



TREKHAKEN - ATTELAGES

NV G. DECONINCK

Hoogmolenwegel 21

8790 Waregem - België

☎ (056)604212 (5l.) - Fax (056)60019:

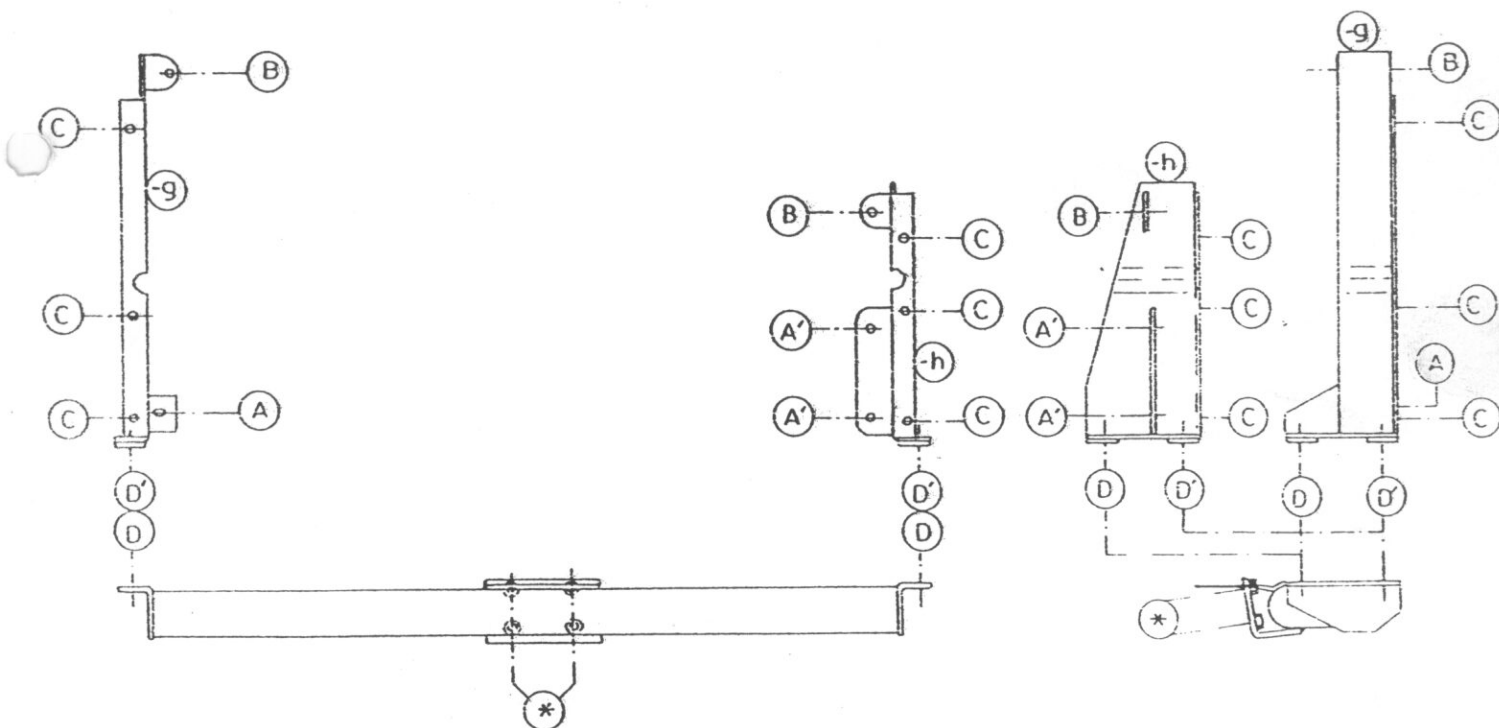
TREKHAAK - ATTELAGE N° 068 : ALFA 155

SAMENSTELLING

1 trekhaak	
1 bolstuk T43 of T35 escam. (*)	(*)
of trekstuk met bolhouder en bol 50mm	
4 bouten M12-35	(*)
4 moeren met bouten M10-40	(D-D')
6 moeren met bouten M10-30	(C)
2 moeren met bouten M10-80	(B)
2 verhoogde rondsels 60-16/53	(B)
8 rondsels 60-12	(B-C)
3 bouten M8-25	(A-A')
1 monteerstuk -g	(D-D')
1 monteerstuk -h	(D-D')
3 borgrondnels 8mm	(A-A')
12 borgrondnels 10mm	(B-C-D-D')
4 borgrondnels 12mm	(*)

COMPOSITION

1 attelage	
1 tige-boule T43 ou T34 (*)	(*)
ou support-équerre avec equerre et boule	
4 boulons M12-35	(*)
4 écrous avec boulons M10-40	(D-D')
6 écrous avec boulons M10-30	(C)
2 écrous avec boulons M10-80	(B)
2 rondelles rehaussées 60-16/53	(B)
8 rondelles 60-12	(B-C)
3 boulons M8-25	(A-A')
1 pièce de montage -g	(D-D')
1 pièce de montage -h	(D-D')
3 rondelles de sécurité 8mm	(A-A')
12 rondelles de sécurité 10mm	(B-C-D-D')
4 rondelles de sécurité 12mm	(*)



N.B. (*) standaard uitrustingen (kunnen vervangen worden door originele aanpasstukken)

équipements standard (peuvent être remplacés par des pièces d'adaptation d'origine

Zie ommezijde

