



TREKHAKEN - ATTELAGES

n.v. G. DECONINCK

Molenwegel, 21

8790 Waregem - België

☎ 056 / 60 42 12 (5 l.)

TREKHAAK N°: 70

voor : NISSAN Patrol 4x4 GR '88-

SAMENSTELLING :

- 1 trekhaak
 - 1 bolhouder - zweestuk
 - 1 bol Ø 50 compleet
 - 2 moeren met bouten M 14 - 35
- } (*)
- 6 bouten M12-35 (A-B)
 - 5 bouten M10-30 (C)
 - 2 monteerstukken -e (A-B)
 - 1 monteerstuk -f (C)
 - 5 borggrondsels Ø 10 (C)
 - 6 borggrondsels Ø 12 (A-B)
 - 2 borggrondsels Ø 14 (*)
 - 3 moeren Ø 10 (C)

MONTAGEHANDLEIDING :

- 1/ Hoekbumpers achteraan losmaken. Monteerstukken -e via vrijgekomen openingen in chassis plaatsen met A op voorziene boringen.
- 2/ Montagepunten C passen met boringen, voorzien in onderkant dwarsbalk. Deze gaten vermeerderen tot Ø 12 en monteerstuk -f op boringen plaatsen via zijdelingse openingen in dwarsbalk.
- 3/ Trekhaak plaatsen met : A en C op hiervoor vermelde boringen (zie 1/ en 2/) en bouten inschroeven.
- 4/ Gaten B in chassis doorboren (Ø 13). Opgepast : schroefdraad niet beschadigen in monteerstukken -e. Bouten inschroeven. Moeren van * en alles degelijk vastschroeven.
- 5/ Hoekbumpers terugplaatsen.

ATTELAGÉ N° 70

pour : NISSAN Patrol 4x4 GR '88-

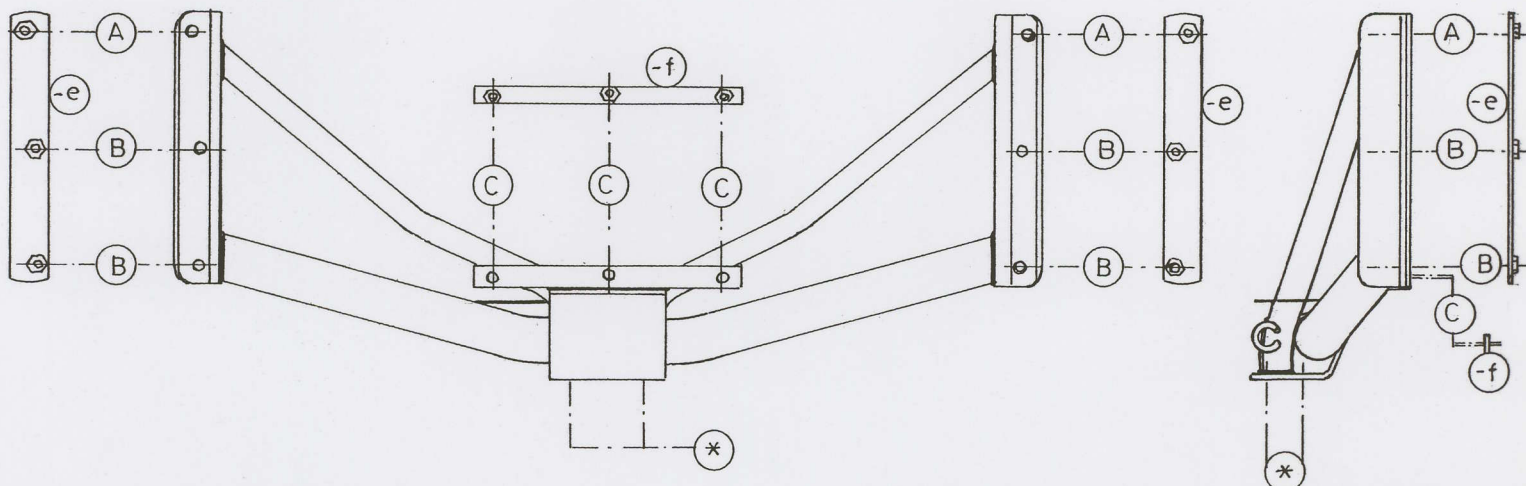
COMPOSITION :

- 1 Attelage
 - 1 Equerre porte-boule
 - 1 Boule Ø 50 complète
 - 2 Ecrous avec boulons M 14 - 35
- } (*)
- 6 boulons M12-35 (A-B)
 - 5 boulons M10-30 (C)
 - 2 pièces de montage -e (A-B)
 - 1 pièce de montage -f (C)
 - 5 rondelles de sécurité Ø 10 (C)
 - 6 rondelles de sécurité Ø 12 (A-B)
 - 2 rondelles de sécurité Ø 14 (*)
 - 3 Ecrous Ø 10 (C)

MANUEL DE MONTAGE :

- 1/ Démontez les pare-chocs de coin. Placer les pièces de montage -e via les ouvertures venues libre dans le chassis avec A sur les forages prévus.
- 2/ Les points de montage C vont avec les forages prévus dans le dessous de la traverse. Agrandir les trous jusqu'au Ø 12 et mettre la pièce de montage -f sur les forages via l'ouverture à côté dans la traverse.
- 3/ Positionner l'attelage avec : A et C sur les forages mentionnés ci-dessus (voir 1/ et 2/) et visser les boulons.
- 4/ Forer les trous B dans le chassis. Attention : ne pas endommager le fil de vis dans les pièces de montage -e. Visser les boulons. Monter le * et bien serrer le tout.
- 5/ Remettre les pare-chocs de coin.

De door GDW gebruikte verf is enkel een grondlaag. Het is noodzakelijk na montage de trekhaak te voorzien van een extra beschermlaag. GDW a mis seulement une couche de peinture primaire. Il est nécessaire d'appliquer encore une couche supplémentaire après montage.



N.B. (*) standaard uitrustingen (kunnen vervangen worden door originele aanpasstukken)
 équipements standard (peuvent être remplacés par des pièces d'adaptation d'origine

zie ommezijde
 voir au verso