

# Trekhaak - Attelages - Anhängervorrichtungen - Tow bars



## VW Golf Variant (T0511)

1994-

n.v. GDW  
Hoogmolenwegel 23  
8790 Waregem - België  
Tel. 056/604212  
Fax: 056/600193

### Samenstelling :

1 trekhaak	*
1 bol T43M000 of T35M000	*
4 bouten M12-40	*
4 borgrondsels 12 mm	*
4 bouten M10-30	A
4 rondsels 40-12-4	A
4 borgrondsels 10mm	A
1 veiligheidsschakel (800053)	*
1 stekkerdooshouder P03	*

### Composition:

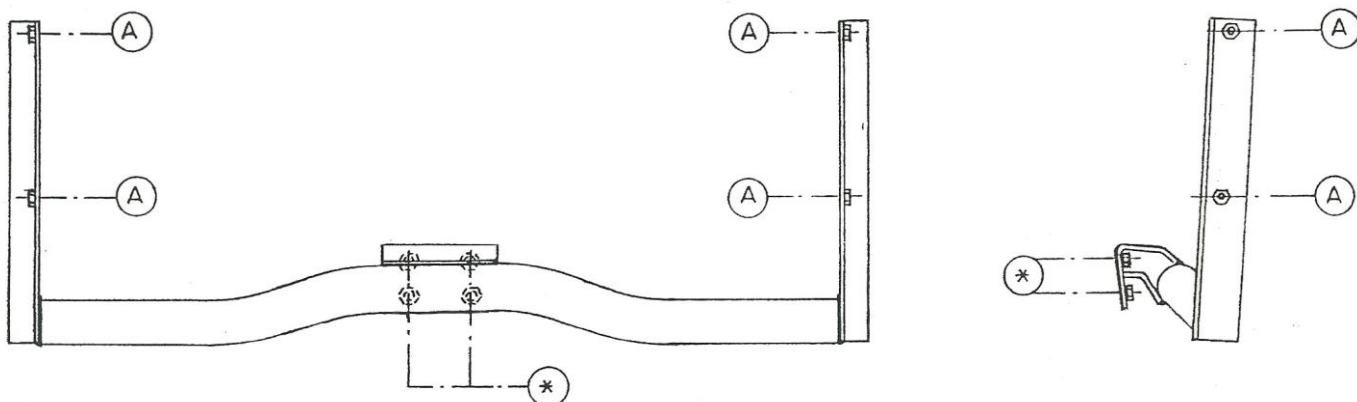
1 Attelage	*
1 Boule T43M000 ou T35M000	*
4 Boulons M12-40	*
4 Rondelles sécurité 12mm	*
4 Boulons M10-30	A
4 Rondelles 40-12-4	A
4 Rondelles de sécurité 10mm	A
1 Anneau de traction (800053)	*
1 Plaque de prise P03	*

### Montagehandleiding

1. Bumper achteraan demonteren. De twee afdichtingen achteraan de chassisbalken definitief verwijderen. De twee blokken kunststof uit het chassis halen, na montage trekhaak worden deze teruggeplaatst. De montagepunten (A) passen met de gaten voorzien in het chassis. Deze zijn echter met kleefband afgedicht, deze gaten vrijmaken.
2. Trekhaak plaatsen door de draagarmen in de chassisbalken te schuiven met (A). passend op de gaten vermeld in (1). en de bouten met rondsels inschuiven.
3. Achterbumper terugplaatsen doch eerst midden onderaan een stukje uitsnijden over een breedte van 16cm op een diepte van 5,5cm gemeten vanaf de rand. (\*) monteren en alles degelijk vastschroeven.

### Manuel de montage

- 1 - Demonter le pare-choc arrière. Détacher les deux bouchons en arrière des poutres de châssis définitivement. Enlever les blocs en matière artificielle du châssis. Repacer ces blocs après montage. Libérer les trous du châssis. Les points de montage (A) conviennent avec ces trous.
- 2 - Monter l'attelage en glissant les bras porteur dans les poutres de châssis avec (A) sur les trous mentionné en (1). Visser les boulons avec les rondelles.
- 3 - Découper au milieu en bas du pare-choce arrière une pièce d'une largeur de 16 cm et d'une profondeur de 5,5 cm mesuré du bord. Monter le \* et bien serrer l'ensemble.



N.B. (\*) standaard uitrustingen (kunnen vervangen worden door originele aanpasstukken)  
Équipements standard (peuvent être remplacer par des pièces d'adaptation d'origine )