



TREKHAKEN - ATTELAGES

n.v. G. DECONINCK
 Molenwegel, 21
 8790 Waregem - België
 ☎ 056 / 60 42 12 (5 l.)

TREKHAAK, N°: 513

voor : VW PASSAT psw '94-

SAMENSTELLING :

- 1 trekhaak
- 1 bolhouder - zweestuk
- 1 bol Ø 50 compleet
- 2 moeren met bouten M 14 - 35 } (*)
- 1 trekstuk
- 2 borgrondsels 14mm
- 4 bouten M12-40 (*)
- 6 bouten M10-30 (A-B)
- 2 monteerstukken-e (A-B)
- 6 borgrondsels 10mm (A-B)
- 4 borgrondsels 12mm (*)
- 1 veiligheidsschakel (*)

MONTAGEHANDLEIDING

1. Achterbumper en de hier voorliggende afschermplaat demonteren. Bumperdraagstukken definitief verwijderen.
2. In midden onderaan bumper en uit afschermplaat tussen bumper en brandstoftank telkens een stuk wegsnijden van 5 cm gemeten vanaf de rand en over een lengte van 15 cm.
3. Bumper aan trekhaak vastmaken via de punten C. Hiervoor dezelfde bouten gebruiken. (zie 1.)
4. Trekhaak samen met bumper monteren met A op de montagepunten van de bumperdraagstukken. Monteerstukken-e in de kofferruimte bijleggen en bouten bevestigen. Gaten B doorboren in koetswerk, echter op-letten zodat schroefdraad in trekhaak niet beschadigd wordt. Bouten inschroeven.
5. * monteren en alles degelijk vastschroeven. Eveneens afschermplaat voor achterbumper terugplaatsen.

ATTELAGÉ N°: 513

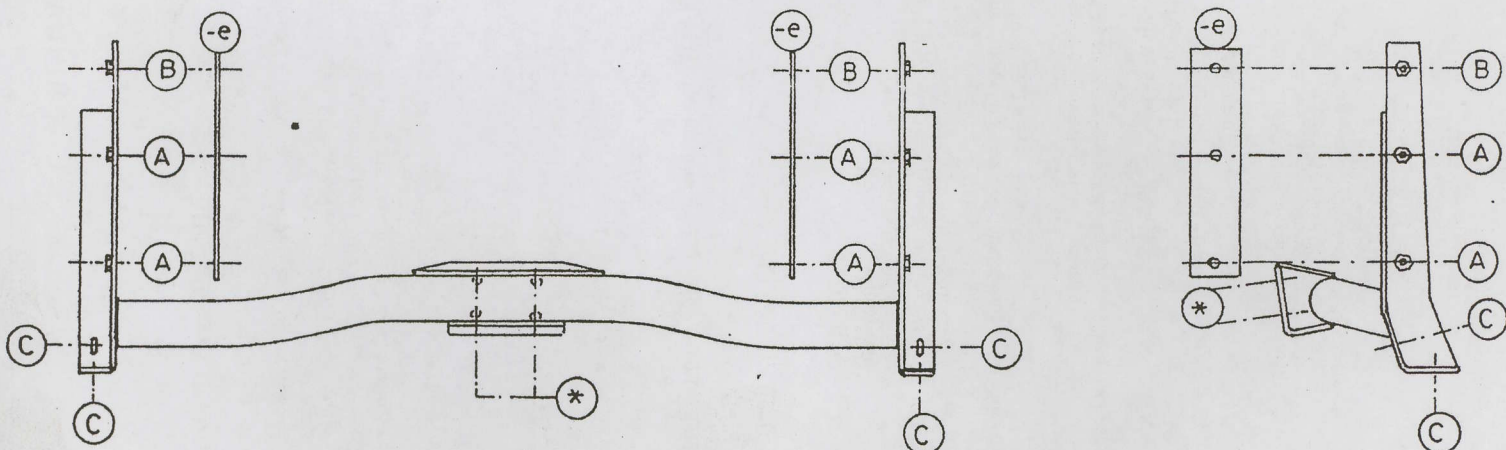
pour : VW PASSAT psw '94-

COMPOSITION :

- 1 Attelage
- 1 Equerre porte-boule
- 1 Boule Ø 50 complète
- 2 Ecrous avec boulons M 14 - 35 } (*)
- 1 Pièce de traction
- 2 Rondelles de sécurité 14mm
- 4 Boulons M12-40 (*)
- 6 Boulons M10-30 (A-B)
- 2 Pièces de montage-e (A-B)
- 6 Rondelles de sécurité 10mm (A-B)
- 4 Rondelles de sécurité 12mm (*)
- 1 arneau de sécurité (*)

MANUEL DE MONTAGE

1. Démontez le pare-choc arrière et la tôle de protection, qui se trouve y devant. Enlever définitivement les supports-pare-choc.
2. Découper au milieu en dessous du pare-choc et aussi de la tôle de protection entre pare-choc et réservoir d'essence, une pièce de 5 cm mesuré du bord et d'une longueur de 15 cm.
3. Fixer le pare-choc à l'attelage via C ; utiliser ici les mêmes boulons. (voir 1.)
4. Monter l'attelage et le pare-choc ensemble avec A sur les trous de montage des supports-pare-choc ; mettre les pièces de montage-e dans l'espace du coffre et fixer les boulons ; forer les trous B dans la carrosserie : attention : ne pas endommager le fil de vis de l'attelage ; visser les boulons.
5. Monter le * et bien serrer l'ensemble. Remettre la tôle de protection devant le pare-choc arrière.



N.B. (*) standaard uitrustingen (kunnen vervangen worden door originele aanpasstukken) zie ommezijde