



TREKHAKEN - ATTELAGES

n.v. G. DECONINCK
 Molenwegel, 21
 8790 Waregem - België
 ☎ 056 / 60 42 12 (5 l.)

TREKHAAK N° : 619

voor : CHEVROLET BLAZER (groot model) '76

SAMENSTELLING :

- 1 trekhaak
- 1 bolhouder - zweestuk
- 1 bol Ø 50 compleet
- 2 moeren met bouten M 14 - 35 } (*)
- 4 moeren met bouten M12-40 (A)
- 2 moeren met bouten M10- 30 (B)
- 2 rondsels 40-12-4 (B)
- 2 borgrondsels Ø 10 (B)
- 4 borgrondsels Ø 12 (A)
- 2 borgrondsels Ø 14 (*)

MONTAGEHANDLEIDING :

- 1/ De montagepunten A passen met de voorziene gaten in de onderkant achteraan het chassisprofiel. Hier de bouten inbrengen.
- 2/ Trekhaak plaatsen met : A op hierbovenvermelde bouten ; B eveneens tegen onderkant van chassisprofiel, deze gaten doorboren (Ø 10,5).
- 3/ Bouten met rondsels plaatsen. Monteren van * en alles degelijk vastschroeven.

zie ommezijde

ATTELAGÉ N° : 619

pour : CHEVROLET BLAZER (grand modèle)

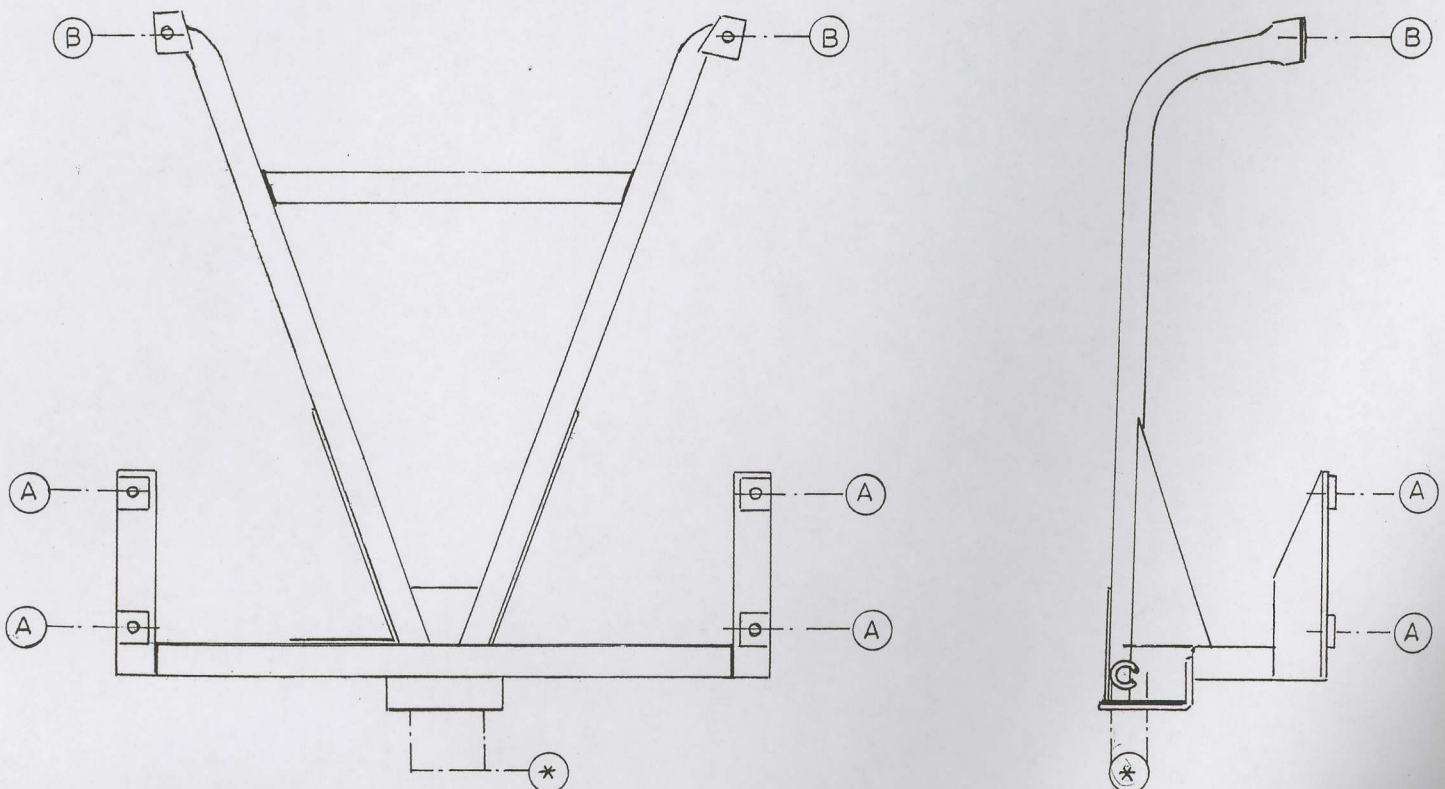
COMPOSITION :

- 1 Attelage
- 1 Equerre porte-boule
- 1 Boule Ø 50 complète
- 2 Ecrous avec boulons M 14 - 35 } (*)
- 4 écrous avec boulons M12-40 (A)
- 2 écrous avec boulons M10- 30 (B)
- 2 rondelles 40-12-4 (B)
- 2 rondelles de sécurité Ø 10 (B)
- 4 rondelles de sécurité Ø 12 (A)
- 2 rondelles de sécurité Ø 14 (*)

MANUEL DE MONTAGE :

- 1/ Les points de montage A vont avec les trous prévus dans le dessous à l'arrière du profil de chassis. Mettre ici les boulons.
- 2/ Positionner l'attelage avec : A aux boulons mentionnés ci-dessus ; B également contre le dessous du profil de chassis, forer ces trous (Ø 10,5).
- 3/ Placer les boulons avec les rondelles . Monter le * et bien serrer le tout.

voir au verso



N.B. (*) standaard uitrustingen (kunnen vervangen worden door originele aanpasstukken) zie ommezijde
 équipements standard (peuvent être remplacer par des pièces d'adaptation d'origine voir au verso