

Trekhaken - Attelages - Anhängervorrichtungen - Tow bars



Citroën C15

1985 - 1997



GDW Ref. 0643

EEC APPROVAL N° : E6*94/20*0223*00

D/	:	5,50	KN
S/	:	50	kg
Max. 	:	1100	kg
	:	2865	kg

GDW nv - Hoogmolenwegel 23 - B-8790 Waregem
TEL. 32(0)56 60 42 12(5) - FAX. 32(0)56 60 01 93

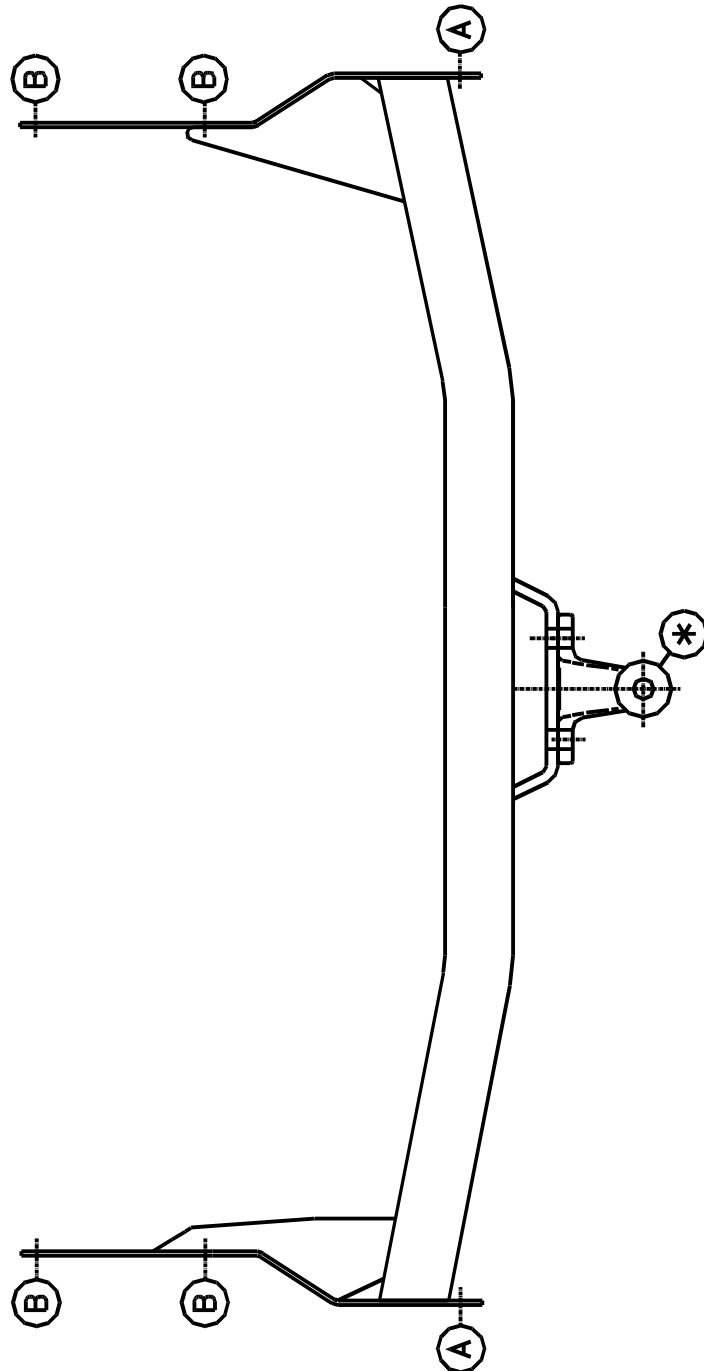
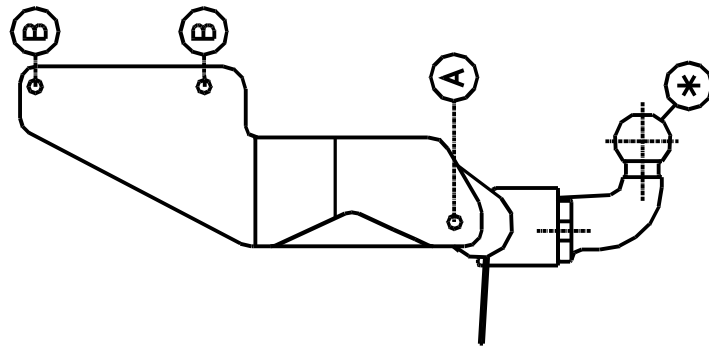
Email: gdw@gdwtowbars.com - Website: www.gdwtowbars.com



Citroën C15

1985 - 1997

Ref. 0643





Citroën C15

1985 - 1997

Ref. 0643

Montagehandleiding

- 1) Neem het reservewiel weg.
- 2) Verwijder de rubbers uit de zijkanten achteraan de chassisbalken . Plaats in deze 4 doorlopende gaten de bijgeleverde verhoogde rondsels en breng de bouten in.
- 3) Plaats de trekhaak met de punten (A) tussen de 2 sleepogen (passend op de gaten hierin) en met de punten (B) op de zonet geplaatste bouten. Breng bij de punten (A) de rondsels $\varnothing 27 \times 13 \times 2,5 \text{mm}$ in de boringen van de sleepogen en plaats de rondsels $\varnothing 40 \times 35 \times 12 \times 4 \text{mm}$ aan de buitenkant. Breng de nodige bouten en moeren aan en span alles goed aan.
- 4) Monteren van (*) en eveneens goed aanspannen.
- 5) Plaats het reservewiel terug.

Samenstelling

1 trekhaak referentie 0643	
1 bolflens 50T	(*)
2 bouten M16x50	(*)
2 borgrondnels M16	(*)
2 moeren M16	(*)
1 veiligheidsschakel 50T	(*)
2 bouten M12x30	(A)
2 borgrondnels M12	(A)
2 moeren M12	(A)
4 bouten M10x90	(B)
4 borgrondnels M10	(B)
4 moeren M10	(B)
4 verhoogde rondsels 50x50x56mm	(A)
6 rondsels $\varnothing 24 \times 13 \times 2,5 \text{mm}$	(A-B)
2 rondsels $\varnothing 40 \times 35 \times 12 \times 4 \text{mm}$	(A)

Alle bouten en moeren : kwaliteit 8.8

N.B.

Voor de maximum toegestane massa welke uw voertuig mag trekken dient U uw dealer te raadplegen.

Verwijder eventueel de bitumenlaag op de bevestigingsplaats van de trekhaak.

Opgepast bij het boren dat men geen remleiding, elektriciteitsdraden of brandstofleidingen beschadigt.



Citroën C15

1985 - 1997

Réf. 0643

Notice de montage

- 1) Enlevez la roue de rechange.
- 2) Enlevez les caoutchoucs des côtés à l'arrière des poutres de châssis. Placez dans ces trous continus les rondelles rehaussées ci-jointes et introduisez les boulons.
- 3) Placez l'attelage avec les points (A) entre les 2 anneaux de traction (adapté aux forages dedans) et avec les points (B) sur les boulons déjà installés. Introduisez aux points (A) les rondelles $\varnothing 27 \times 13 \times 2,5$ mm dans les forages des anneaux de traction et placez les rondelles $\varnothing 40 \times 35 \times 12 \times 4$ mm à l'extérieur. Introduisez les boulons et écrous nécessaires et fixez bien le tout.
- 4) Installez le (*) et fixez-le aussi.
- 5) Remettez la roue de rechange.

Composition

1 attelage référence 0643	
1 tige-boule 50T	(*)
2 boulons M16x50	(*)
2 rondelles de sûreté M16	(*)
2 écrous M16	(*)
1 anneau de traction 50T	(*)
2 boulons M12x30	(A)
2 rondelles de sûreté M12	(A)
2 écrous M12	(A)
4 boulons M10x90	(B)
4 rondelles de sûreté M10	(B)
4 écrous M10	(B)
4 rondelles rehaussées 50x50x56mm	(A)
6 rondelles $\varnothing 24 \times 13 \times 2,5$ mm	(A-B)
2 rondelles $\varnothing 40 \times 35 \times 12 \times 4$ mm	(A)

Tous les boulons et les écrous : qualité 8.8

Remarque

Pour le poids de traction maximum autorisé de votre voiture, consulter votre concessionnaire.
Enlever la couche de bitume ou d'anti-tremblement qui recouvre éventuellement les points de fixation.



Citroën C15

1985 - 1997

Ref. 0643

Fitting instructions

- 1) Remove the spare wheel.
- 2) Remove the rubbers out of the sides at the back of the chassis beams. Place in these 4 continuous holes the heightened washers, which are enclosed, and insert the bolts.
- 3) Place the tow bar with points (A) in between the 2 towing rings (fitting the holes) and with points (B) on the just placed bolts. Insert at points (A) the washers $\varnothing 27 \times 13 \times 2,5$ mm in the holes of the towing rings and place the washers $\varnothing 40 \times 35 \times 12 \times 4$ mm on the outside. Insert the necessary bolts and nuts and tighten everything firmly.
- 4) Install the (*) and also tighten firmly.
- 5) Reinstall the spare wheel.

Composition

1 tow bar reference 0643	
1 flange ball 50T	(*)
2 bolts M16x50	(*)
2 safety washers M16	(*)
2 nuts M16	(*)
1 security shackle 50T	(*)
2 bolts M12x30	(A)
2 safety washers M12	(A)
2 nuts M12	(A)
4 bolts M10x90	(B)
4 safety washers M10	(B)
4 nuts M10	(B)
4 heightened washers 50x50x56mm	(A)
6 washers $\varnothing 24 \times 13 \times 2,5$ mm	(A-B)
2 washers $\varnothing 40 \times 35 \times 12 \times 4$ mm	(A)

All bolts and nuts : quality 8.8

Note

Please consult your cardealer or owners manual for the maximal permissible towing mass.

Remove any bitumen coating on the fastening position for the tow bar.

When drilling, be carefull not to damage any brake lines, electrical wiring or fuel lines.



Citroën C15

1985 - 1997

Ref. 0643

Anbauanleitung

- 1) Reserverad abmontieren.
- 2) Gummi aus Seiten, hinten an Rahmenbalken, entfernen. In diese 4 Löcher die beigelieferte erhöhte Ritzel setzen und Bolzen einbringen.
- 3) Anhängerkupplung mit Punkte (A) zwischen die 2 Abschleppösen setzen (passend auf die Löcher hierin) und mit Punkte (B) auf die soeben gesetzte Bolzen. Bei Punkte (A) Ritzel $\varnothing 27 \times 13 \times 2,5$ mm in die Bohrungen von Abschleppösen setzen und Ritzel $\varnothing 40 \times 35 \times 12 \times 4$ mm an Außenseite setzen. Bolzen und Muttern einbringen und alles gut anspannen.
- 4) (*) montieren und auch gut anspannen.
- 5) Reserverad zurückmontieren.

Zusammenstellung

1 Anhängerkupplung Referenz 0643	
1 Flanschkuigel 50T	(*)
2 Bolzen M16x50	(*)
2 Sicherheitsritzel M16	(*)
2 Muttern M16	(*)
1 Sicherheitsshake 50T	(*)
2 Bolzen M12x30	(A)
2 Sicherheitsritzel M12	(A)
2 Muttern M12	(A)
4 Bolzen M10x90	(B)
4 Sicherheitsritzel M10	(B)
4 Muttern M10	(B)
4 erhöhte Ritzel 50x50x56mm	(A)
6 Ritzel $\varnothing 24 \times 13 \times 2,5$ mm	(A-B)
2 Ritzel $\varnothing 40 \times 35 \times 12 \times 4$ mm	(A)

Alle Bolzen und Muttern : Qualität 8.8

Hinweise

Die Maximale Anhängelast ihres Fahrzeuges können Sie im Fahrzeugschein oder im Benutzerhandbuch nachlesen.
Im Bereich der Anlageflächen muß Unterbodenschutz und Antidröhmaterial entfernt werden.
Vor dem Bohren prüfen, daß keine, dort eventuell Leitungen beschädigt werden können.

Trekhaken

Attelages



Anhängevorrichtungen Tow bars

Bouten – Boulons – Bolts - Bolzen
Kwaliteit 8.8

DIN 912 - DIN 931 - DIN 933 - DIN 7991

M6 ≙ 10,8Nm of 1,1kgm
M12 ≙ 88,3Nm of 9,0kgm

M8 ≙ 25,5Nm of 2,60kgm
M14 ≙ 137Nm of 14,0kgm

M10 ≙ 52,0Nm of 5,30kgm
M16 ≙ 211,0Nm of 21,5kgm

Bouten – Boulons – Bolts - Bolzen
Kwaliteit 10.9

DIN 912 - DIN 931 - DIN 933 - DIN 7991

M6 ≙ 13,7Nm of 1,4kgm
M12 ≙ 122,6Nm of 12,5kgm

M8 ≙ 35,3Nm of 3,6kgm
M14 ≙ 194Nm of 19,8kgm

M10 ≙ 70,6Nm of 7,20kgm
M16 ≙ 299,2Nm of 30,5kgm

Ontwerp

G D W

Designed by

G D W

Signé

G D W

Entwurf

G D W
