



TREKHAKEN - ATTELAGES

n.v. G. DECONINCK
 Molenwegel, 21
 8790 Waregem - België
 ☎ 056 / 60 42 12 (5 l.)

TREKHAAK N°: 973

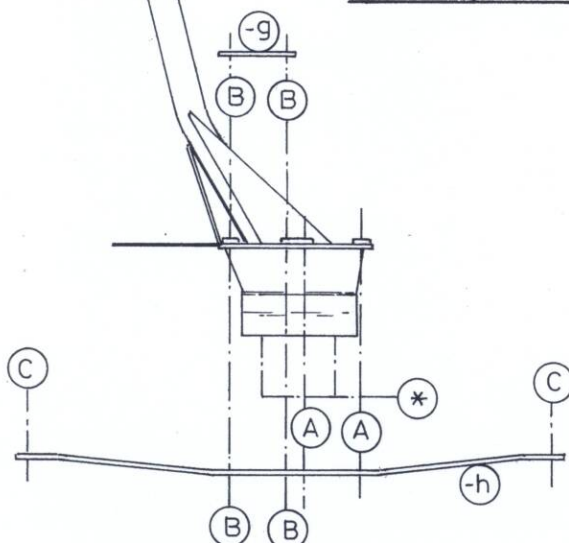
voor: RENAULT 5 Super

SAMENSTELLING :

- 1 trekhaak
- 1 bolhouder - zweestuk
- 1 bol Ø 50 compleet
- 2 moeren met bouten M 14 - 35 } (*)
- 3 moeren met bouten M10-30 (C-E)
- 2 moeren met bouten M8-40 (B)
- 2 bouten M8-30 (A)
- 2 rondsels 60/25-12 (C)
- 1 rondsels 60-12 (E)
- 1 monteerstuk -g (B)
- 1 monteerstuk -h (A-B)
- 4 borgrondsels Ø 8 (A-B)
- 3 borgrondsels Ø 10 (C-E)
- 2 borgrondsels Ø 14 (*)

MONTAGEHANDLEIDING :

- 1/ Bumper achteraan en reservewiel wegnemen.
- 2/ De twee boutjes uitschroeven welke wielslotophanging vasthouden aan de carrosserie.
- 3/ Trekhaak plaatsen met (A) en (B) tegen achterkant carrosserie op voorziene gaten, bij (A) die gaten welke pas zijn vrijgekomen. Monteerstuk -h plaatsen tegen achterkant trekhaak eveneens op (A) en (B). (C) tegen carrosserie, (E) tegen grondplaat koffer.
- 4/ De twee boutjes bij (A) met wielslotophanging terug inschroeven, bij (B) monteerstuk -g vooraan bijleggen en bouten plaatsen.
- 5/ (C) en (E) doorboren Ø 10,5. Bouten en rondsels plaatsen bij (E) via de koffer, bij (C) via onderkant en voorkant carrosserie. Monteren (*) en alles degelijk vastschroeven.
- 6/ Bumper en reservewiel terugplaatsen.



ATTELAGEN N°: 973

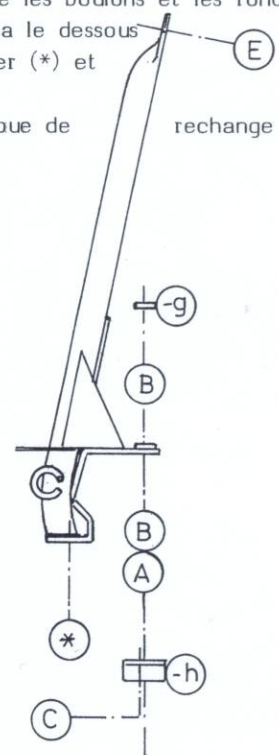
pour: RENAULT 5 Super

COMPOSITION :

- 1 Attelage
- 1 Equerre porte-boule
- 1 Boule Ø 50 complète
- 2 Ecrous avec boulons M 14 - 35 } (*)
- 3 écrous avec des boulons M10-30 (C-E)
- 2 écrous avec des boulons M8-40 (B)
- 2 boulons M8-30 (A)
- 2 rondelles 60/25-12 (C)
- 1 rondelle 60-12 (E)
- 1 pièce de montage -g (B)
- 1 pièce de montage -h (A-B)
- 4 rondelles de sécurité Ø 8 (A-B)
- 3 rondelles de sécurité Ø 10 (C-E)
- 2 rondelles de sécurité Ø 14 (*)

NOTICES DE MONTAGE :

- 1/ Enlever le pare-chocs arrière et la roue de rechange.
- 2/ Déboulonner les deux boulons qui tiennent la suspension à la carrosserie.
- 3/ Mettre l'attelage avec (A) et (B) contre l'arrière de la carrosserie, sur les trous prévus, avec (A) ce sont les trous qui viennent d'être délivrés. Mettre la pièce de montage -h contre l'arrière de l'attelage, sur (A) et (B). Mettre (C) contre la carrosserie, (E) contre le fond du coffre.
- 4/ Visser les deux boulons sur (A), avec suspension de serrure de roue. Mettre avec (B) la pièce de montage -g en avant et mettre les boulons.
- 5/ Forer (C) et (E) Ø 10,5. Mettre les boulons et les rondelles avec (E) via le coffre, avec (C) via le dessous et l'avant de la carrosserie. Monter (*) et bien serrer le tout.
- 6/ Remettre le pare-chocs et la roue de rechange en place.



N.B. (*) standaard uitrustingen (kunnen vervangen worden door originele aanpasstukken)
 équipements standard (peuvent être remplacés par des pièces d'adaptation d'origine)

zie ommezijde
 voir au verso