



TREKHAKEN - ATTELAGES

n.v. G. DECONINCK
Molenwegel, 21
8790 Waregem - België
☎ 056 / 60 42 12 (5 l.)

TREKHAAK N°: 977

voor: JEEP Wrangler YJ '88 -

SAMENSTELLING :

- 1 trekhaak
- 1 bolhouder - zweestuk
- 1 bol Ø 50 compleet
- 2 moeren met bouten M16x50 } (*)
- 4 moeren met bouten M10-30 (B)
- 4 bouten M10-30 (B')
- 2 moerstukken -f (B')
- 4 rondsels 60/25-12 (B)
- 8 borgrondsels Ø 10 (B-B')
- 2 borgrondsels Ø 16 (*)
- 1 veiligheidsschakel (800.024) (*)

MONTAGEHANDLEIDING :

- 1/ De 2 hoekbumpers losmaken en afnemen.
De 2 middenste moeren, die beschermplaat aan chassis vasthouden, afschroeven.
- 2/ Trekhaak plaatsen met : A op de bouten aan beschermplaat (en moeren terug plaatsen) ; B en B' op bevestigingsgaten van hoekbumpers ; C legen onderkant chassis op van schroefdraad voorziene gaten (hierin bouten van de bumperbevestiging schroeven).
- 3/ Bij B' de moerstukken -f in chassis aanbrengen en de bijgeleverde bouten inschroeven. Bij B rondsels vooraan en bouten plaatsen, hiermee eveneens de hoekbumpers terug vastmaken.
Monteren van * en alles degelijk vastschroeven.

ATTELAGÉ N°: 977

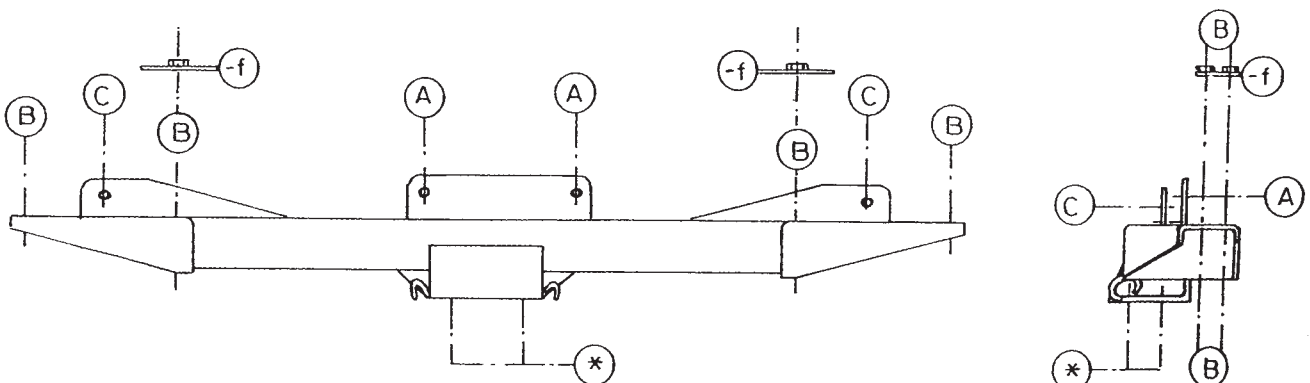
pour: JEEP Wrangler YJ '88 -

COMPOSITION :

- 1 Attelage
- 1 Equerre porte-boule
- 1 Boule Ø 50 complète
- 2 Ecrus avec boulons M16x50 } (*)
- 4 écrous avec boulons M10-30 (B)
- 4 boulons M10-30 (B')
- 2 pièces d'écrous -f (B')
- 4 rondelles 60/25-12 (B)
- 8 rondelles de sécurité Ø 10 (B-B')
- 2 rondelles de sécurité Ø 16 (*)
- 1 anneau de sécurité (*)

MANUEL DE MONTAGE :

- 1/ Détacher et enlever les 2 pare-chocs des coins. Dévisser les 2 écrous du milieu, qui tiennent la tôle de protection au chassis.
- 2/ Positionner l'attelage avec : A sur les boulons à la tôle de protection (et remettre les écrous) ; B et B' sur les trous de fixation des pare-chocs des coins ; C contre le dessous du chassis sur les trous prévus de fil de vis (visser ici les boulons de la fixation du pare-chocs).
- 3/ Mettre à B' les pièces d'écrous -f dans le chassis et visser les boulons livrés. Placer à B les rondelles au devant et les boulons, attacher avec ceci également les pare-chocs des coins.
Monter le * et bien serrer le tout.



N.B. (*) standaard uitrustingen (kunnen vervangen worden door originele aanpasstukken) * zie ommezijde
équipements standard (peuvent être remplacer par des pièces d'adaptation d'origine voir au verso