



TREKHAKEN - ATTELAGES

n.v. GDW
 Hoogmolenwegel 23
 8790 Waregem - België
 Tel. 056/604212
 Fax: 056/600193

TREKHAAK-ATTELAGE : Iveco ctte 40 - 10 P.U.

N°: 1015

Samenstelling trekhaak

1 trekhaak referentie 1015	
1 flensbol 50T	(*)
2 bouten + moeren M14x40	(*)
10 bouten + moeren M12x35	(A-B)
2 bouten + moeren M14x35	(C)
2 bouten M14x35	(C')
10 rondsels 40-12-4	(A-B)
10 borgrondsels M12	(A-B)
6 borgrondsels M14	(* - C - C')

Composition

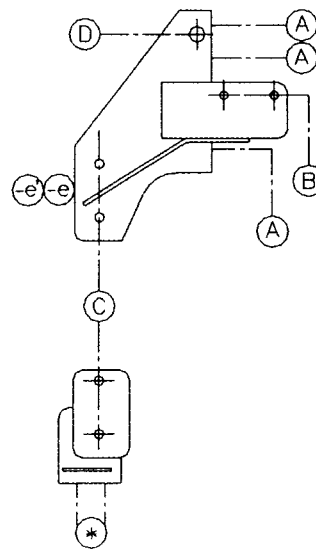
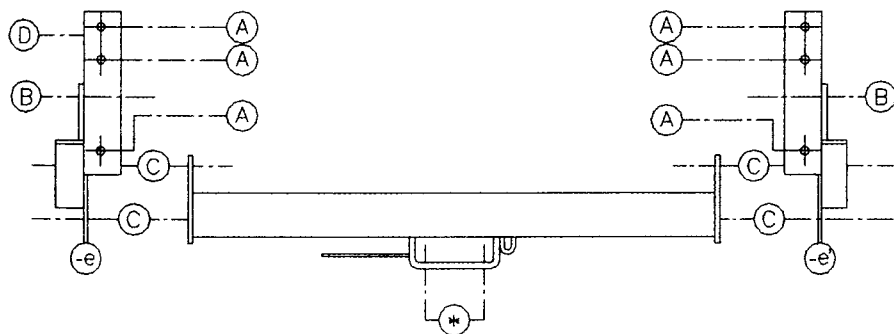
1 attelage référence 1015	
1 boule 50T	(*)
4 boulons + écrous M14x40	(*)
10 boulons + écrous M12x35	(A-B)
4 boulons + écrous M14x35	(C)
2 boulons M14x35	(C')
10 rondelles 40-12-4	(A-B)
10 rondelles de sécurité M12	(A-B)
6 rondelles de sécurité M14	(* - C - C')

MONTAGE HANDLEIDING :

- 1/ Reservewiel wegnemen
- 2/ De monteerstukken (-e) met de punten (A) tegen de onderkant van het chassis plaatsen op de bestaande boringen, de punten (B) passen met de bestaande boringen in de zijkant van het chassis (bij model '99 de punten (B) boren)
- Alle bouten en rondsels inbrengen doch niets aanspannen.
- 3/ De trekhaak plaatsen met de punten (C) en (C') tussen de monteerstukken (-e) op de punten (C) en (C'), alle bouten inbrengen en alles degelijk aanspannen.
- 4/ Monteren van (*) en degelijk aanspannen, terugplaatsen van het reservewiel.

MANUEL DE MONTAGE:

- 1/ Démontez la roue de rechange.
- 2/ Placer les pièces de montage (-e) avec les points (A) contre l'en-dessous du chassis sur les forages prévus, les points (B) conviennent avec les forages prévus dans le côté du chassis (modèle '99 forer les points (B)).
- Mettre tous les boulons mais ne rien serrer.
- 3/ Placer l'attelage avec les points (C) et (C') entre les pièces de montage (-e) sur les points (C) et (C'), mettre tous les boulons et fixer.
- 4/ Monter le (*) et bien fixer le tout.



N.B. (*) standaard uitrustingen (kunnen vervangen worden door originele aanpasstukken)
 Équipements standard (peuvent être remplacer par des pièces d'adaptation d'origine)