



# TREKHAKEN-ATTELAGES

Hoofdafdeling 23  
B-8700 WAREGEM  
Tel. 21 (0) 56 60 42 12  
Fax 21 (0) 56 90 01 92

TREKHAAK-ATTELAGE: Toyota Corolla liftback '97 N° 1023

## Samenstelling

- 1 trekhaak referentie 1023
- 1 bolstang T43k of T35k escamotable
- 4 bouten M 12-40 + borgrondeels
- 2 bouten M 8-30 + borgrondeels
- 2 bouten M 8-40 + borgrondeels
- 4 bouten M 10-30 + borgrondeels
- 2 bouten M 10-40 + moeren en borgrondeels
- 2 rondseis dia. 40-12-4 mm
- 4 rondseis dia. 25-8-2 mm
- 2 buisjes dia. 22-10-10 mm
- 2 monteerstukjes -f
- 1 veiligheidskabel (\*)
- 4 moeren M10

Goedkeuringsnr. e4\*94/20\*0576\*00  
N° d'homologation  
valeur 'D' waarde 7,7  
valeur 'S' waarde 75

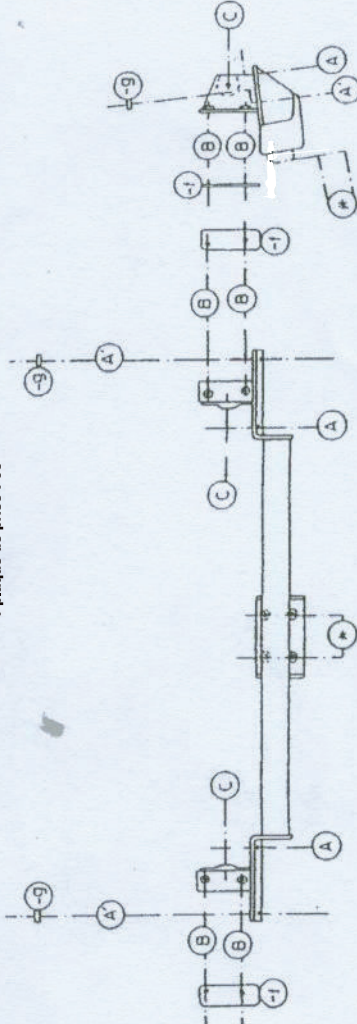
## 1 Stekkerdooshouder P03

### Composition

- 1 attelage référence 1023
- 1 tige-boule T43K ou T35K escamotable ou support-équerre + boule 50T
- 4 boulons M12-40 + rondelles de sécurité (\*)
- 2 boulons M 8-30 + rondelles de sécurité (A)
- 2 boulons M 8-40 + rondelles de sécurité (A')
- 4 boulons M10-30 + rondelles de sécurité (B)
- 2 boulons M10-40 + écrous et rondelles de sécurité (C)
- 2 rondelles dia. 40-12-4 mm
- 4 rondelles dia. 25-8-2 mm
- 2 tubes dia. 22-10-10 mm
- 2 monteerstukjes -f (A-A')
- 1 armure de sécurité (\*) (A')
- (B)

4 écrous M10

1 plaque de prise P03



N.B. (\*) standaard uitrustingen (kunnen vervangen worden door originele aanpasstukken) zie ommeszijde  
équipements standard (peuvent être remplacés par des pièces d'adaptation d'origine voir au verso

N.B. (\*) Standaard uitrustingen (kunnen vervangen worden door originele aanpasstukken)  
équipements standard (peuvent être remplacés par des pièces d'adaptation d'origine

- 1/ Bumper en sleepogen achteraan demonteren.  
De versterkingsbuis gebout op het koetswerk demonteren en weglaten. (foto 1)
- 2/ Trekhaak plaatsen met de punten A en A' tegen de achterzijde van het koetswerk op de vrijgekomen schroefgaten. (foto 2)  
De punten B en C schuiven via de vrijgekomen openingen in het chassis en passen met de bestaande boringen. (foto 3)  
Bij de punten A' de buisjes aanbrengen tussen koetswerk en trekhaak daarna de bouten met rondseis inbrengen. (foto 4 - 5)  
Bij de punten B brengt men aan de onderkant de monteerstukjes -f aan en bij de punten C de rondseis aan de buitenzijde van het chassis. (foto 3)  
Alle bouten inbrengen en degelijk aanspannen.
- 3/ Bumper terugplaatsen doch eerst een vitsnijding maken. (foto 6)
- 4/ Monteren van (\*) en degelijk aanspannen.

- 1/ Démontez le pare-chocs à l'arrière.  
Démontez la traverse qui est boulonnée sur la carrosserie et la supprimer. (photo 1)
- 2/ Placer l'attelage avec les points A et A' contre l'arrière de la carrosserie sur les trous filetés. (photo 2)  
Monter l'attelage avec les points B et C dans les ouvertures du chassis sur les forages existant. (photo 3)  
Placer aux points A les tubes entre la carrosserie et l'attelage et mettre les boulons et rondelles. (photo 4 - 5)  
Mettre aux points B, à l'en-dessous, les pièces de montage -f et aux points C les rondelles à l'extérieur du chassis. (photo 3)  
Monter tous les boulons et bien fixer.
- 3/ Avant de monter le pare-chocs, il faut faire une découpe. (photo 6)
- 4/ Monter le (\*) et bien fixer le tout.

1083



101

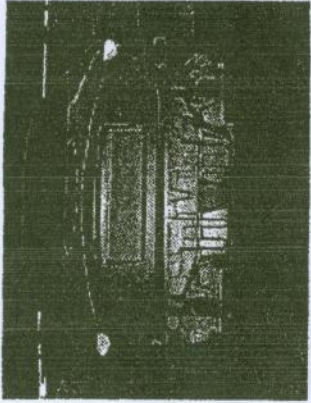


Foto /photo 1

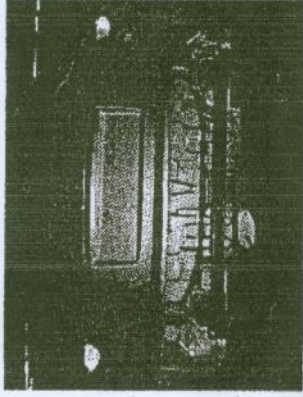


Foto /photo 2

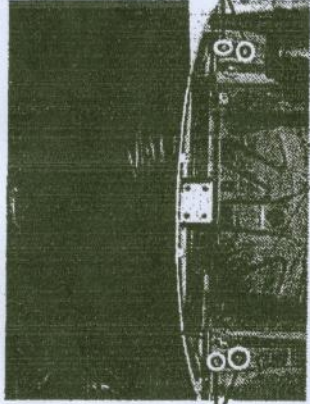


Foto /photo 3

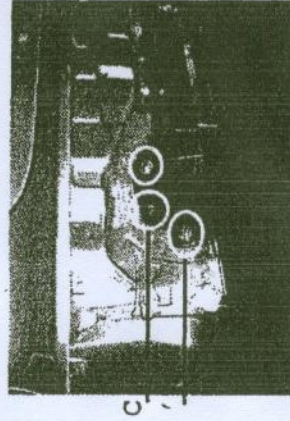


Foto /photo 4

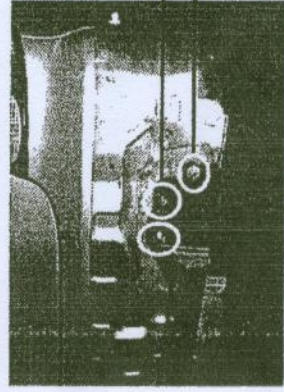


Foto /photo 5

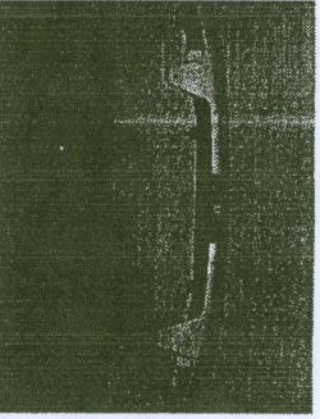


Foto /photo 6

