

# TREKHAKEN-ATTELAGES

G.D.W. N.v.

Hoogmolenwegel 23

B-8790 WAREGEM

Tel. 32 (0) 56 60.42.12

Fax 32 (0) 56 60.01.93

**TREKHAAK-ATTELAGES: Dodge Ram P.U. 2X4 N° 1026**

## Samenstelling

1 trekhaak ref.1026	
1 flenskogel 50V	(*)
4 bouten + moeren M10-45	(*)
4 bouten + moeren M12-50	(A)
4 bouten + moeren M12-40	(B)
2 monterstukken -g	(A)
4 borgrondsels 10mm	(*)
8 borgrondsels 12mm	(A-B)

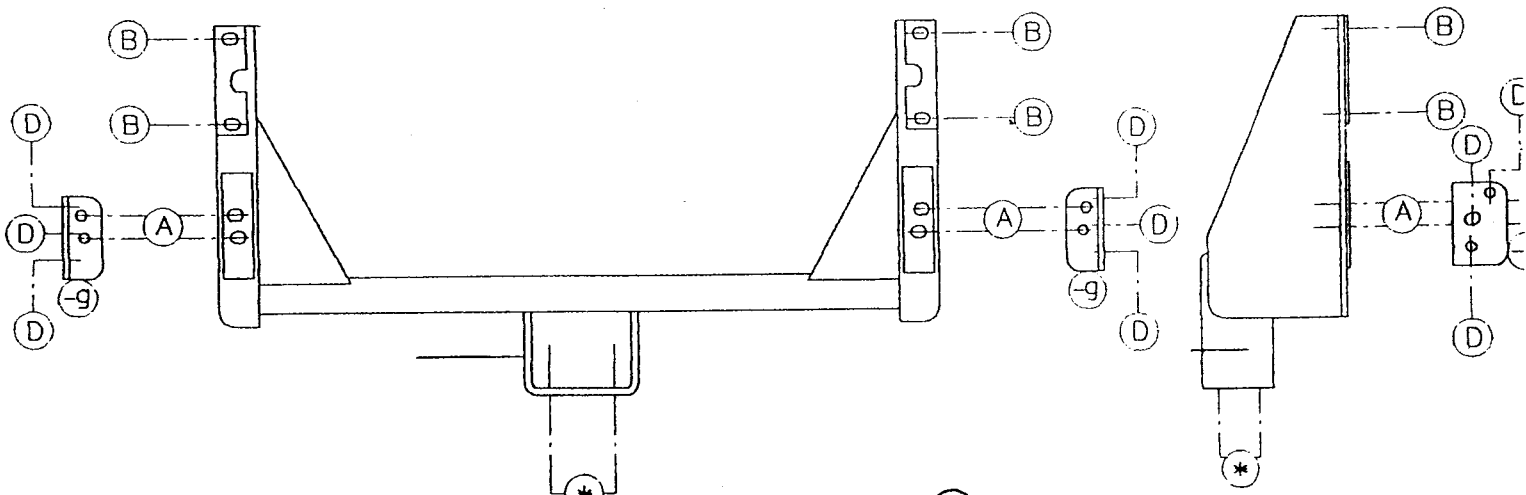
## Composition

1 attelage ref.1026	
1 boule à bourrelet 50V	(*)
4 boulons + écrous M10-45	(*)
4 boulons + écrous M12-50	(A)
4 boulons + écrous M12-40	(B)
2 pièces de montage -g	(A)
4 rondelles de sécurité 10mm	(*)
8 rondelles de sécurité 12mm	(A-B)

## Montagehandleiding

- 1/ Reservewiel wegnemen.
- 2/ Plaats de monterstukken -g achteraan in het chassis op de bouten van de bumpersteunen, doch niets aanspannen.
- 3/ Trekhaak plaatsen met de punten A en B tegen de onderkant van het chassis en passend op de voorziene gaten, bouten inbrengen en alles degelijk aanspannen.
- 4/ Monteren van (\*) en degelijk aanspannen.

- 1/ Démontez la roue de rechange.
- 2/ Placer les pièces de montage -g dans le chassis sur les boulons des supports pare-chocs mais ne rien serrer.
- 3/ Placer l'attelage avec les points A et B contre l'en-dessous du chassis convenant sur les forages prévus, mettre les boulons et bien fixer.
- 4/ Monter le (\*) et bien fixer le tout.



N.B. (\*) standaard uitrustingen (kunnen vervangen worden door originele  aanpasstukken)

zie ommezijde