



TREKHAKEN - ATTELAGES

N. V. GDW
Hoogmolenweg 23
8790 Waregem - België
Tel. 056/604212
Fax. 056/600193

TREKHAAK-ATTELAGE : Renault Clio 90 - 97

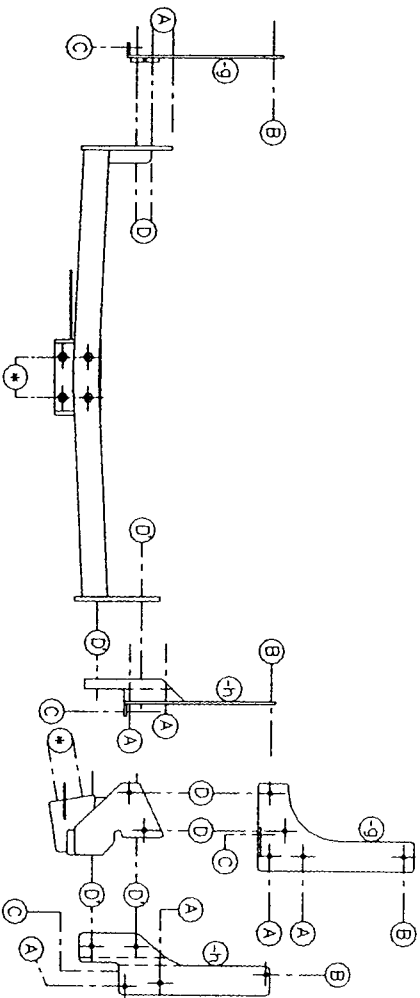
No: 1069

Samenstelling trekhaak

- 1 trekhaak ref. 1069
- 1 bolstang F43K of F35 escamotable
- 4 trekstut met 50T
- 4 bouten M2-40 + boegrondeels
- 4 busmoeren M8
- 4 bouten M8-30 + boegrondeels
- 2 bouten M10-80 + moeren en boegrondeels
- 2 bouten M10-30 + moeren en boegrondeels
- 2 bouten M10-40 + moeren en boegrondeels
- 2 rondels dia. 40-12-4 mm
- 2 verhoogde rondels 60-16/30 mm
- 1 veiligheidskabel (*)

Goedkeuringsnr	6094/20'0081'00
N° Omroeporgaan	6,4
waarde 'D' waarde	75

- Composities
- 1 atrelage ref. 1069
 - 1 tige-boule F43K ou F35 escamotable
 - ou support-équerre + boule 50T
 - 4 boulons M2-40 + rondelles de sécurité
 - 4 écrous moletés M8
 - 4 boulons M8-30 + rondelles de sécurité
 - 2 boulons M10-80 + écrous et rondelles de sécurité
 - 2 boulons M10-30 + écrous et rondelles de sécurité
 - 2 boulons M10-40 + écrous et rondelles de sécurité
 - 2 boulons M10-30 + écrous et rondelles de sécurité
 - 2 rondelles dia. 40-12-4 mm
 - 2 rondelles rehausées 60-16/30 mm
 - 1 anneau de sécurité (*)



N.B. (*) standaard uitrustingen (kunnen vervangen worden door originele GdW aanpassingen)
Equipements standard (peuvent être remplacés par des pièces d'adaptation d'origine GdW)

- 1/ Het reservewiel wegnemen.
- 2/ De punten A en B van de montagestukken -g en -h passen met de voorziene boringen aan de buitenkant van het chassis. (Zie foto 1 en 2) Indien er een bitumenlaag aanwezig is op de bevestigingspunten moet men deze eerst verwijderen. In het chassis waar de punten A van de trekhaak passen moet men eerst de busmoeren inbrengen.
De montagestukken -g en -h worden nu tegen de buitenkant van het chassis gemonteerd, maar men spant niets aan. Bij de punten A schroeft men de boutjes in en bij B brengt men de verhoogde rondels en bouten in langs de binnenzijde van het chassis.
De punten C passen met de voorziene boringen in de achterplaat van het koetswerk, de bouten inbrengen en de rondels aan de buitenzijde plaatsen. (Zie foto 3 en 4)
- 3/ Nu de trekhaak met de punten D en D' bevestigen aan de punten D en D' van de montagestukken -g en -h. Alle bouten inbrengen en degelijk aanspannen. (Zie foto 5)
- 4/ monterren van (*) en degelijk aanspannen, reservewiel terugplaatsen.
- 1/ Démontez la roue de rechange.
- 2/ Les points A et B des pièces de montage -g et -h conviennent avec les forages prévus à l'extérieur du chassis. (photo 1 et 2) S'il y a une couche de protection (bitume) sur les points de fixations, il faut la enlever.
Mettre les écrous moletés aux points A dans le chassis.
Les pièces de montage -g et -h sont montées à l'extérieur du chassis mais ne rien serrer. Monter aux points A les boulons et aux points B les rondelles rehausées par l'intérieur du chassis.
Les points C conviennent avec les forages dans la plaque arrière de la carrosserie, monter les boulons et mettre les rondelles à l'extérieur. (photo 3 et 4)
- 3/ Monter l'atrelage avec les points D et D' aux points D et D' des pièces de montage -g et -h. Monter tous les boulons et bien fixer. (voir photo 5)
- 4/ Monter le (*) et bien fixer le tout, remettre la roue de rechange.

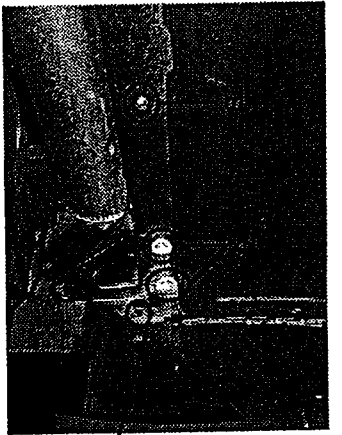


Foto / photo 1

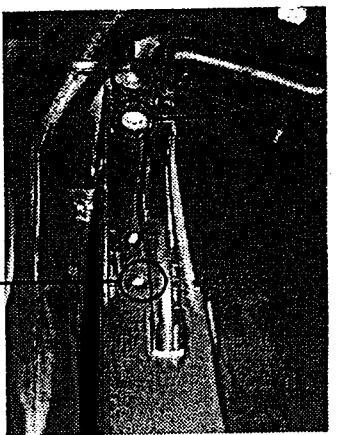


Foto / photo 2

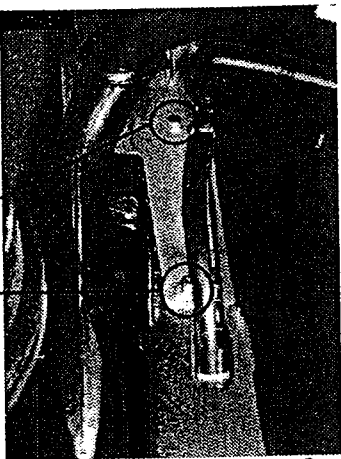


Foto / photo 3

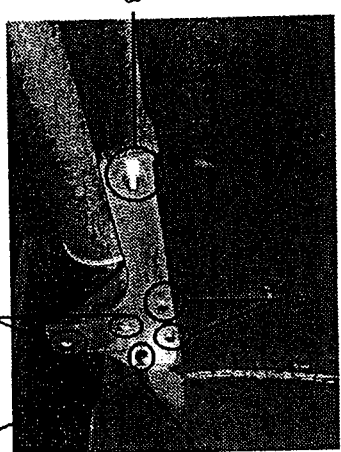


Foto / photo 4

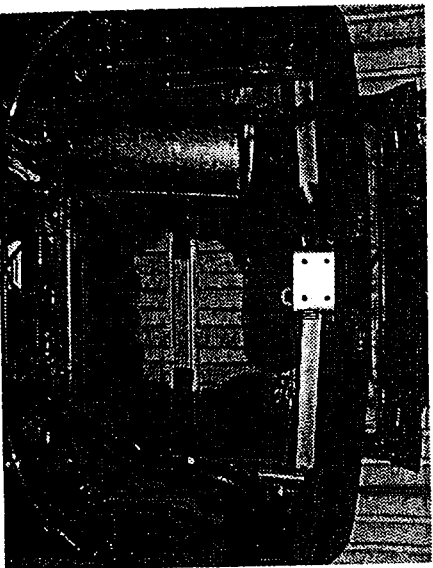


Foto / photo 5