



TREKHAKEN-ATTELAGES

G.D.W. N.v.

Hoogmolenwegel 23

B-8790 WAREGEM

Tel. 32 (0) 56 60.42.12

Fax 32 (0) 56 60.01.93

TREKHAAK-ATTELAGE : Ssang Yong Musso '98 N° 1090

Samenstelling

- 1 trekhaak ref.1090
- 1 flensbol 50T
- 2 bouten + moeren M14-40
- 4 bouten + moeren M12-120
- 1 bout + moer M12-35
- 1 bout M12-35
- 1 bouten + moeren M14-35
- 1 bouten M14-35
- 5 rondsels 40-12-4
- 6 borgrondsels 12mm
- 6 borgrondsels 14mm
- 1 monterestuk -g
- 1 monterestuk -i

Composition

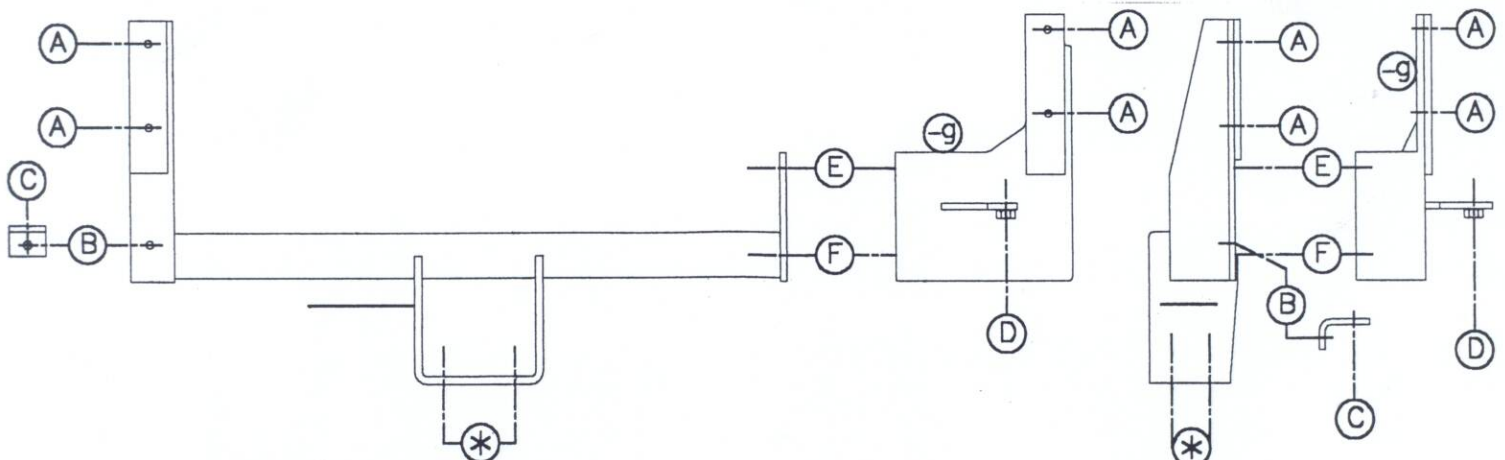
- | | | |
|------------------------------|---------|-----------------------|
| 1 attelage ref.1090 | | |
| 1 boule à bourrelet 50T | (*) | 1 pièce de montage -g |
| 2 boulons + écrous M14-40 | (*) | 1 pièce de montage -i |
| 4 boulons + écrous M12-120 | (A) | |
| 1 boulon + écrou M12-35 | (B) | |
| 1 boulon M12-35 | (D) | |
| 1 boulons + écrous M14-35 | (E) | |
| 1 boulons M14-35 | (F) | |
| 5 rondelles 40-12-4 | (A-D) | |
| 6 rondelles de sécurité 12mm | (A-B-D) | |
| 6 rondelles de sécurité 14mm | (*-E-F) | |

Montagehandleiding

- 1/ Uitlaat achteraan losmaken.
- 2/ Het monterestuk -g monteren tegen onderkant chassis met de punten A op de voorziene boringen, bouten inbrengen en rondsels bovenop de chassis leggen.
Op de trekhaak plaatst men monterestuk -i op punt B en punt C past op de bout waarmee de bumpersteun is vastgemaakt, bij monterestuk -g komt punt D tegen de achterzijde van de dwarsbalk op de voorziene boring. Bout en rondsel via voorzijde inschroeven.
Alle bouten inbrengen maar niets aanspannen.
- 3/ Nu trekhaak plaatsen met de punten E en F op E en F van het reeds gemonteerde stuk -g, alle bouten inbrengen en alles degelijk aanspannen.
- 4/ Monteren van (*) en degelijk aanspannen.

Manuel de montage

- 1/ Démontez l'échappement.
- 2/ Placer le pièce de montage -g à l'en-dessous du chassis avec les points A sur les forages prévus, mettre les boulons et les rondelles sur le chassis. Placer sur l'attelage la pièce de montage -i sur le point B et le point C se trouve sur le boulon qui tient le support pare-chocs, le point D du pièce de montage -g se trouve à l'arrière de la traverse sur le trou prévu. Mettre le boulon et la rondelle par l'avant.
Mettre tous les boulons et bien fixer.
- 3/ Placer l'attelage avec les points E et F sur E et F de pièce de montage -g, mettre tous les boulons et fixer.
- 4/ Monter le (*) et bien fixer le tout.



N.B. (*) Standaard uitrustingen (kunnen vervangen worden door originele aanpasstukken)
équipements standard (peuvent être remplacés par des pièces d'adaptation d'origine