

ERC nr : --*--/--*--*--

Valleur-D-vaarde : 6.50 KN

Valleur-S-vaarde ∇ : 50 kg

Max. \rightarrow : 900 kg

Skoda

Type : Felicia Pick-Up

Model: 1996 -

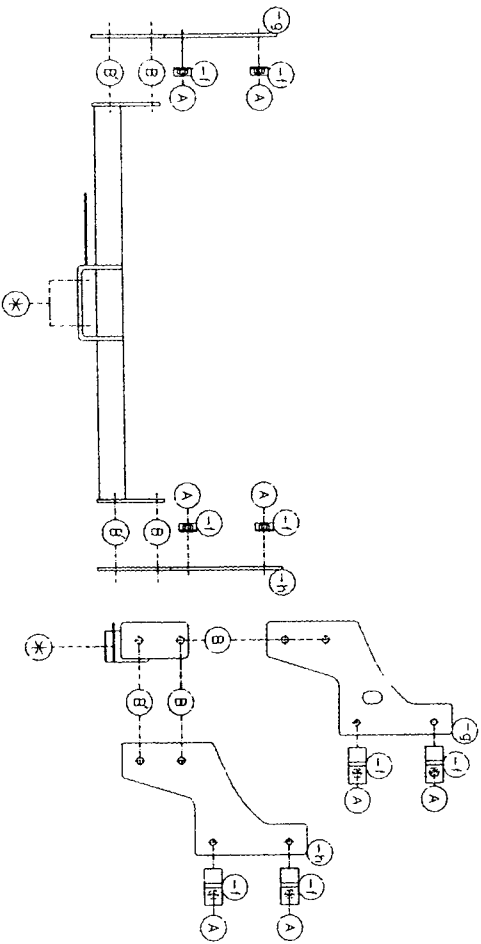
N°: 1155

Samenstelling

- 1 trekhak ref.1155
- 1 flensbol 50T
- 2 bouten M10-30 + moeren
- 6 bouten M10-30
- 2 bouten M16-40 + moeren
- 4 moerstukjes M10
- 1 monteerstuk (-g)
- 1 monteerstuk (-h)
- 8 borgrondseis 10mm
- 2 borgrondseis 16mm

Composition

- | | |
|----------------------------|----------|
| 1 attelage ref.1155 | (*) |
| 1 boule à bourrelet | (B) |
| 2 boulons M10-30 + écrous | (A-B') |
| 6 boulons M10-30 | (*) |
| 2 boulons M16-40 + écrous | (A) |
| 4 pièces à écrous M10 | (B-B') |
| 1 pièce de montage (-g) | (B-B') |
| 1 pièce de montage (-h) | (B-B') |
| 8 rondelles de sûreté 10mm | (A-B-B') |
| 2 rondelles de sûreté 16mm | (*) |



TREKHAKEN



ATTELAGES

GDM N. V.
Hoogmolenwegel 23
B-8790 WAREGEM
Tel. 32(0) 56/60.42.12
Fax 32(0) 56/60.01.93

SKODA FELICIA Pick-Up 1996



Montagehandleiding

- 1/ Reserve wiel wegnemen en uitlaat losmaken van de rubbers. Verwijder achteraan de rubber van de support.
- 2/ Breng de monteerstukken (-g) en (-h) tegen de binnenzijkant van het chassis aan zodat de punten (A) passen met de voorziene boringen in het chassis, stuk (-g) komt aan de kant waar de uitlaat hangt zodat (E) past over de support van de uitlaat. Breng via de openingen onderaan in het chassis de moerstukjes (d) in het chassis tot voor de boringen en breng de nodige bouten in, doch niets aanspannen.
- 3/ Plaats nu de trekhak met (B) en (B') tussen de stukken (-g) en (-h) aan zodat de punten (B) en (B') passen op elkaar, bouten indringen en alles degelijk aanspannen.
- 4/ Breng de rubber van de uitlaat terug aan op het support en bevestig de uitlaat op zijn plaats, reserve wiel terugplaatsen.
- 5/ Monteren van (*) en degelijk aanspannen.

Manuel de montage

- 1/ Enlever la roue de secours et enlever l'échappement des caoutchoucs. Enlever à l'arrière le caoutchouc du support.
- 2/ Placer les pièces de montage (-g) et (-h) à l'intérieur du chassis du façon que les points (A) conviennent avec les forages prévus dans le chassis. La pièce (-g) se trouve au côté de l'échappement avec le point (E) qui va sur le support de l'échappement. Mettre les écrous (D) par les ouvertures dans le chassis juste avant les forages, mettre les boulons mais ne rien serrer.
- 3/ Placer l'attelage avec (B) et (B') sur (B) et (B') des pièces de montage (-g) et (-h), mettre les boulons et bien serrer.
- 4/ Remettre le caoutchouc sur le support et remonter l'échappement. Mettre la roue de secours dans le coffre.
- 5/ Monter le (*) et bien fixer le tout.

N.B.
Voor de max. toegestane massa/waike uw auto mag trekken, dient u uw dealer te raadplegen.
Verwijder eventueel de bitumenlaag op de bevestigingsplaats van de trekhak.
Opgespart bij het boren dat men geen remleiding of elektrische leiders raden beschadigt.
Remarque
Pour le poids de traction maximum autorisé de votre voiture, consultez votre concessionnaire.
Enlever la couche de bitume ou d'anti-cremblement qui recouvre éventuellement les points de fixation.