

ERC nr : E6*94/20*0171*00

Valeur-D-vaarde : 6.80 KN

Valeur-S-vaarde : 60 kg

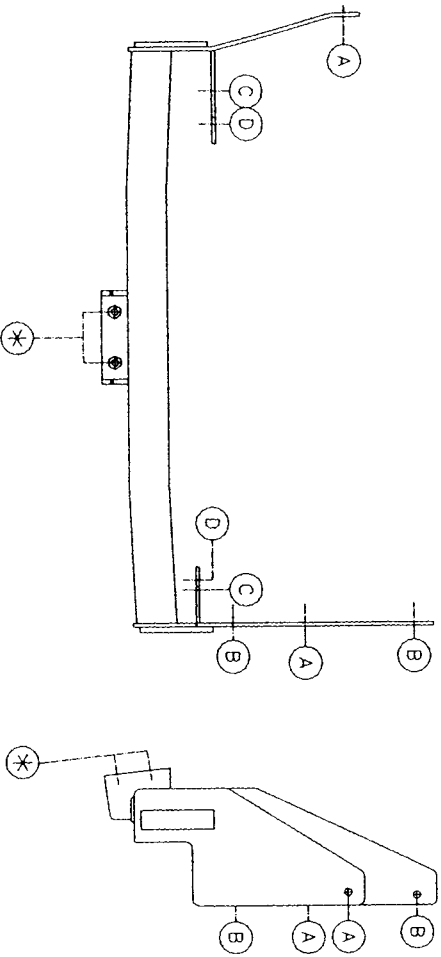
Max. : 1000 kg

Renault
N° : 1171
Type : Mégane break
Model : 1999-.....
Samenstelling

- 1 trekhaak ref.1171
- 1 bolstang T43L000 of T35L000
- 4 bouten M12-40
- 2 bouten M8-80 + moeren
- 2 bouten M10-30 + moeren
- 2 bouten M10-80 + moeren
- 2 kartelmoeren M8
- 4 rondsels 25-8-2
- 2 rondsels 40-12-2
- 2 verhoogde rondsels 60-16/53
- 4 borgsindsels 8mm
- 4 borgsindsels 10mm
- 4 borgsindsels 12mm
- 1 veiligheidschakel

Compositie

- | | |
|---------------------------------|-------|
| 1 attelage ref.1171 | (*) |
| 1 tige-boule T43L000 ou T35L000 | (*) |
| 4 boutons M12-40 | (*) |
| 2 boulons M8-80 + écrous | (C) |
| 2 boulons M10-30 + écrous | (B) |
| 2 boulons M10-80 + écrous | (D) |
| 2 écrous moletés M8 | (A) |
| 4 rondelles 25-8-2 | (C) |
| 4 rondelles 40-12-2 | (B-C) |
| 2 rondelles rehausées 60-16/53 | (D) |
| 2 rondelles de sécurité 8mm | (A) |
| 4 rondelles de sécurité 10mm | (B-C) |
| 4 rondelles de sécurité 12mm | (A-D) |
| 1 veiligheidschakel | (*) |


TREKHAKEN gdlv ATTELAGE

GDV N. V.
 Hoogmolenweg 23
 B-8790 VAREGEM
 Tel. 32 (0) 56/60.42.12
 Fax 32 (0) 56/60.01.93

Montagehandleiding

- 1/ Demonteer achteraan het voertuig het hiteschild boven de uitlaat, verwijder definitief de sleepoog achteraan rechts.
- 2/ De punten (C) en (D) van de trekhaak passen met voorziene boringen in de voorzijde van de dwarsbalk achteraan het voertuig, deze boringen zijn afgedicht met een rubberdop die men moet verwijderen. Plaats bij de punten (C) de 2 kartelmoeren in de boringen.
- 3/ Breng de trekhaak met de punten (C) op de ingebrachte kartelmoeren en breng de bouten in, maar niets aanspannen. Bij de punten (A) brengt men de verhoogde rondsels en bouten in via de grote openingen aan de buitenzijde van de chassisbalk. Breng ook bij de punten (B) de bouten en rondsels op dezelfde manier in, plaats de bouten en rondsels bij de punten (D) langs de voorzijde van de koetswerkplaat. Alles degelijk aanspannen.
- 4/ Hiteschild terug aandbrengen en monteren van (*) en degelijk aanspannen.

Manuel de montage

- 1/ Demonteer le bouclier thermique au dessus du pot d'échappement. Enlever définitivement l'anneau de remorquage arrière droit.
- 2/ Les points (C) et (D) de l'attelage se pose dans les trous prévus à l'avant de la traverse arrière du véhicule. Ces trous sont bouchés par des capuchons en caoutchouc qu'il faut enlever. Placer au point (C) les deux écrous moletés dans les trous.
- 3/ Poser l'attelage avec les points (C) sur les écrous moletés et placer les boulons sans les serrer. Poser le rondelles rehausées et les boulons au points (A) en passant par l'ouverture extérieure de la poutre du chassis. Placer les rondelles et les boulons de la même façon pour les points (B). Placer les rondelles et les boulons aux points (D) le long de la plaque de carrosserie. Bien serrer le tout.
- 4/ Replacer le bouclier thermique et monter le (*) en serrant le tout.

N.B.

Voor de max. toegestane massa, welke uw auto mag trekken, dient u uw dealer te raadplegen. Verwijder eventueel de bitumenlaag op de bevestigingsplaats van de trekhaak. Opgepast bij het boren dat men geen remleiding of elektrische ledraden beschadigt. **Remarque** Pour le poids de traction maximum autorisé de votre voiture, consultez votre concessionnaire. Enlever la couche de bitume ou d'anti-tremblement qui recouvre éventuellement les points de fixation.