



KIA MOTORS

REC nr : E6*94/20*0204*00

Valeur-D-waarde : 8.40KN

Valeur-S-waarde : 75kg

Max. : 1500kg

Kia

Type : Retona 4x4

N° : 1215

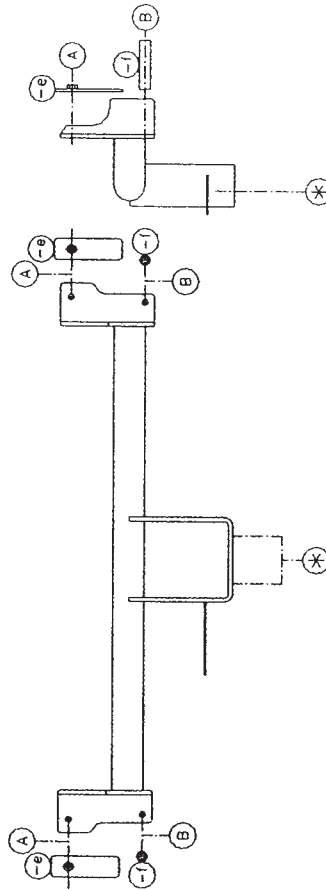
Model: 2000 -

Samenstelling

- 1 trekhaak ref.1215
- 1 fiensbol 50T
- 2 bouten M10-40 + moeren
- 2 bouten M10-130
- 2 bouten M16-50 + moeren
- 4 borgrondzels 10mm
- 2 borgrondzels 16mm
- 4 rondzels 40-12-4
- 2 buisjes (-f) dia.21.5-14/93
- 2 monteerstukken (-e)
- 1 veiligheidschakel

Composition

- 1 attelage ref.1215 (*)
- 1 boule à bourrelet (A)
- 2 boulons M10-40 + écrous (B)
- 2 boulons M10-130 (*)
- 2 boulons M16-50 + écrous (A-B)
- 4 rondelles de sûreté 10mm (*)
- 2 rondelles de sûreté 16mm (A-B)
- 2 tubes (-f) dia.21.5-14/93 (B)
- 2 pièces de montage (-e) (A)
- 1 anneau de sécurité (*)



GDW N.V.

Hoogmolenwegel 23

B-8790 WAREGEM

Tel. 32(0)56/60.42.12

Fax 32(0)56/60.01.93

TREKHAKEN  ATTELAGES



KIA MOTORS Kia Retona 4x4 '2000 N°1215

Montagehandleiding

1/ Bumper achteraan demonteren.

2/ Plaats de trekhaak met de punten (A) en (B) tegen de onderkant en tegen de achterkant van de chassisbalk. Plaats bij de punten (A) de rondzels dia. 40-12-4 tussen de chassisbalk en de trekhaak. Boor de punten (A) met 10.5mm door de onderkant van de chassisbalk en boor de punten (B) eveneens met 10.5mm, maar door de onderkant en de bovenkant van de chassisbalk. Breng nu de monteerstukken (-e) met de punten (A) in de chassisbalk passend op de zojuist doorgeboorde gaten van de punten (A). Breng nu de buisjes in de chassisbalk passend op de punten (B) van de zojuist doorgeboorde gaten. Bouten inbrengen via de onderkant van de chassisbalk, en de rondzels aanbrengen op de bovenkant van de chassisbalk en alles degelijk aanspannen.

3/ Bumper terugplaatsen. Monteren van (*) en degelijk aanspannen.

Manuel de montage

1/ enlever le pare-chocs arrière.

2/ Placer l'attelage avec les points (A) et (B) contre l'en-dessous à l'arrière de la poutre de chassis. Placer aux points (A) les rondelles dia. 40-12-4 entre la poutre de chassis et l'attelage. Forer les points (A) avec dia. 10,5 mm à travers l'en-dessous de la poutre de chassis. Forer les points (B) aussi avec dia. 10,5 mm mais à travers l'en-dessous et l'au-dessus de la poutre de chassis. Placer les pièces de montage (-e) avec les points (A) dans la poutre de chassis sur les forages forés. Mettre les tubes dans la poutre de chassis sur les points (B) et mettre les boulons par l'en-dessous et les rondelles à l'au-dessus de la poutre. Bien fixer.

3/ Remettre le pare-chocs. Monter le (*) et bien fixer le tout.

N.B.!!

Voor de max. toegestane massa, welke uw auto mag trekken, dient u uw dealer te raadplegen. Verwijder eventueel de bitumenlaag op de bevestigingsplaats van de trekhaak.

Opgepast bij het boren dat men geen remleiding of elektriciteitsdraden beschadigt.

Remarque!!

Pour le poids de traction maximum autorisé de votre voiture, consultez votre concessionnaire.

Enlever la couche de bitume ou d'anti-tremblement qui recouvre éventuellement les points de fixation.

Veuillez en particulier à ne pas endommager les conduites de frein et de carburant.