

SIARR

46 - 26



NOTICE DE MONTAGE

FICHER : BUREAU\NOTICEDEMONTAGE\SIARR\NDM46\NDM4626-B - FOLIO NDM4626-B



34504060001

PREPARATION

- * Déposer le pare-chocs arrière.
- * Exécuter une découpe dans le pare-chocs selon croquis.

MONTAGE

- * Localiser les 6 trous W et Y sous le véhicule.
- * Présenter les pièces A sous le véhicule, et les utiliser pour contre-percer le trou X en traversant le longeron (opération à réaliser de chaque côté).
- * Positionner les cales A à l'intérieur des longerons et glisser l'attelage B dans les longerons.
- * Présenter les contre-plaques D à l'intérieur du coffre, puis fixer l'attelage à l'aide des blocs visserie W, X et Y.
- * Déposer les fixations de pare-chocs, les supprimer.
- * Reposer les supports de pare-chocs en Z à l'aide de la visserie Z.

FINITION

- * Serrer l'ensemble aux couples indiqués ci-dessous.
- * Remonter le pare-chocs.

BLOC VISSERIE

U 2 vis HM16x45
2 écrous HM16
2 rondelles DEC16

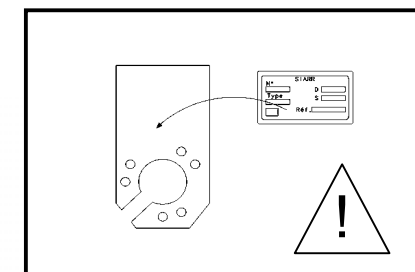
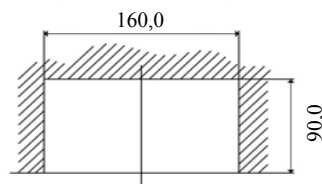
V 4 vis HM12x35
4 rondelles plates 12/27
4 rondelles CS12
4 écrous HM12

X 4 vis HM10x90
4 écrous HM10

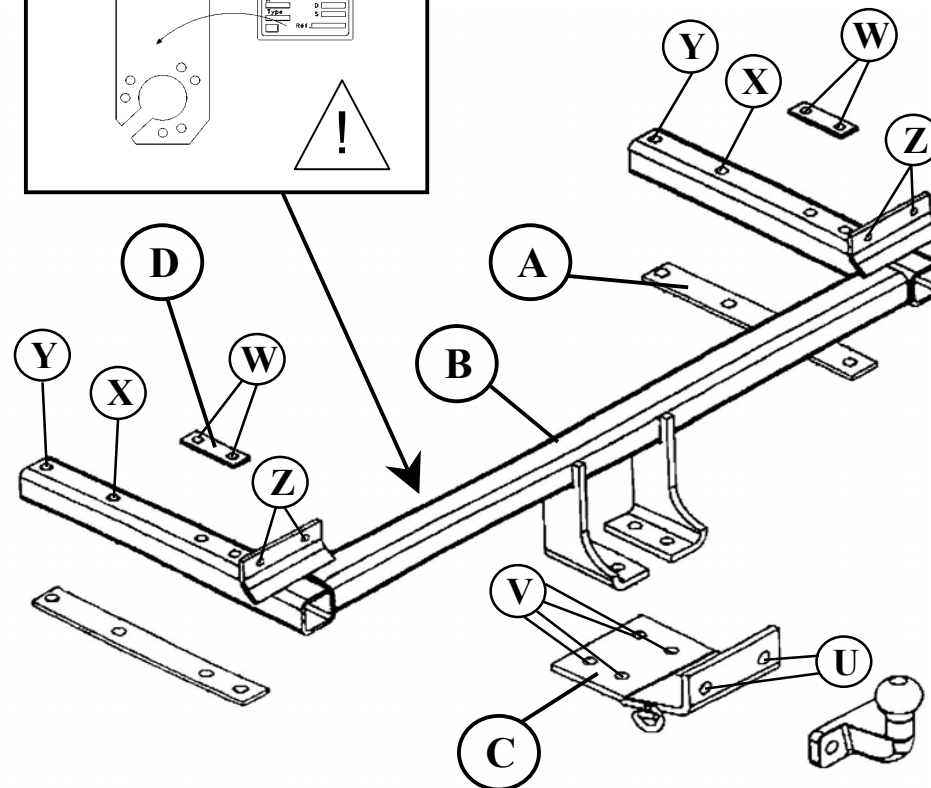
Y 4 rondelles CS10
8 rondelles plates 10/27

W 4 vis HM10x90
4 écrous HM10
4 rondelles plates 10/27
4 rondelles CS10

Z 4 vis HM8x25
4 écrous HM8
4 rondelles CS8
4 rondelles plates 8/25



! Coller l'étiquette à l'endroit indiqué.



Type	Homologation de Type n°	Poids Total maxi autorisé	Poids Total remorquable	Charge verticale maxi	Valeur D
Attelage pour KIA CARENS 2002	e11*94/20*00*4246	1 975 kg	1 250 kg	75 kg	7,51 kN

NOTA : Schéma électrique à l'intérieur de nos faisceaux universels ou personnalisés.

COUPLES DE SERRAGE :

M16	AC8.8	19,5daNm	M12	AC10.9	11,4daNm	M8	AC8.8	2,3daNm
M16	AC10.9	27,5daNm	M10	AC8.8	4,7daNm	M8	AC10.9	3,3daNm
M12	AC8.8	8,1daNm	M10	AC10.9	6,7daNm			

ATTENTION : (pour connaître les caractéristiques d'utilisation consulter la carte grise)

Installé suivant nos recommandations, cet attelage vous donnera entière satisfaction.
Nous dégageons toute responsabilité en cas de transformation ou d'utilisation illicite de celui-ci.

SIARR
46 - 26



ASSEMBLY INSTRUCTIONS

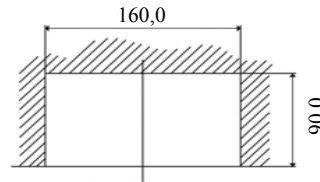
WESTFALIA
Automotive
345040600001

PREPARATION

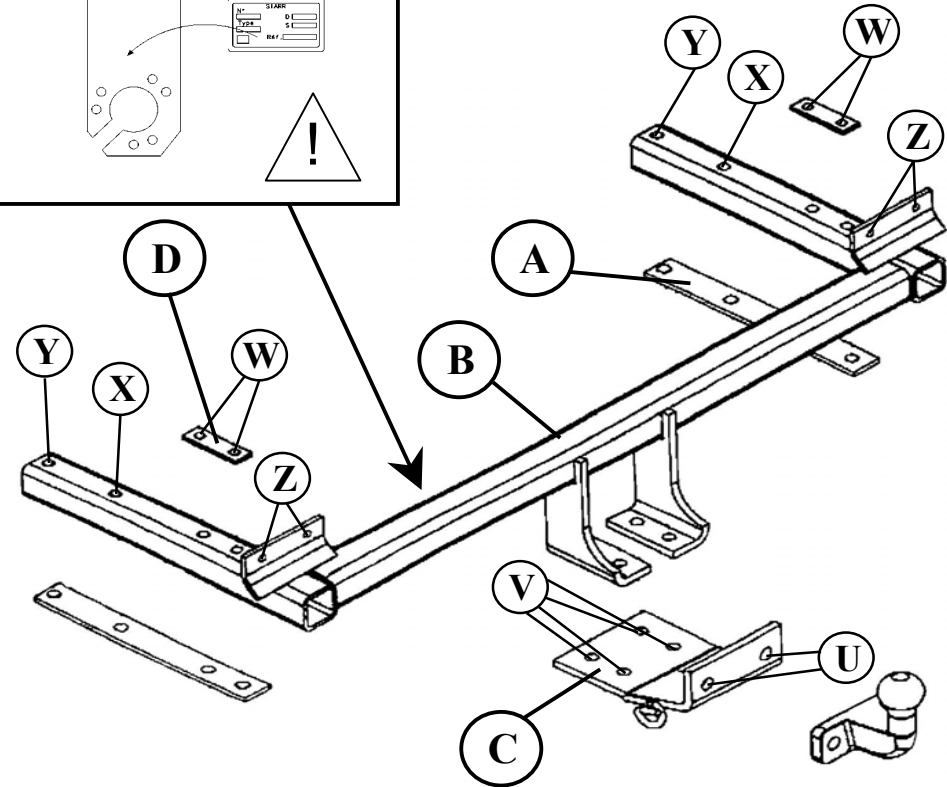
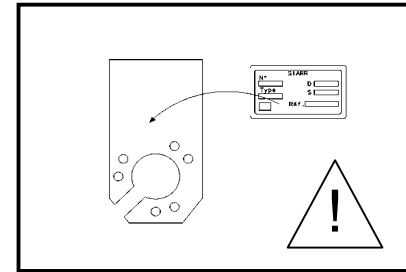
- * Remove the rear bumper.
- * Make a cut in the bumper as per the sketch.

ASSEMBLY

- * Locate the 6 holes marked W and Y under the vehicle.
- * Position shims A under the vehicle, and use them to counter drill hole X through the longitudinal (to be done at each side).
- * Position the shims A inside the longitudinals and slide the tow bar B into the longitudinals.
- * Position the back plates D inside the boot, then fasten the tow bar using fastening kits W, X and Y.
- * Dismantle the bumper fastenings and remove them.
- * Refit the bumper supports to Z using fastening kit Z.



! Affix the sticker in the position



FINISHING

- * Tighten all of the nuts, bolts and screws to the torques indicated below.
- * Replace the bumper.

FASTENING KIT

- | | | | |
|----------|---------------------------|----------|---------------------------|
| U | 2 off HM16x45 screws | X | 4 off HM10x90 screws |
| | 2 off HM16 nuts | | 4 off HM10 nuts |
| | 2 off DEC16 washers | | 4 off CS10 washers |
| V | 4 off HM12x35 screws | Y | 8 off 10/27 plain washers |
| | 4 off 12/27 plain washers | | |
| | 4 off CS12 washers | | |
| | 4 off HM12 nuts | | |
| W | 4 off HM10x90 screws | Z | 4 off HM8x25 screws |
| | 4 off HM10 nuts | | 4 off HM8 nuts |
| | 4 off 10/27 plain washers | | 4 off CS8 washers |
| | 4 off CS10 washers | | 4 off 8/25 plain washers |

Type	Type Approval No.	Max. Total Authori. Weight	Max. Total Towable Weight	Max. Vertical load	Value D
Tow bar for KIA CARENS 2002	e11*94/20*00*4246	1 975 kg	1 250 kg	75 kg	7,51 kN

NB : Electrical diagram inside our universal or custom wiring kits.

TORQUES :

M16	AC8.8	19,5daNm	M12	AC10.9	11,4daNm	M8	AC8.8	2,3daNm
M16	AC10.9	27,5daNm	M10	AC8.8	4,7daNm	M8	AC10.9	3,3daNm
M12	AC8.8	8,1daNm	M10	AC10.9	6,7daNm			

PLEASE NOTE : (to familiarise yourself with the operating characteristics refer to the log)

If this tow bar is fitted in accordance with our recommendations it will give a complete satisfaction. We cannot accept any responsibility in the event of changes to or improper use of this item.

SIARR

46 - 26



MONTÁŽNÍ POSTUP



34504060001

PŘÍPRAVA

- * Odstraňte zadní nárazník.
- * Podle nákresu proved'te do nárazníku řez.

MONTÁŽ

- * Pod vozem lokalizujte 6 otvorů W a Y.
- * Pod vůz přiložte díly A a použijte je k zahloubení otvoru X přes podélník (proved'te na každé straně).
- * Dovnitř podélníků vložte podložky A a do podélníků vsuňte tažné zařízení B.
- * Přídržné destičky D přiložte dovnitř zavazadlového prostoru a poté je pomocí sad šroubů W, X a Y upevněte.
- * Sundejte upevnění nárazníku, odstraňte je.
- * Pomocí šroubů Z vložte podpěru nárazníku zpět do Z.

DOKONČOVACÍ PRÁCE

- * Celý komplet utáhněte na níže uvedený utahovací mome
- * Namontujte nárazník na místo.

SADY ŠROUBŮ

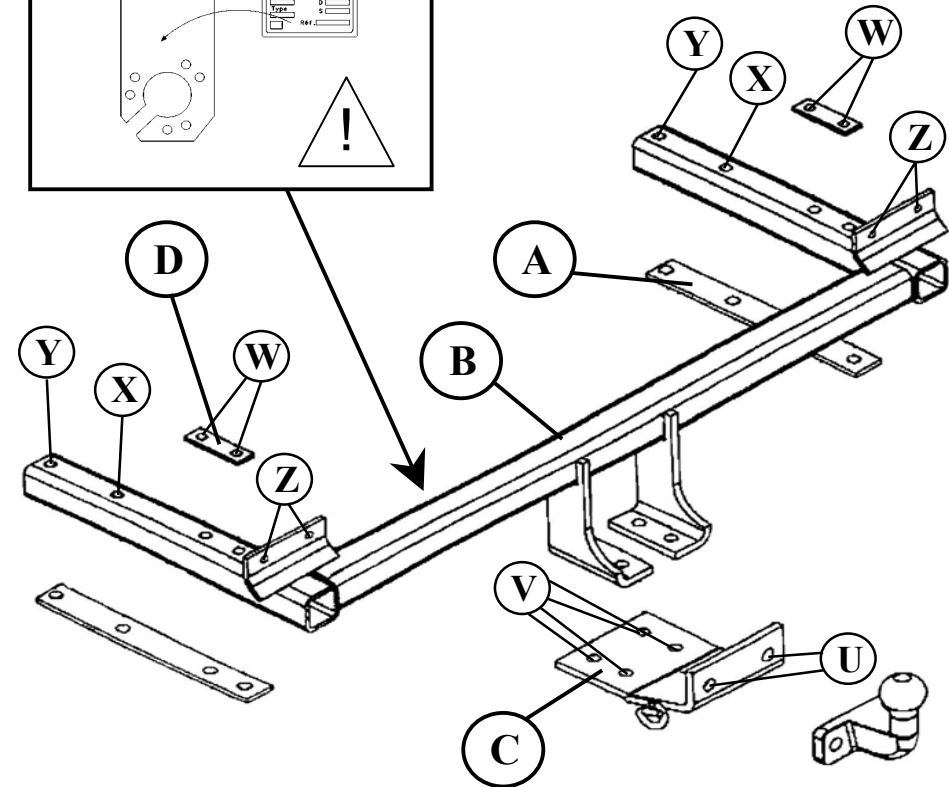
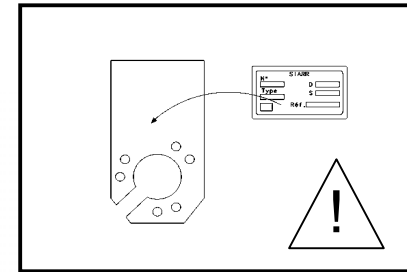
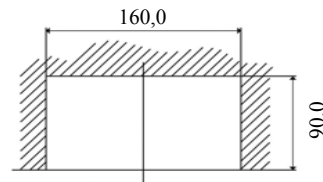
U 2 šrouby HM16x45
2 matice HM16
2 podložky DEC16

V 4 šrouby HM12x35
4 ploché podložky 12/27
4 podložky CS12
4 matice HM12

W 4 šrouby HM10x90
4 matice HM10
4 ploché podložky 10/27
4 podložky CS10

X 4 šrouby HM10x90
4 matice HM10
Y 4 podložky CS10
8 ploché podložky 10/27

Z 4 šrouby HM8x25
4 matice HM8
4 podložky CS8
4 ploché podložky 8/25



Typ	Homologace Typu č.	Celková maximální povolená váha	Celková tažná hmotnost	Maximální ver- tikální zatížení	Hodnota D
Tažné zařízení pro KIA CARENS 2002	e11*94/20*00*4246	1 975 kg	1 250 kg	75 kg	7,51 kN

POZNÁMKA: Elektrické schéma univerzálních nebo na míru upravených svazků.

UPÍNACÍ MOMENTY:

M16	AC8.8	19,5daNm	M12	AC10.9	11,4daNm	M8	AC8.8	2,3daNm
M16	AC10.9	27,5daNm	M10	AC8.8	4,7daNm	M8	AC10.9	3,3daNm
M12	AC8.8	8,1daNm	M10	AC10.9	6,7daNm			

POZOR: (uživatelské charakteristiky naleznete v technickém průkazu)

Tažné zařízení instalované dle našich doporučení vás plně uspokojí.
V případě přestavby nebo neoprávněného užívání se zbavujeme veškeré odpovědnosti

SIARR

46 - 26



MONTERINGSVEJLEDNING



34504060001

FORBEREDELSE

- * Afmonter bagkofangeren.
- * Foretag en skarring i kofangeren i henhold til tegningen.

MONTERING

- * Find de 6 huller W og Y på undervognen.
- * Placer delene A på undervognen og anvend dem til boring af huller X gennem vangen (indgrebet skal foretages i hver side).
- * Placer skiverne A indvendigt på vangerne og før anhængertrækket B ind i vangerne.
- * Placer spændpladerne D indvendigt i bagagerummet og fastgør herefter anhængertrækket ved hjælp af befæstelserne ved W, X og Y.
- * Afmonter befæstelserne til kofangeren og fjern dem.
- * Genmonter beslagene til kofangeren ved Z ved hjælp af befæstelserne ved Z.

TIL SLUT

- * Tilspænd alt med nedennævnte momenter.
- * Remonter le pare-chocs.

BEFÆSTELSER

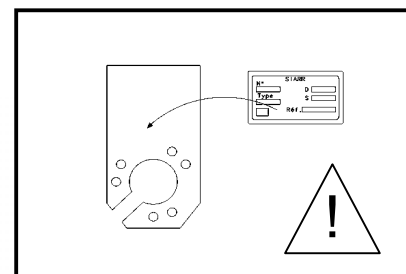
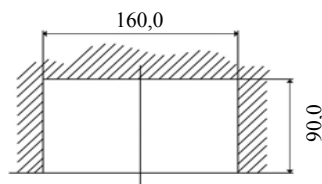
U 2 bolte HM16x45
2 møtrikker HM16
2 skiver DEC16

V 4 bolte HM12x35
4 flade skiver 12/27
4 skiver CS12
4 møtrikker HM12

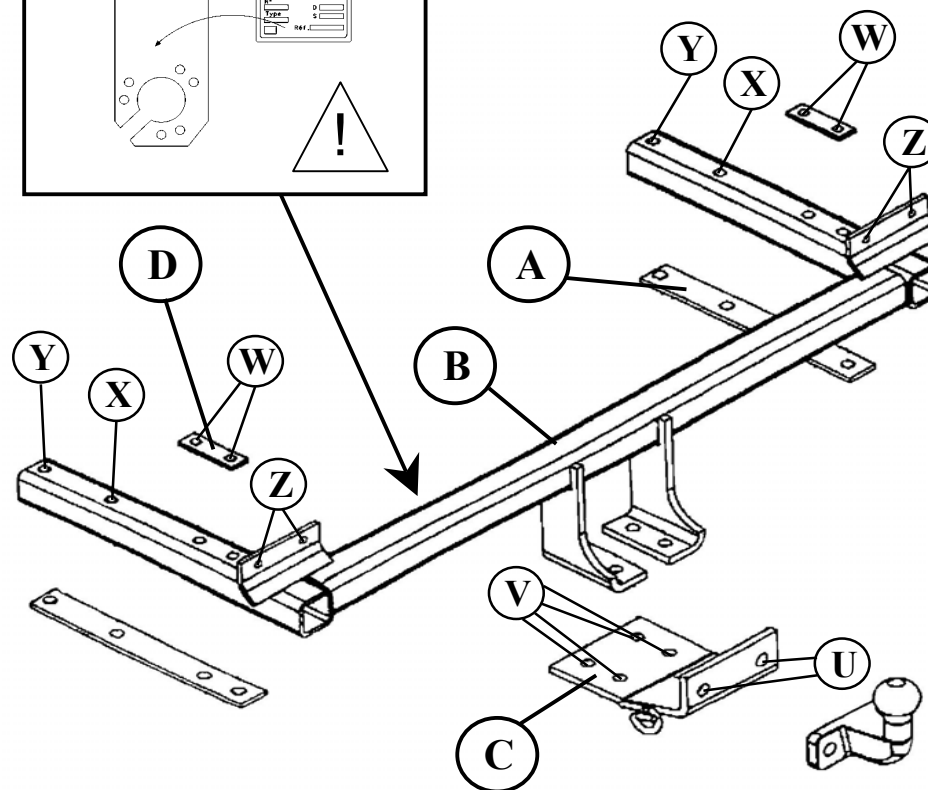
W 4 bolte HM10x90
4 møtrikker HM10
4 flade skiver 10/27
4 skiver CS10

X 4 bolte HM10x90
4 møtrikker HM10
Y 4 skiver CS10
8 flade skiver 10/27

Z 4 bolte HM8x25
4 møtrikker HM8
4 skiver CS8
4 flade skiver 8/25



⚠ Coller l'étiquette à l'endroit indiqué.



Type	Godkendt typenr.	Totalvægt maks. tilladt	Totalvægt anhængervægt	Kugletryk maks.	Værdi D
Anhængertræk til KIA CARENS 2002	e11*94/20*00*4246	1 975 kg	1 250 kg	75 kg	7,51 kN

NB: El-skema for vores universelle eller specielle ledningsnet.

TILSPÆNDINGSMOMENT:

M16	AC8.8	19,5daNm	M12	AC10.9	11,4daNm	M8	AC8.8	2,3daNm
M16	AC10.9	27,5daNm	M10	AC8.8	4,7daNm	M8	AC10.9	3,3daNm
M12	AC8.8	8,1daNm	M10	AC10.9	6,7daNm			

BEMÆRK: (for yderligere oplysninger om anvendelsesforhold henvises der til registreringsattesten)

Hvis dette anhængertræk monteres i henhold til vores anvisninger, vil det være til din fulde tilfredshed. Vi fralægger os ethvert ansvar ved ulovlig ændring eller brug af anhængertrækket.



VORBEREITUNG

- * Die hintere Stoßstange abnehmen.
- * Die Stoßstange laut Skizze einschneiden.

MONTAGE

- * Die 6 Bohrlöcher W und Y unter dem Fahrzeug lokalisieren.
- * Die Teile A unter dem Fahrzeug anbringen und zum Durchbohren der Öffnung X durch den Längsträger nutzen (auf jeder Seite durchführen).
- * Die Unterlegscheiben A in die Längsträger einlegen und die Kupplung B in die Längsträger einführen.
- * Die Gegenplatten D im Kofferraum anbringen und die Kupplung mit Hilfe der Schraubensätze W, X und Y befestigen.
- * Die Stoßstangenbefestigungen abnehmen, sie werden nicht mehr benötigt.
- * Die Stoßstangenhalterungen mit Hilfe des Schraubensatzes Z wieder an den Punkten Z befestigen.

FERTIGSTELLUNG

- * Alle Schrauben mit den nachstehend angegebenen Drehmomenten anziehen.
- * Die Stoßstange wieder anmontieren.

SCHRAUBENSATZ

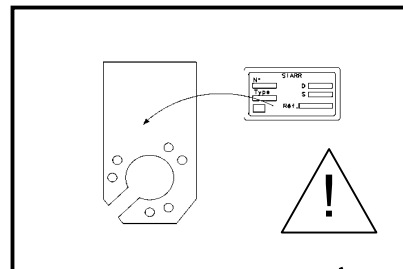
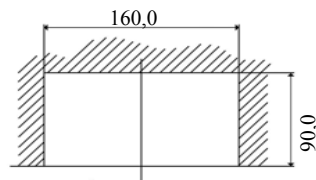
U 2 Schrauben HM16x45
2 Schraubenmuttern HM16
2 Scheiben DEC16

V 4 Schrauben HM12x35
4 flache Scheiben 12/27
4 Scheiben CS12
4 Schraubenmuttern HM12

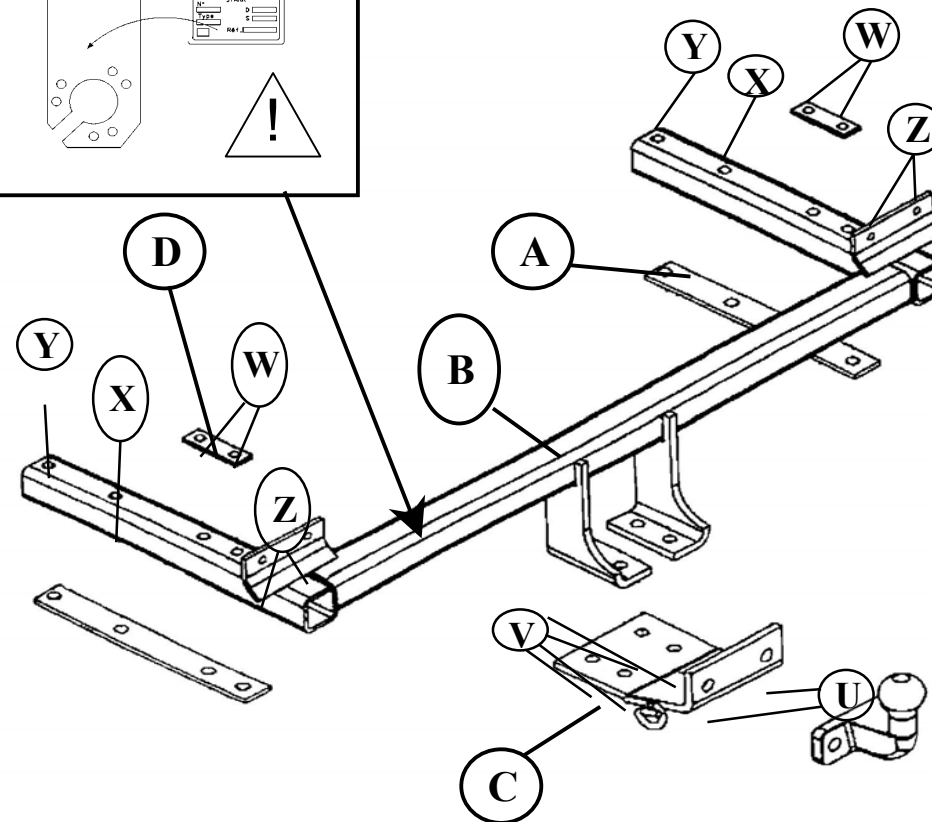
W 4 Schrauben HM10x90
4 Schraubenmuttern HM10
4 flache Scheiben 10/27
4 Scheiben CS10

X 4 Schrauben HM10x90
4 Schraubenmuttern HM10
Y 4 Scheiben CS10
8 flache Scheiben 10/27

Z 4 Schrauben HM8x25
4 Schraubenmuttern HM8
4 Scheiben CS8
4 flache Scheiben 8/25



⚠ Das Etikett auf die vorgesehene Stelle kleben..



Typ	Amtliche Zulassung vom Typ Nr.	Maximal zulässiges Gesamtgewicht	Maximal zulässiges Gesamtanhängelast	Vertikale Höchstlast	Wert D
Kupplung für KIA CARENS 2002	e11*94/20*00*4246	1 975 kg	1 250 kg	75 kg	7,51 kN

HINWEIS: Elektroschema liegt unseren allgemein oder individuell einsetzbaren Kabelbäumen bei.

ANZUGSDREHMOMENTE:

M16 AC8.8	19,5daNm	M12 AC10.9	11,4daNm	M8 AC8.8	2,3daNm
M16 AC10.9	27,5daNm	M10 AC8.8	4,7daNm	M8 AC10.9	3,3daNm
M12 AC8.8	8,1daNm	M10 AC10.9	6,7daNm		

ACHTUNG: (Nutzungsmerkmale siehe Fahrzeugschein)

Diese Kupplung wird Sie voll zufrieden stellen, sofern Sie sie unseren Empfehlungen gemäß einbauen.
Im Falle der unerlaubten Veränderung oder des unerlaubten Gebrauchs der Kupplung lehnen wir jede Haftung ab.

SIARR

46 - 26



ΣΗΜΕΙΩΣΗ ΤΟΠΟΘΕΤΗΣΗΣ



345040600001

ΠΡΟΕΤΟΙΜΑΣΙΑ

- * Αποτοποθετήστε τον πίσω προφυλακτήρα.
- * Κάντε ένα κόψιμο στον προφυλακτήρα σύμφωνα με το σχέδιο.

ΤΟΠΟΘΕΤΗΣΗ

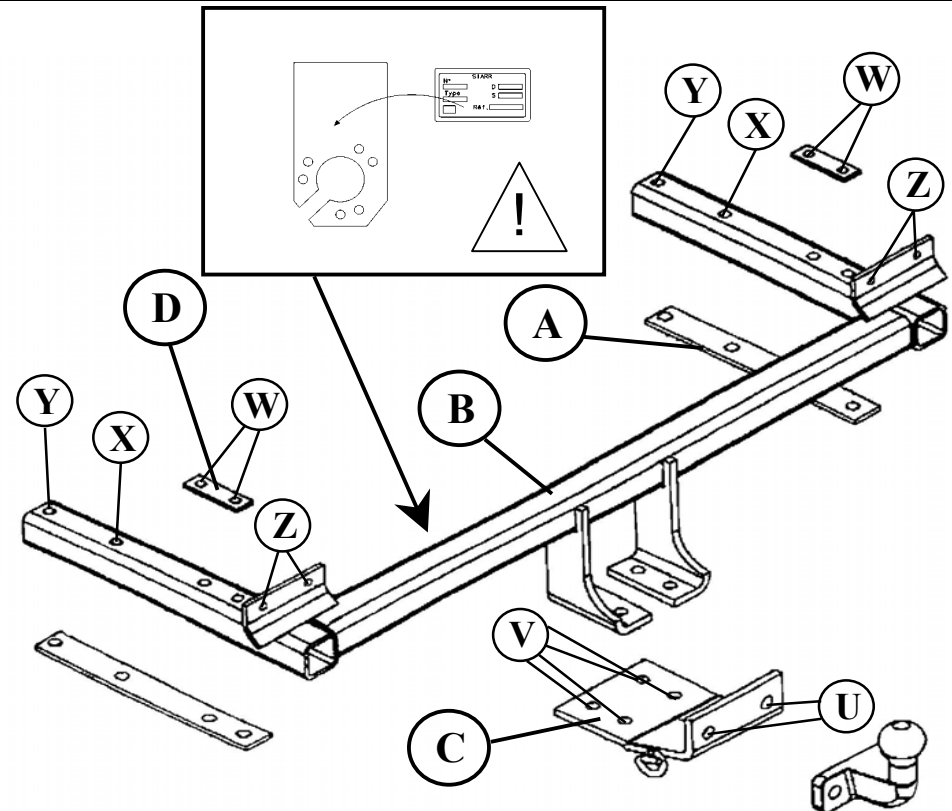
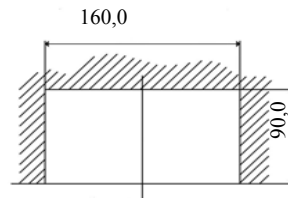
- * Εντοπίστε τις 6 οπές W και Y κάτω από το όχημα.
- * Φέρτε τα τεμάχια A κάτω από το όχημα, και χρησιμοποιήστε τα για να ανοίξετε την οπή X διασχίζοντας την μηκίδα (εργασία που πρέπει να γίνει και στις δύο πλευρές).
- * Τοποθετήστε τις σφήνες A στο εσωτερικό των μηκίδων και περάστε το σύστημα ρυμούλκησης B μέσα στις μηκίδες.
- * Φέρτε τις ενισχυτικές πλάκες σύσφιξης D στο εσωτερικό του πορτμπαγκάζ και κατόπιν στερεώστε το σύστημα ρυμούλκησης με την βοήθεια των συνόλων κοχλιών W, X και Y.
- * Αποτοποθετήστε τα σημεία στερέωσης του προφυλακτήρα και καταργήστε τα.
- * Επανατοποθετήστε τις βάσεις του προφυλακτήρα στο Z με τη βοήθεια του συνόλου κοχλιών Z.

ΤΕΛΕΙΩΜΑ

- * Στερεώστε τα πάντα με ροπή στρέψης την αναφερόμενη παρ.
- * Επανατοποθετήστε τον προφυλακτήρα.

ΣΥΝΟΛΑ ΚΟΧΛΙΩΝ

U	2 βίδες HM16x45 2 περικόχλια HM16 2 ροδελες DEC16		
V	4 βίδες HM12x35 4 ροδελες πλακέ 12/27 4 ροδελες CS12 4 περικόχλια HM12	X	4 βίδες HM10x90 4 περικόχλια HM10
		Y	4 ροδελες CS10 8 ροδελες πλακέ 10/27
W	4 βίδες HM10x90 4 περικόχλια HM10 4 ροδελες πλακέ 10/27 4 ροδελες CS10	Z	4 βίδες HM8x25 4 περικόχλια HM8 4 ροδελες CS8 4 ροδελες πλακέ 8/25



⚠ Κολλήστε την ετικέτα στο ενδεικνυόμενο σημείο.

Τύπος	Εγκριση Τύπου αριθ.	Ολικό Βάρος μέγ Επιτρεπόμενο	Ολικό Βάρος ρυμούλκισιμο	Κατακόρυφο φορτίομέγ.	Τιμή D
Σύστημα ρυμούλκησης για KIA CARENS 2002	e11*94/20*00*4246	1 975 kg	1 250 kg	75 kg	7,51 kN

ΣΗΜΕΙΩΣΗ : Ηλεκτρικό κύκλωμα στο εσωτερικό των γενικής χρήσεως δεσμών μας ή προσωποποιημένων.

ΡΟΠΕΣ ΣΤΡΕΨΗΣ ΓΙΑ ΤΗΝ ΣΥΣΦΙΞΗ

M16	AC8.8	19,5daNm	M12	AC10.9	11,4daNm	M8	AC8.8	2,3daNm
M16	AC10.9	27,5daNm	M10	AC8.8	4,7daNm	M8	AC10.9	3,3daNm
M12	AC8.8	8,1daNm	M10	AC10.9	6,7daNm			

ΠΡΟΣΟΧΗ : (για να πληροφορηθείτε τα χαρακτηριστικά χρήσης συμβουλευτείτε την γκριζα κάρτα)

Εγκατεστημένο σύμφωνα με τις συστάσεις μας, αυτό το σύστημα ρυμούλκησης θα σας ικανοποιήσει πλήρως.

Απεκδύομεθα π□σης ευθύνης σε περίπτωση μετατροπής ή παράνομης χρήσης αυτού.



PREPARACIÓN

- * Retirar el parachoques trasero.
- * Efectuar un corte en el parachoques como en el boceto.

MONTAJE

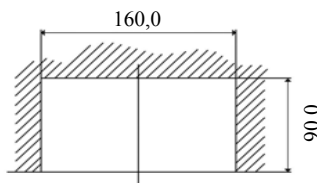
- * Localizar los 6 orificios W y Y bajo el vehículo.
- * Presentar las piezas A bajo el vehículo y utilizarlas para contra-taladrar el orificio X atravesando el larguero (operación que se debe realizar por cada lado).
- * Colocar las cuñas A en el interior de los largueros y deslizar el enganche B en los largueros.
- * Presentar las contra-placas D en el interior del maletero y fijar el enganche con ayuda de los bloques de tornillería W, X y Y.
- * Retirar las fijaciones de parachoques y eliminarlas.
- * Volver a colocar los soportes de parachoques en Z con ayuda de la tornillería Z.

ACABADO

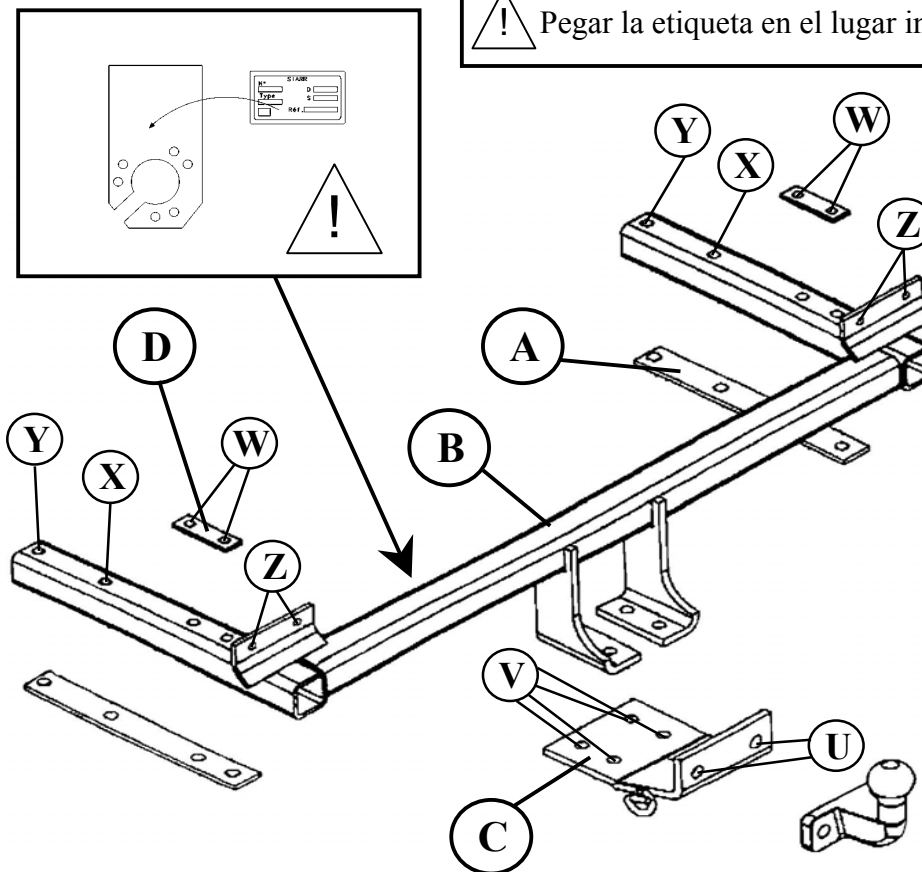
- * Apretar el conjunto con los pares que se indican a continuación.
- * Volver a montar el parachoques.

BLOQUE TORNILLERÍA

U	2 tornillos HM16x45	X	4 tornillos HM10x90
	2 tuercas HM16		4 tuercas HM10
	2 arandelas DEC16		4 arandelas CS12
V	4 tornillos HM12x35	Y	8 arandelas planas 10/27
	4 arandelas planas 12/27		4 arandelas CS10
	4 arandelas CS12		4 arandelas CS10
W	4 tuercas HM12	Z	4 tornillos HM8x25
	4 tornillos HM10x90		4 tuercas HM8
	4 tuercas HM10		4 arandelas CS8
	4 arandelas planas 10/27		4 arandelas planas 8/25
	4 arandelas CS10		



! Pegar la etiqueta en el lugar indicado



Tipo	Homologación de Tipo n°	Peso Total máximo autorizado	Peso Total remolcable	Carga vertical máxima	Valor D
Enganche para KIA CARENS 2002	e11*94/20*00*4246	1 975 kg	1 250 kg	75 kg	7,51 kN

NOTA: Esquema eléctrico en el interior de nuestros haces universales o personalizados.

PARES DE APRIETE:

M16	AC8.8	19,5daNm	M12	AC10.9	11,4daNm	M8	AC8.8	2,3daNm
M16	AC10.9	27,5daNm	M10	AC8.8	4,7daNm	M8	AC10.9	3,3daNm
M12	AC8.8	8,1daNm	M10	AC10.9	6,7daNm			

ATENCIÓN: (para conocer las características de utilización, consultar el permiso de circulación)

Instalado siguiendo nuestras recomendaciones, este enganche le dará total satisfacción. No asumiremos ninguna responsabilidad en caso de que haya sido transformado o utilizado ilícitamente

SIARR

46 - 26



ASENNUSOHJEET

FICHER : BUREAU\NOTICEDEMONTAGE\SIARR\NDM\WESTFALIA\NDM4626-B - FOLIO NDMFIN



34504060001

VALMISTELU

- * Irrota takapuskuri.
- * Tee leikkaus puskuriin piirroksen osoittamalla tavalla.

ASENNUS

- * Paikallista 6 reikää W ja Y ajoneuvon alla.
- * Laita kappaleet A ajoneuvon alle ja käytä niitä porattaessa vastaan reikiä X pitkittäispalkin läpi (toimenpide tehdään molemmilla puolilla).
- * Aseta välilevyt A pitkittäispalkkien sisään ja liu'uta vetokoukku B pitkittäispalkkeihin.
- * Laita vastalevyt D tavaratilan sisään, kiinnitä sitten vetokoukku kiinnityskokonaisuuksien W, X ja Y avulla.
- * Irrota puskurin kiinnikkeet ja ota ne pois.
- * Laita puskurin kiinnikkeet takaisin kohtaan Z kiinnityskokonaisuuden Z avulla.

VIIMEISTELY

- * Kiristä ruuvit, mutterit ja pultit ilmoitetuilla momenteilla.
- * Laita puskuri takaisin.

KIINNITYSKOKONAISSUUS

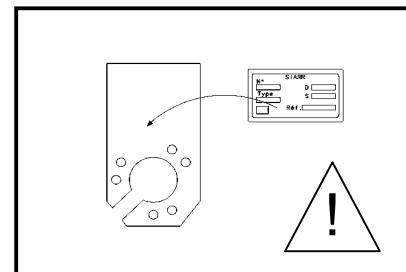
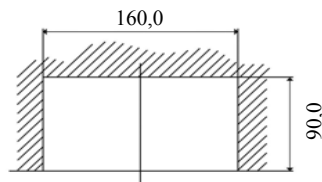
U 2 ruuvia HM16x45
2 mutteria HM16
2 välilevyä DEC16

V 4 ruuvia HM12x35
4 litteää välilevyä 12/27
4 välilevyä CS12
4 mutteria HM12

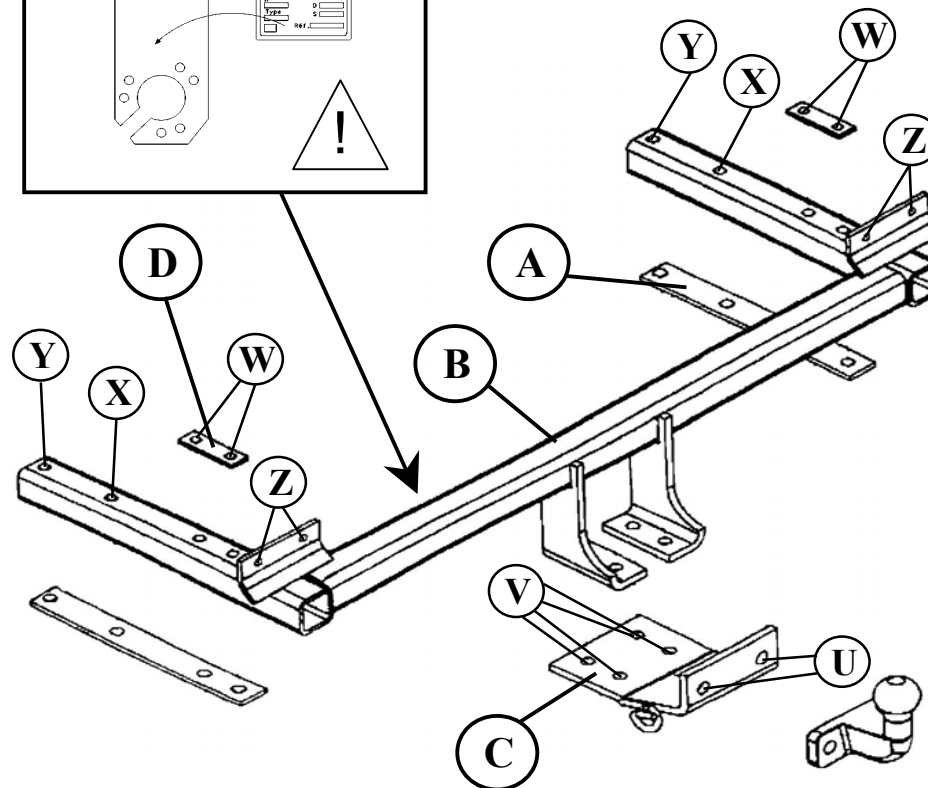
W 4 ruuvia HM10x90
4 mutteria HM10
4 litteää välilevyä 10/27
4 välilevyä CS10

X 4 ruuvia HM10x90
4 mutteria HM10
Y 4 välilevyä CS10
8 litteää välilevyä 10/27

Z 4 ruuvia HM8x25
4 mutteria HM8
4 välilevyä CS8
4 litteää välilevyä 8/25



! Liimaa etiketti ilmoitettuun paikkaan



Tyyppi	Tyyppihyväksyntä Numero	Suuri sallittu kokonaiskuorma	Vedettävissä oleva kokonaispaino	Suurin sallittu pystysuora rasitus	Arvo D
Vetokoukku KIA CARENS 2002	e11*94/20*00*4246	1 975 kg	1 250 kg	75 kg	7,51 kN

HUOM: Sähköpiirros on yleisjohtojen tai yksilöllisten johtojen mukana.

KIRISTYSMOMENTIT:

M16	AC8.8	19,5daNm	M12	AC10.9	11,4daNm	M8	AC8.8	2,3daNm
M16	AC10.9	27,5daNm	M10	AC8.8	4,7daNm	M8	AC10.9	3,3daNm
M12	AC8.8	8,1daNm	M10	AC10.9	6,7daNm			

HUOMIO: (käyttöominaisuuksiin tutustumiseksi on katsottava rekisteriotetta)

Suosittelun mukaan asennettuna tämä vetokoukku täyttää odotuksesi.
Emme ota vastuuta, jos laitetta muutetaan tai käytetään ohjeiden vastaisesti.

SIARR

46 - 26



AVVERTENZE PER IL MONTAGGIO



34504060001

PREPARAZIONE

- * Deporre il paraurti posteriore.
- * Eseguire un sezionamento nel paraurti secondo schizzo.

MONTAGGIO

- * Localizzare i 6 fori W e Y sotto il veicolo.
- * Posizionare i pezzi A sotto il veicolo, e utilizzarli per controforare il foro X attraversando il longherone (operazione da realizzarsi da ciascun lato).
- * Posizionare gli spessori A all'interno dei longheroni e far scivolare il gancio di traino B nei longheroni.
- * Posizionare le contropiastre D all'interno del baule, poi fissare il gancio di traino per mezzo dei blocchi viteria W, X e Y.
- * Deporre i fissaggi del paraurti, eliminarli.
- * Riposizionare il supporto del paraurti in Z per mezzo della viteria Z.

RIFINITURA

- * Stringere l'insieme alle coppie qui di seguito indicate.
- * Rimontare il paraurti.

BLOCCO VITERIA

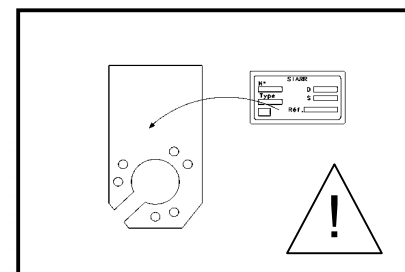
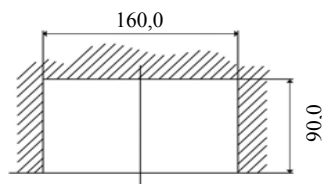
U | 2 viti HM16x45
2 dadi HM16
2 rondelle DEC16

V | 4 viti HM12x35
4 rondelle piatte 12/27
4 rondelle CS12
4 dadi HM12

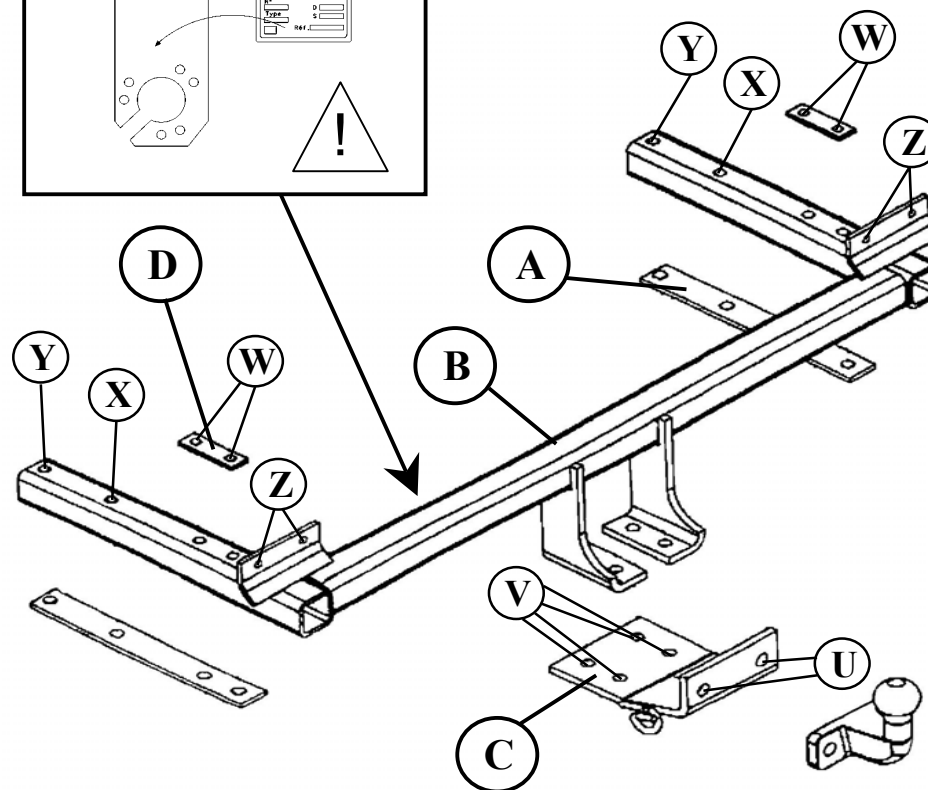
W | 4 viti HM10x90
4 dadi HM10
4 rondelle piatte 10/27
4 rondelle CS10

X | 4 viti HM10x90
4 dadi HM10
Y | 4 rondelle CS10
8 rondelle piatte 10/27

Z | 4 viti HM8x25
4 dadi HM8
4 rondelle CS8
4 rondelle piatte 8/25



! Incollare l'etichetta nel posto



Tipo	Omologazione di Tipo n°	Peso totale massimo autorizzato	Peso totale Rimorchiabile	Carico verticale massimo	Valore D
Gancio da traino per KIA CARENS 2002	e11*94/20*00*4246	1 975 kg	1 250 kg	75 kg	7,51 kN

NOTA : Schema elettrico all'interno dei nostri fasci universali o personalizzati.

COPPIE DI SERRAGGIO :

M16	AC8.8	19,5daNm	M12	AC10.9	11,4daNm	M8	AC8.8	2,3daNm
M16	AC10.9	27,5daNm	M10	AC8.8	4,7daNm	M8	AC10.9	3,3daNm
M12	AC8.8	8,1daNm	M10	AC10.9	6,7daNm			

ATTENZIONE : (per conoscere le caratteristiche d'uso consultare il libretto di circolazione)

Installato seguendo le nostre raccomandazioni, questo gancio da traino vi lascerà completamente soddisfatti.

Respingiamo ogni responsabilità in caso di trasformazione o utilizzo illecito dello stesso.

**VOORBEREIDING**

- * Haal de achterbumper weg.
- * Maak een uitsnijding in de bumper volgens de tekening.

MONTAGGIO

- * Zoek de 6 gaten W en Y onder van het voertuig.
- * Plaats de onderdelen A onder het voertuig en gebruik ze om gat X door de langsligger tegen te boren (handeling aan beide kanten uitvoeren).
- * Zet de afstandplaatjes A aan de binnenkant van de langsliggers en laat de koppeling B in de langsliggers glijden.
- * Plaats de tegenplaten D aan de binnenkant van de kofferbak en bevestig de koppeling vervolgens met behulp van de schroefblokken W, X en Y.
- * Verwijder de bevestigingen van de bumper.
- * Zet de bumperhouders terug op Z met behulp van de schroeven Z.

AFWERKING

- * Draai alle schroeven vast volgens onderstaande aandraai:
- * Zet de bumper weer terug.

SCHROEFBLOK

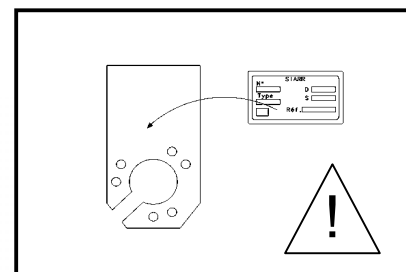
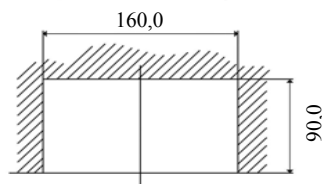
U | 2 schroeven HM16x45
2 moeren HM16
2 ringen DEC16

V | 4 schroeven HM12x35
4 drukplaten 12/27
4 ringen CS12
4 moeren HM12

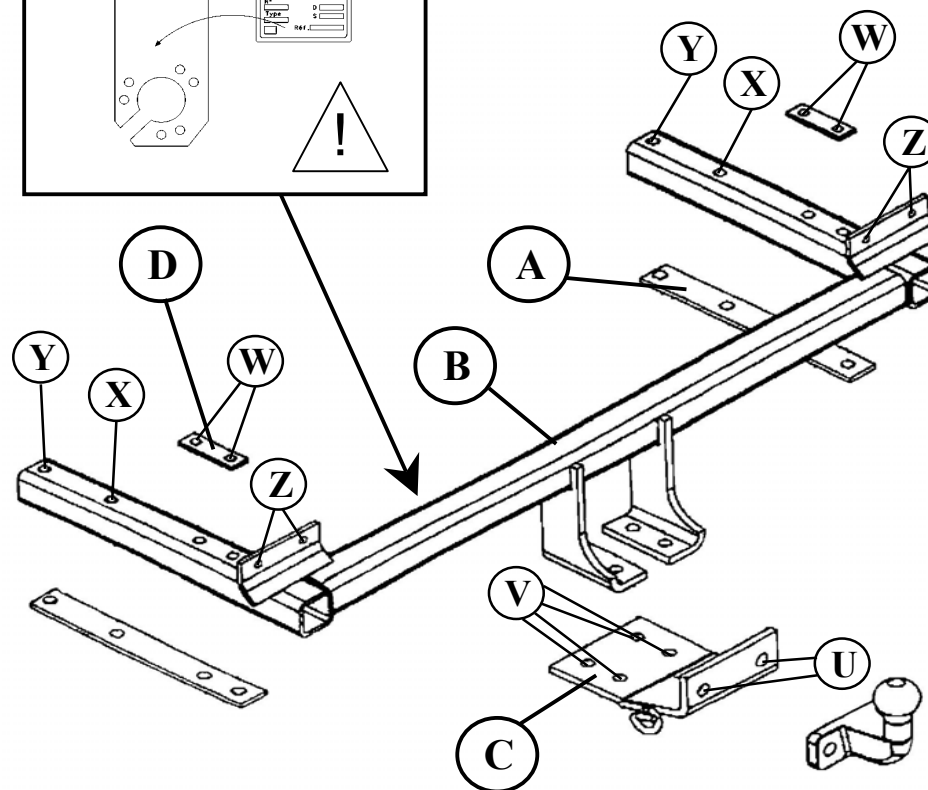
W | 4 schroeven HM10x90
4 moeren HM10
4 drukplaten 10/27
4 ringen CS10

X | 4 schroeven HM10x90
4 moeren HM10
Y | 4 ringen CS10
8 drukplaten 10/27

Z | 4 schroeven HM8x25
4 moeren HM8
4 ringen CS8
4 drukplaten 8/25



⚠ Plak label op hiervoor bestemde plaats



Type	Goedkeuring Type n°	Max. toegestaan totaalgewicht	Totaal laadgewicht	Max. verticale belasting	Waarde D
Koppeling voor KIA CARENS 2002	e11*94/20*00*4246	1 975 kg	1 250 kg	75 kg	7,51 kN

NOTA BENE: Bedradingsschema aan binnenkant van onze universele bundels of gepersonaliseerd.

AANDRAAIMOMENTEN:

M16	AC8.8	19,5daNm	M12	AC10.9	11,4daNm	M8	AC8.8	2,3daNm
M16	AC10.9	27,5daNm	M10	AC8.8	4,7daNm	M8	AC10.9	3,3daNm
M12	AC8.8	8,1daNm	M10	AC10.9	6,7daNm			

LET OP: (voor gebruikskennmerken het kentekenbewijs raadplegen)

Indien u de koppeling volgens onze aanbevelingen heeft geïnstalleerd, zal het u tot volle tevredenheid stemmen. Wij stellen ons niet aansprakelijk in geval van wijziging of onrechtmatig gebruik.

SIARR

46 - 26



MONTERINGSVEILEDNING



34504060001

FORBEREDELSE

- * Fjern den bakre støtfangeren.
- * Lag et snitt i støtfangeren som vist i tegningen.

MONTERING

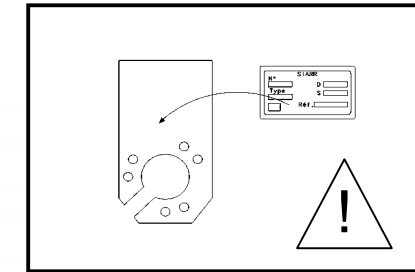
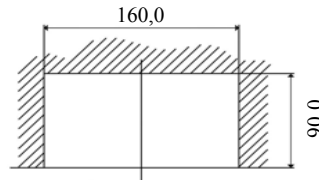
- * Finn de 6 hullene W og Y under bilen.
- * Bruk stykkene A under bilen og bruk dem for å bore hullet X på tvers av lengdebjelken (skal gjøres på begge sider).
- * Plasser avstandsstykkene A på innsiden av lengdebjelkene og før tilhengerfestet B inn på lengdebjelkene.
- * Plasser kryssfinerene D på innsiden av bagasjerommet, og fest deretter tilhengerfestet med skruesettene W, X og Y.
- * Fjern beslagene på støtfangeren.
- * Fest Z-støttene til støtfangeren med skruesettet Z.

ENDELIG UTFØRING

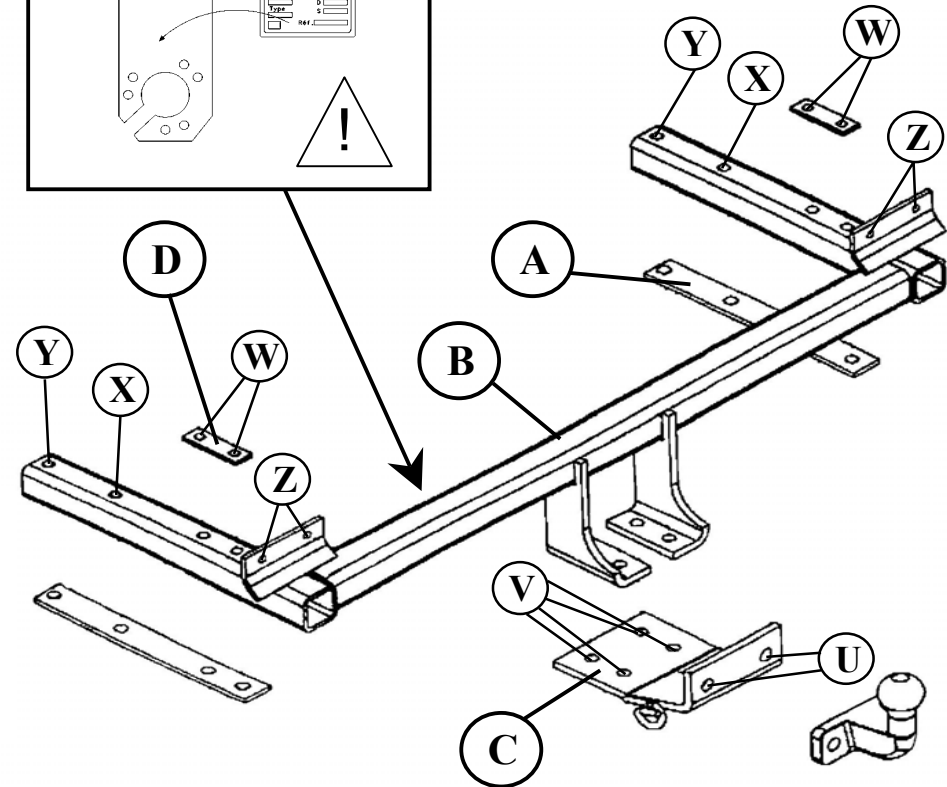
- * Stram til det hele i henhold til dreiningsdreiningsmomentene angitt under.
- * Sett på støtfangeren igjen.

SKRUESETT

U	2 skruer HM16x45 2 muttere HM16 2 skiver DEC16		
V	4 skruer HM12x35 4 tetningsskiver 12/27 4 skiver CS12 4 muttere HM12	X	4 skruer HM10x90 4 muttere HM10
W	4 skruer HM10x90 4 muttere HM10 4 tetningsskiver 10/27 4 skiver CS10	Y	4 skiver CS10 8 tetningsskiver 10/27
		Z	4 skruer HM8x25 4 muttere HM8 4 skiver CS8 4 tetningsskiver 8/25



! Lim etiketten på som



Type	Homologering type nr.	Total vekt maks. godkjent	Total vekt mulig med tilhenger	Totalvekt tilhenger maks. avstand	Verdi D
Tilhengerfeste til KIA CARENS 2002	e11*94/20*00*4246	1 975 kg	1 250 kg	75 kg	7,51 kN

MERKNAD: Elektrisk skjema finnes i våre generelle eller personliggjorte brosjyrer.

DREININGSMOMENTER:

M16	AC8.8	19,5daNm	M12	AC10.9	11,4daNm	M8	AC8.8	2,3daNm
M16	AC10.9	27,5daNm	M10	AC8.8	4,7daNm	M8	AC10.9	3,3daNm
M12	AC8.8	8,1daNm	M10	AC10.9	6,7daNm			

ADVARSEL: (for kunnskap om bruksegenskapene, se vognkortet)

Ved å installere innretningen i samsvar med våre anbefalinger vil du få maksimalt utbytte av dette tilhengerfestet.

Vi fraskriver oss alt ansvar hvis tilhengerfestet endres eller brukes på ulovlig måte.

SIARR

46 - 26



INSTRUKCJA MONTAŻU



34504060001

PRZYGOTOWANIE

- * Zdjąć tylny zderzak.
- * Zrobić w zderzaku wycięcie zgodnie ze szkicem.

MONTAŻ

- * Odnaleźć 6 otworów W i Y pod pojazdem.
- * Umieścić części A pod pojazdem, użyć ich do wykonania otworu X przechodzącego przez podłużnicę ramy (wykonać z każdej strony).
- * Umieścić podkładki A od wewnętrznej strony podłużnicy i wsunąć dyszel B w podłużnicę.
- * Ułożyć podkładki D od wewnętrznej strony bagażnika, następnie zamocować dyszel używając śrub W, X i Y.
- * Zdjąć mocowania ze zderzaka i usunąć je.
- * Założyć wsporniki zderzaka Z używając śrub Z.

WYKOŃCZENIE

- * Dokręcić całość do według momentów dokręcenia wska.
- * Zamontować zderzak.

ZESTAW ŚRUB

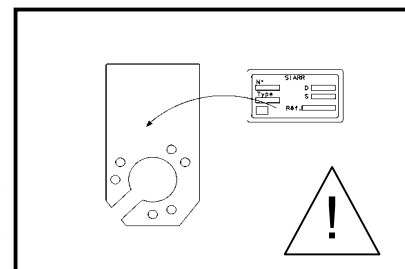
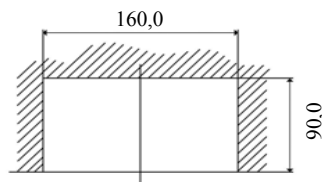
U 2 śruby HM16x45
2 nakładki HM16
2 okrągłych podkładkach DEC16

V 4 śruby HM12x35
4 płaskie podkładki okrągłe 12/27
4 okrągłych podkładkach CS12
4 nakładki HM12

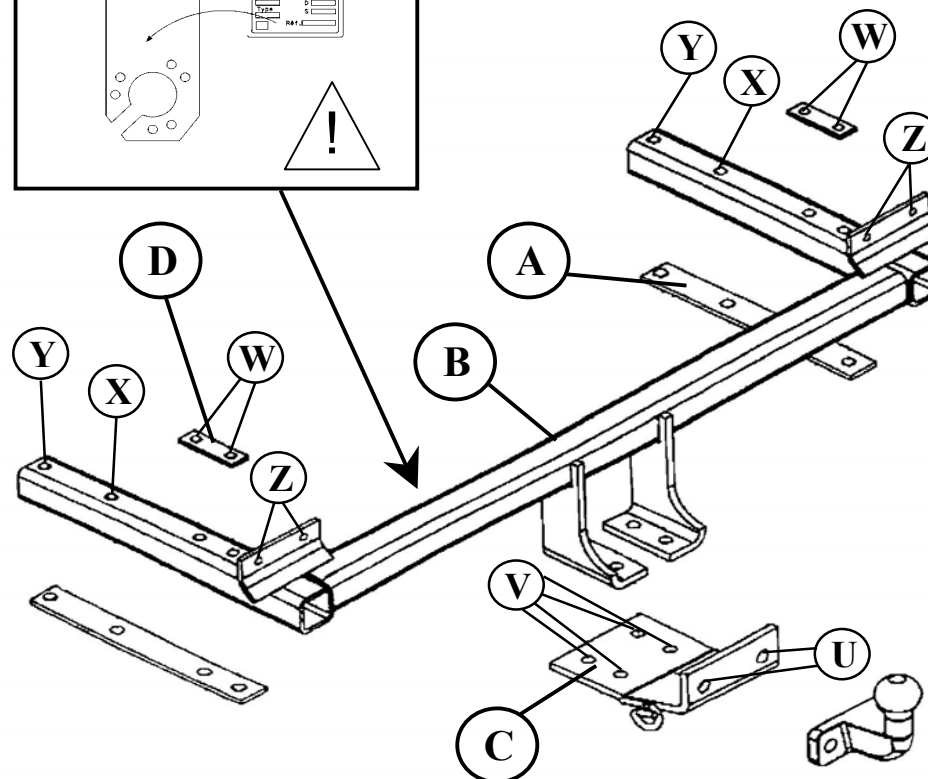
W 4 śruby HM10x90
4 nakładki HM10
4 płaskie podkładki okrągłe 10/27
4 okrągłych podkładkach CS10

X 4 śruby HM10x90
4 nakładki HM10
Y 4 okrągłych podkładkach CS10
8 płaskie podkładki okrągłe 10/27

Z 4 śruby HM8x25
4 nakładki HM8
4 okrągłych podkładkach CS8
4 płaskie podkładki okrągłe 8/25



! Nakleić etykietę w oznaczonym miejscu.



Typ	Homologacja typu nr	Ciężar całkowity <small>holowania / dopuszczalny</small>	Ciężar całkowity <small>holowania / dopuszczalny</small>	Maksymalne obciążenie pionowe	Wartość D
Dyszel holowniczy do KIA CARENS 2002	e11*94/20*00*4246	1 975 kg	1 250 kg	75 kg	7,51 kN

Uwaga: schemat elektryczny dołączony do wiązki podłączeniowej uniwersalnej lub specjalnej

MOMENTY DOKRĘCENIA

M16	AC8.8	19,5daNm	M12	AC10.9	11,4daNm	M8	AC8.8	2,3daNm
M16	AC10.9	27,5daNm	M10	AC8.8	4,7daNm	M8	AC10.9	3,3daNm
M12	AC8.8	8,1daNm	M10	AC10.9	6,7daNm			

UWAGA (charakterystyki użytkowania należy sprawdzić w dowodzie rejestracyjnym)

Dyszel holowniczy będzie funkcjonował we właściwy sposób po zainstalowaniu go zgodnie z zaleceniami. Nie ponosimy żadnej odpowiedzialności w przypadku wprowadzenia zmian lub niedozwolonego użycia



FÖRBEREDELSE

- * Ta bort den bakre stötfångaren.
- * Gör ett snitt i stöthållaren enligt skissen.

MONTERING

- * Leta upp de 6 hålen W och Y under fordonet.
- * Placera föremål A under fordonet och använd dem för att perforera hål X genom att borra igenom långbalken (måste göras på varje sida).
- * Placera brickor A inuti bockryggarna och skjut kopplingsanordning B i bockryggarna.
- * Placera motbrickor D i bagageutrymmet och fäst kopplingsanordningen med skruvblock W, X och Y.
- * Ta bort stöthållarens fästdelar .
- * Sätt tillbaka stöthållarens stöd i punkterna Z med skruvblock Z

SLUTLIGEN

- * Dra åt enligt de vridmomentsanvisningar som finns här under.
- * Sätt tillbaka stötfångaren.

SKRUVBLOCK

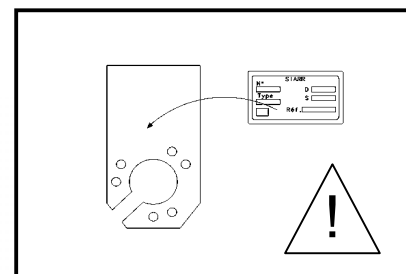
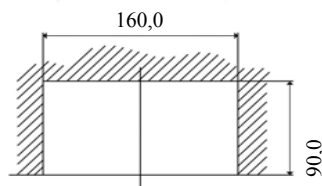
U 2 skruvar HM16x45
2 muttrar HM16
2 fjäderbrickor DEC16

V 4 skruvar HM12x35
4 rundbrickor 12/27
4 fjäderbrickor CS12
4 muttrar HM12

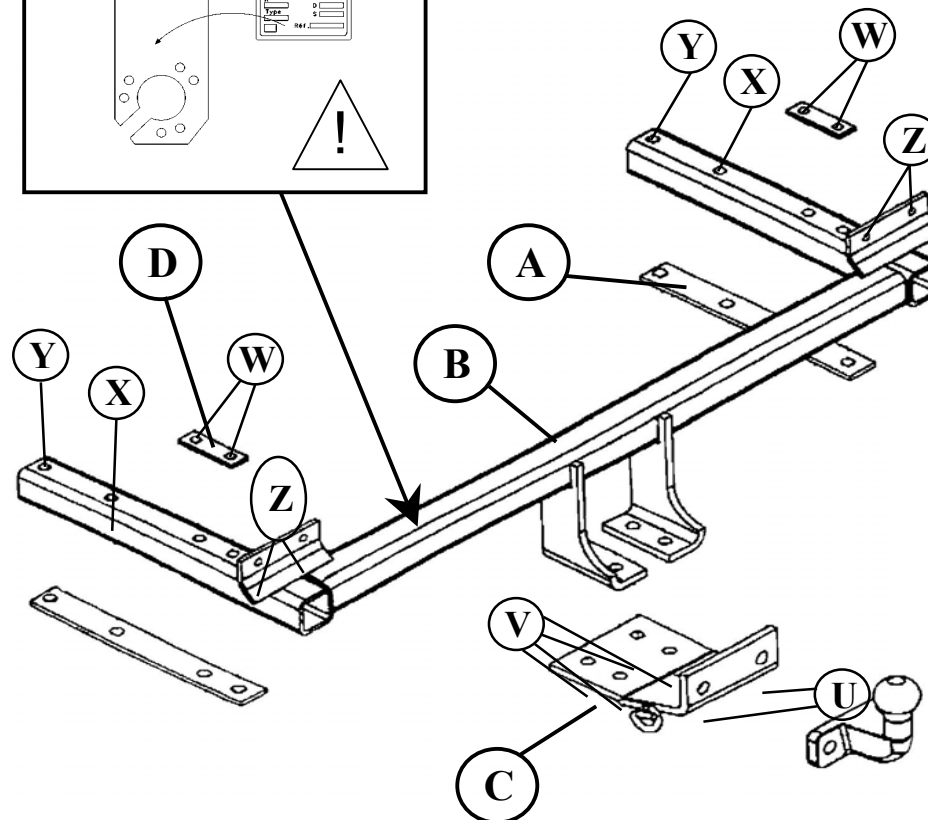
W 4 skruvar HM10x90
4 muttrar HM10
4 rundbrickor 10/27
4 fjäderbrickor CS10

X 4 skruvar HM10x90
4 muttrar HM10
Y 4 fjäderbrickor CS10
8 rundbrickor 10/27

Z 4 skruvar HM8x25
4 muttrar HM8
4 fjäderbrickor CS8
4 rundbrickor 8/25



! Klistra dit etiketten på markerat



Typexemplar	Typgodkännande Av typexemplar n°	Totalvikt Maxi-vikt	Totalvikt bogserbar	Vertikal maxi-vikt	Värde D
Montering av KIA CARENS 2002	e11*94/20*00*4246	1 975 kg	1 250 kg	75 kg	7,51 kN

Observera: Elektriskt schema finns i våra allmänna eller mer specialiserade anvisningar

VRIDMOMENT:

M16	AC8.8	19,5daNm	M12	AC10.9	11,4daNm	M8	AC8.8	2,3daNm
M16	AC10.9	27,5daNm	M10	AC8.8	4,7daNm	M8	AC10.9	3,3daNm
M12	AC8.8	8,1daNm	M10	AC10.9	6,7daNm			

VARNING: (Läs igenom det grå bladet för att ta reda på rådande användningsvillkor)

Om du monterar produkten enligt våra anvisningar kommer du uppnå bästa möjliga resultat
Vi avsäger oss allt ansvar i de fall kunden inte följt våra anvisningar fullt ut.