

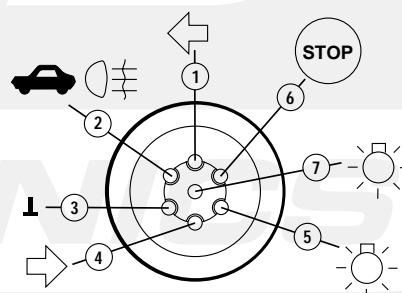
FITTING INSTRUCTIONS ELECTRIC WIRINGKIT TOWBAR WITH 12-N SOCKET UP TO DIN/ISO NORM 1724

ALFA ROMEO 156 SPORTWAGON 2000-

Bestel Nr.: AF-002-BQ

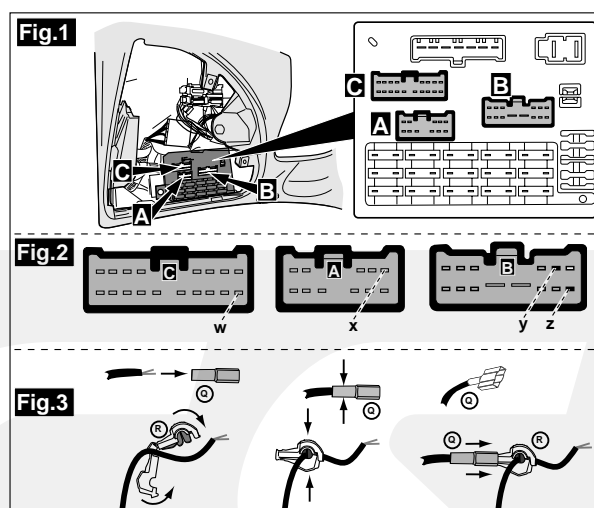
1. Verwijder de negatieve klem van de accu. Verwijder de vloermat en linker zijbekleding van de kofferruimte, en klap de achterbank weg. Verwijder de achterdorpel. Verwijder de dorpellijsten van de linkerzijde in de auto. Verwijder de onderste kap van de stuurkolom.
2. Verwijder de bestaande tule achter de linker wielkast. Plaats de meegeleverde doorvoertule (20 mm) in het gat.
3. De kabelboom wordt in de kofferruimte uitgelegd. Leid het uiteinde door de tule naar de contactdoos. **(Let op uitlaat, i.v.m. hitte!!)** Schuif de rubber afdekplaat over de kabelboom. Neem vervolgens de contacthouder uit de contactdoos en sluit de draden als volgt aan:

Verlichting aanhanger:	Contact Nr.:	Draad kleur:
Knipperlicht links	1 (L)	geel
Mistachterlicht	2 (54-G)	blauw
Massa	3 (31)	wit 2,5 mm ²
Knipperlicht rechts	4 (R)	groen
Achterlicht rechts	5 (58-R)	bruin
Remlichten	6 (54)	rood
Achterlicht links	7 (58-L)	zwart



Monteer de contactdoos op de trekhaak.

4. Leid de 10-polige zwarte connector van de kabelboom met de witte en rood/gele draden samen met de relaisvoet via de linkerzijde naar de 10-polige connector achter de wielkast. Neem de 10-polige connectoren achter de wielkast uit elkaar en sluit de 10-polige connectoren van de kabelset overeenkomstig aan.
5. Bevestig de relaisvoet met de meegeleverde M5 bout, moer en ring aan het zijpaneel. Plaats het meegeleverde relais in de relaisvoet.
6. Linksachter bij de achterlicht unit bevindt zich een originele massabout. Sluit de witte massadraad hierop aan.
7. Leid het uiteinde van de kabelboom met de gele, groene, rode, bruine, zwarte en rode draad via de linker zijde van het voertuig naar de zekeringkast onder het dashboard, en sluit deze d.m.v. de meegeleverde snelverbinders aan (zie afb.):



ALFA ROMEO 156 SPORTWAGON 2000-09/2003 kabelboom	Auto	Connector auto
Geel	X	A
Groen	Y	B
Rood	Z	B

ALFA ROMEO 156 SPORTWAGON 09/2003- kabelboom	Auto	Connector auto
Geel	X	A
Groen	Y	B
Rood	W	C

8. Sluit de bruine draad aan op de zekeringhouder met de bruine draad. Sluit de zwarte en rode draad aan op de zekeringhouder met de zwarte draad. Sluit de drie rode connectoren aan op de gele, groene, en rode draad. Sluit vervolgens de blauwe connector met de bruine en de zwarte draad aan op de geel/groene draad welke zich in de connector direkt aan de lichtsckelaar bevindt. Monteer de zekeringen met kapjes op de beide zekeringhouders.
9. Sluit de negatieve klem aan op de accu. Controleer de elektrische functies met de aanhanger aangesloten. Monteer alle gedemonteerde onderdelen.

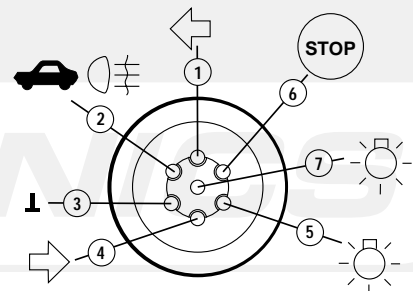
EINBAUANLEITUNG ELEKTROSATZ ANHÄNGERVORRICHTUNG MIT 12-N STECKDOSE II.
DIN/ISO NORM 1724

ALFA ROMEO 156 SPORTWAGON 2000-

Bestell Nr.: AF-002-BQ

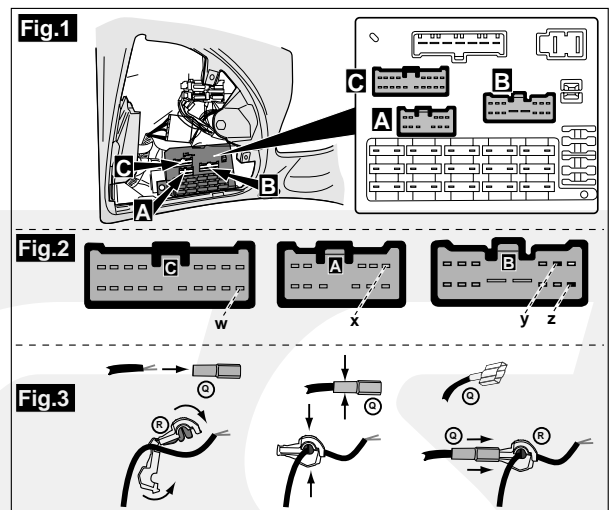
- Das Minuskabel der Batterie entfernen. Die Matte und die linken Seiteverkleidung im Gepäckraum entfernen. Den Sitz des Rücksitzes entfernen. Die Schwellerahmen an der linken Seite im Auto entfernen. Die Schwellerahmen an der hinten Seite im Auto entfernen. Die untere Kappe der Lenksäule entfernen.
- Die bestehende Kabeltülle hinten den linker Radschutzkasten entfernen. Die Kabeltülle (20mm) im Loch befestigen.
- Der Kabelbaum wird im Kofferraum ausgebreitet. Das Ende durch die Tülle zur Steckdose führen. **(Vorsicht! heißen Auspuff!)** Die gummi Abdeckplatte über den Kabelbaum schieben. Den Kontaktträger aus der Steckdose nehmen und die Kabel wie folgt anschließen:

<u>Anhänger Beleuchtung:</u>	<u>Kontakt Nr.:</u>	<u>Kabelfarbe:</u>
Blinker links	1 (L)	gelb
Nebelschlußleuchte	2 (54-G)	blau
Masse	3 (31)	weiß 2,5 mm ²
Blinker rechts	4 (R)	grün
Schlußleuchte rechts	5 (58-R)	braun
Bremsleuchten	6 (54)	rot
Schlußleuchte links	7 (58-L)	schwarz
Nebelschlußleuchte	8 (58-b)	grau



Die Steckdose an die Anhängerkupplung montieren.

- Den 10-poligen schwarzen Steckverbinder des Kabelbaumes mit dem Weißen und rot/gelben Kabel zusammen mit dem Relaisfuß an der linken Seite entlang zum 10-poligen Steckverbinder hinten den Radschutzkasten führen. Die 10-poligen Steckverbinder hinten den Radschutzkasten auseinandernehmen und die 10-poligen Steckverbinder des Kabelsatzes übereinstimmend anschließen.
- Den Relaisfuß mit dem beiliegenden M5 Bolzen, Mutter und mit der Ringe unter der Hutablage befestigen. Das beiliegende Relais im Relaisfuß stecken.
- Links hinten das Schlußleuchte befindet sich einen originalen Massebolze. Das weiße Kabel daran befestigen.
- Das Ende des Kabelbaums mit dem gelben, grünen, roten, braunen, schwarzen und roten Kabel an der linken Seite des Fahrzeuges entlang zum Sicherungskasten unter dem Instrumentenbrett führen, und dieses mit Hilfe der beiliegenden Quetschverbinder anschließen (siehe Abbildung):



ALFA ROMEO 156 SPORTWAGON 2000-09/2003

Kabelbaum	Farhzeug	Steckverbinder	Farhzeug
Gelb	X	A	
Grün	Y	B	
Rot	Z	B	

ALFA ROMEO 156 SPORTWAGON 09/2003-

Kabelbaum	Farhzeug	Steckverbinder	Farhzeug
Gelb	X	A	
Grün	Y	B	
Rot	W	C	

- Das braune Kabel an den Sicherungshalter mit dem braunen Kabel anschließen. Das schwarze und rote Kabel an den Sicherungshalter mit dem schwarzen Kabel anschließen. Die roten Steckverbinder mit dem gelben, grünen und roten Kabel anschließen. Danach den blauen Steckverbinder mit dem braunen und schwarzen Kabel an dem gelb/grünen Kabel, das sich im Steckverbinder gerade an dem Lichtschalter befindet, befestigen. Die Sicherungen mit Kappe auf die beiden Sicherungshalter montieren.
- Die Batterie wieder anschließen und sämtliche Fahrzeugfunktionen mit angeschlossenen Anhänger überprüfen. Die abmontierten und entfernten Teile wieder montieren.

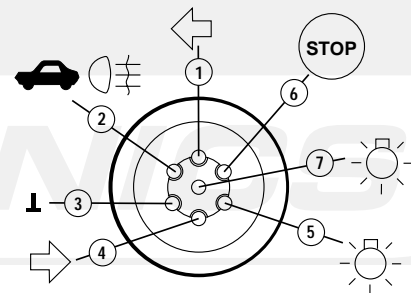
FITTING INSTRUCTIONS ELECTRIC WIRINGKIT TOWBAR WITH 12-N SOCKET UP TO DIN/ISO NORM 1724

ALFA ROMEO 156 SPORTWAGON 2000-

Partno.: AF-002-BQ

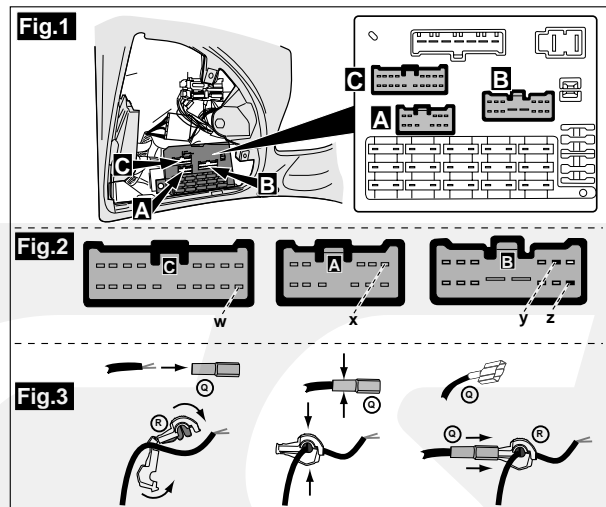
1. Remove the battery earth cable. Remove the floor covering and the covering in the left side of the boot. Remove the seat of the back seat. Remove the threshold frame of the boot. Remove the covering plates at the left side of the car. Remove the lower covering of the steering column.
2. Remove the existing grommet behind the left wheel box. Put the grommet (20 mm) in the hole.
3. Route the wiring harness in the boot. Lead the end through the grommet to the socket. **(Careful. Hot exhaust!)** Pull the rubber coverplate over the wiring harness. Remove the contactholder from the socket and fit the wires as follows:

<u>Trailer lighting:</u>	<u>Pin No.:</u>	<u>Wire colour:</u>
Left turn signal	1 (L)	yellow
Rearfoglight	2 (54-G)	blue
Earth	3 (31)	white 2,5 mm2
Right turn signal	4 (R)	green
Right taillight	5 (58-R)	brown
Brakelights	6 (54)	red
Left taillight	7 (58-L)	black



Fit the socket to the towbar.

4. Lead the 10-pole black connector of the wiring harness with the white and the red/yellow wires together with the relay socket via the left side to the 10-pole connector behind the wheelbox. Disconnect these connectors and fit the 10-pole connectors of the wiring harness correspondingly.
5. Fit the relay socket with the included M5 bolt, nut and ring behind the wheelbox. Put the included relay in the relay socket.
6. In the left side of the boot below the rear combination light, an original studbolt is located. Connect the earthwire to the studbolt.
7. Lead the end of the wiring harness with the yellow, green, red, brown, black and red wire through the left side of the vehicle to the fuse box under the dashboard, and connect these with the included connectors (see ill.):



ALFA ROMEO 156 SPORTWAGON 2000-09/2003

Wiring harness	Car	Connector car
Yellow	X	A
Green	Y	B
Red	Z	B

ALFA ROMEO 156 SPORTWAGON 09/2003-

Wiring harness	Car	Connector car
Yellow	X	A
Green	Y	B
Red	W	C

8. Fit the brown wire to the fuseholder with the brown wire. Fit the black and red wire to the fuseholder with the black wire. Fit the three red connectors with the yellow, green, and red wire. Fit the blue connector with the brown and black wire to the yellow/green wire, which is located directly behind the light switch. Fit the fuses with cover to both fuseholders.
9. Reconnect the battery and check all electric functions, with trailer/caravan connected. Reinstall disassembled parts.

ELECTRONICS

INSTRUCTION DE MONTAGE DU FAISCEAU ELECTRIQUE POUR CROCHET D'ATTELAGE CONFORME A LA NORME DIN/ISO 1724PRISE 12-N

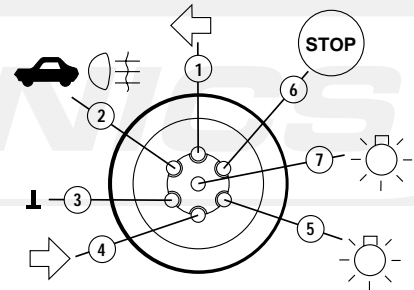
ALFA ROMEO 156 SPORTWAGON 2000-

Reference: AF-002-BQ

1. Débranchez la cosse négative de la batterie.
Enlevez les tapis et le revêtement à côté gauche dans le coffre, et rabattez la banquette arrière.
Enlevez les seuils à côté gauche dans le véhicule. Enlevez le couvercle inférieur de la colonne de direction.
2. Enlevez le bouchon en caoutchouc derrière la passage de roue arrière gauche.
Mettez la passe fils (20 mm) fourni dans le trou.
3. Placez le jeu de câbles dans le coffre.
Menez la terminaison du faisceau électrique via le passe-fils jusqu'à la prise.
Poussez la gaine protectrice sur le faisceau.
Faites sortir les fiches de contact de la prise et connectez les fils comme indiqué ci-dessous:

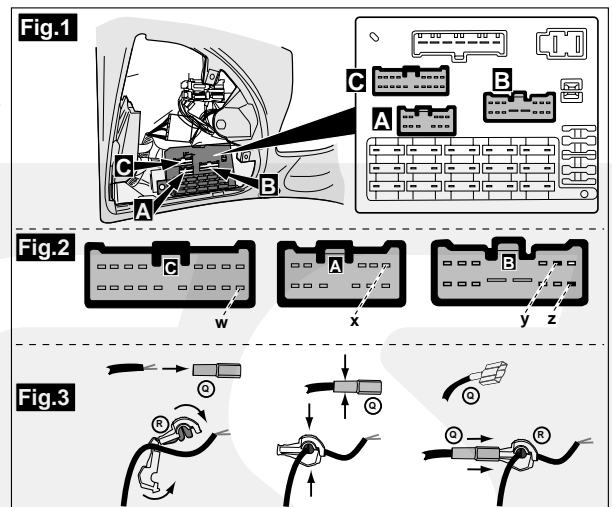
Fonctions de la remorque: Contact No.: Couleur de fil:

Clignotant gauche	1 (L)	jaune
Feu de brouillard	2 (54-G)	bleu
Masse	3 (31)	blanc 2,5 mm ²
Clignotant droit	4 (R)	vert
Feu arrière droit	5 (58-R)	marron
Feux de stop	6 (54)	rouge
Feu arrière gauche	7 (58-L)	noir



Montez la prise sur le crochet d'attelage.

4. Menez les connecteurs 10-pôles avec les fils blancs et rouge/jaunes avec le socle du relais via le côté gauche au connecteur 10-pôles derrière la passage de roue. Séparez le connecteur derrière la passage de roue et connectez-y les connecteurs du faisceau électrique.
5. Montez le socle du relais avec le boulon M5, l'écrou et l'anneau.
Placez le relais livré dans le socle.
6. Branchez le fil blanc avec la cosse circulaire sur le boulon de masse au niveau, du feu arrière gauche.
7. Menez la terminaison du faisceau électrique avec les fils jaune, rouge, verte, marron et noir/rouge via le côté gauche du véhicule au bloc de fusibles sous le tableau de bord et connectez-le avec les connecteurs livré (voir illustration):



ALFA ROMEO 156 SPORTWAGON 2000-09/2003

Faisceau électrique	Voiture	Connecteur voiture
Jaune	X	A
Vert	Y	B
Rouge	Z	B

ALFA ROMEO 156 SPORTWAGON 09/2003-

Faisceau électrique	Voiture	Connecteur voiture
Jaune	X	A
Vert	Y	B
Rouge	W	C

8. Branchez le fil marron à la porte fusible avec le fil marron. Branchez le fil rouge et noir à la porte fusible avec le fil noir. Branchez le connecteur bleu avec le fil marron et noir au fil jaune/vert qui se trouve dans le connecteur direct dans l'interrupteur lumière. Montez les fusibles avec capuchons aux portes fusibles.
9. Rebranchez la cosse négative de la batterie. Contrôlez les fonctions électrique avec la remorque accouplée.
Remontez les parts enlevés.

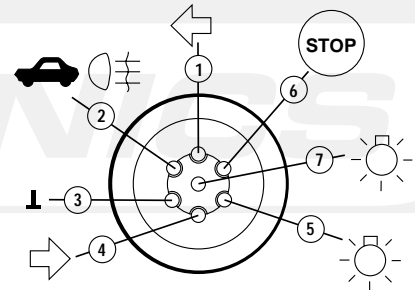
INSTRUCCIONES DE MONTAJE PARA KIT ELÉCTRICO DE 7 POLOS CONFORME A LA NORMA DIN/ISO 1724. Toma de Corriente de 12-N

ALFA ROMEO 156 SPORT WAGON 2000-

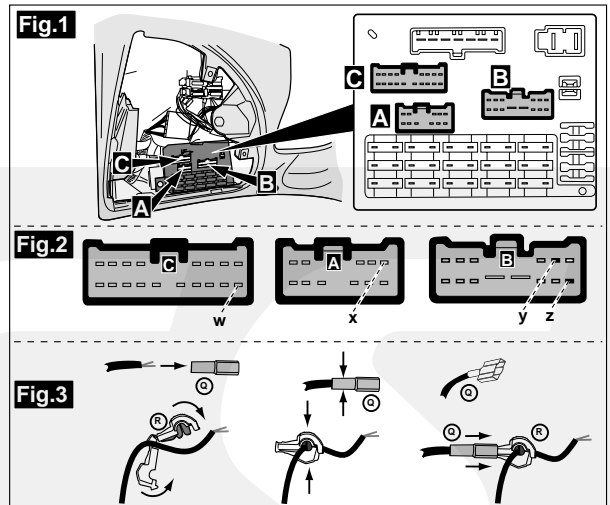
Referencia: AF-002-BQ

- Desconecte la masa de la batería, tenga cuidado de instalar un salvamemorias para no perder los datos del ordenador de a bordo u otros aparatos con memoria como por ejemplo la radio, GPS, etc.
Retirar el revestimiento del suelo del maletero y los revestimientos laterales izquierdos. Desmontar el asiento trasero del lado izquierdo. Desmontar la bandeja. Quitar el revestimiento inferior del salpicadero junto al volante.
- Quitar el tapón de goma existente en el paso de ruedas trasero izquierdo e introducir el protector (20mm) que se incluye con el kit eléctrico.
- Introduzca los cables por el agujero, monte el protector de goma para poder acoplar al soporte de la base y fije los cables en la piña tal y como muestra la siguiente tabla:

<u>Función:</u>	<u>Número:</u>	<u>Color:</u>
Intermitente Izquierdo	1 (L)	Amarillo
Luz Antiniebla Trasera	2 (54-G)	Azul
Tierra	3 (31)	Blanco (2,5 mm2)
Intermitente Derecho	4 (R)	Verde
Posición Derecha	5 (58-R)	Marrón
Luz de Freno	6 (54)	Rojo
Posición Izquierda	7 (58-L)	Negro
Antiniebla trasero	8 (58-b)	Gris



- Lleve el conector de 10 polos, los cables blanco y amarillo/rojo junto con el relé hacia el lado izquierdo detrás del paso de ruedas. Desconecte el conector de polos del coche y conéctelo con el conector correspondiente del kit eléctrico.
- Introduzca el relé en su lugar correspondiente y fíjelo con el tornillo M5 y tuerca que se adjuntan.
- En el lado izquierdo del maletero, junto al piloto se encuentra el tornillos de tierra. Conecte aquí el cable de masa blanco.
- Lleve el haz cables con colores amarillo, rojo, verde, marrón, blanco, rojo y negro por el lado izquierdo del coche hacia la caja de fusibles bajo el salpicadero. Conecte los cables amarillo, verde y rojo según ilustración gracias a los 3 conectores rápidos de color granate que se incluyen.



ALFA ROMEO 156 SPORTWAGON 2000-09/2003

Cable del Kit Eléctrico	Cable del Coche	Conector del Coche
Amarillo	X	A
Verde	Y	B
Rojo	Z	B

ALFA ROMEO 156 SPORTWAGON 09/2003-

Cable del Kit Eléctrico	Cable del Coche	Conector del Coche
Amarillo	X	A
Verde	Y	B
Rojo	W	C

- Unir el cable marrón con el portafusibles del cual sale el cable marrón. Del mismo modo introducir la pareja de cables negro y rojo en el portafusibles del cual sale el cable negro. Mediante el empalme rápido de color azul, conecte el par de cables marrón y negro directamente al cable verde/amarillo que se encuentra bajo el interruptor de las luces. Ponga los fusibles en ambos portafusibles.
- Vuelva a montar todo y conecte la batería en caso de que la haya desconectado. Compruebe con un remolque o un comprobadores el correcto funcionamiento de todas las luces.