

MONTAGE-HANDLEIDING ELEKTROSET VOOR TREKHAAK MET 13-POLIGE CONTACTDOOS VLGS. DIN/ISO NORM 11446

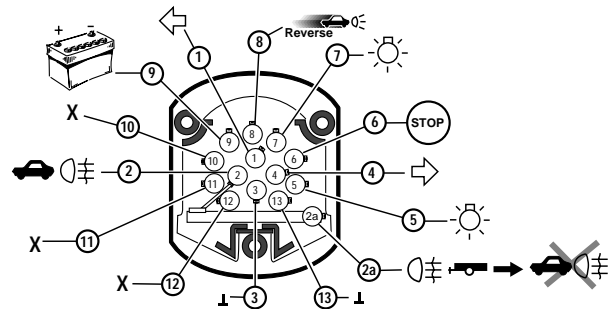
Alfa 145 / 146 1994-

Bestel Nr.: ALF-922-B

1. Verwijder de negatieve klem van de accu.  
Verwijder de bekleding in de kofferruimte.  
Sla de vloermatten aan de linkerzijde in de auto om.
2. Boor een gat van 11 mm in de achterzijde van de kofferruimte, of gebruik een bestaand gat, direct achter de contactdoosplaat.  
Verwijder zorgvuldig alle metaalsplinters en bestrijk de omgeving met een anti-corrosie middel.  
Plaats de doorvoertule in het gat.
3. De kabelboom wordt in de kofferruimte uitgelegd.  
Leid het 11-polige uiteinde door de tule naar de contactdoos.  
Schuif de rubber afdekplaat over de kabelboom.  
Neem vervolgens de contacthouder uit de contactdoos en sluit de draden als volgt aan:

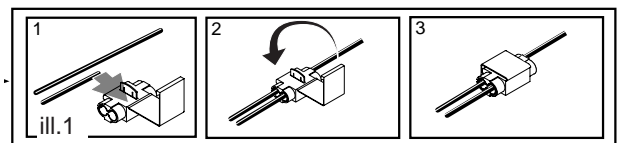
Verlichting aanhanger:      Contact Nr.:      Draad kleur:

Knipperlicht links	1 (L)	geel
Mistachterlicht	2 (54-G)	blauw
Mistachterlicht	2 a (58-b)	grijs
Massa 1-8	3 (31)	wit 2,5 mm <sup>2</sup>
Knipperlicht rechts	4 (R)	groen
Achterlicht rechts	5 (58-R)	bruin
Remlichten	6 (54)	rood
Achterlicht links	7 (58-L)	zwart
Achteruitrijlamp	8	zwart-rood
Constante spanning	9	bruin-wit 2,5 mm <sup>2</sup>
Massa 9-13	13	wit 2,5 mm <sup>2</sup>



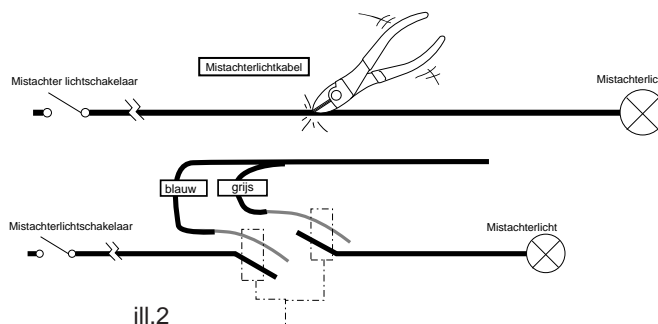
Monteer de contactdoos op de trekhaak.

4. Bevestig de witte draden aan de massabout in het achterscherm van het voertuig.  
Leid het kabelgedeelte met de 6-polige connector naar de zekeringenkast linksonder bij de bestuurdersplaats.  
Verwijder de bekleding zodanig dat de zekeringenblok gedemonteerd kan worden.  
Draai de zekeringenblok om.  
Plaats de connector in de daarvoor bestemde plaats (deze wordt aangegeven met de letter "K").  
Bevestig de zekeringhouder en sluit de bruin/wit draad aan op de + pool van de accu.

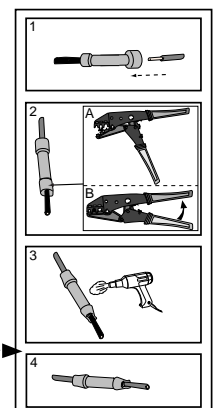


5. Sluit de zwart/rode draad met behulp van een snelverbinder aan op de draad van de achteruitrijlamp. (zie ill. 1)

6. Aansluiten van het mistachterlicht: zie illustratie 2



7. Sluit de massakabel aan op de accu.  
Controleer de elektrische installatie met de aanhanger aangesloten.  
Monteer de gedemonteerde delen.



EINBAUANLEITUNG ELEKTROSATZ ANHÄNGERVORRICHTUNG MIT 13-P STECKDOSE II.  
DIN/ISO NORM 11446

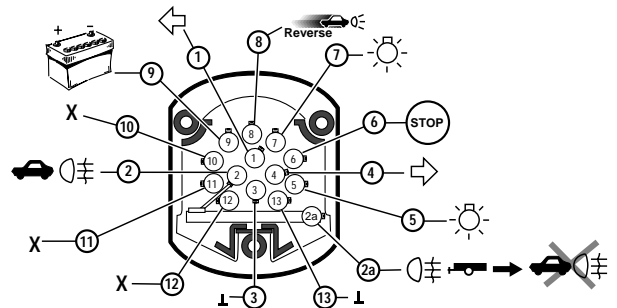
Alfa 145 / 146 1994-

Bestell Nr.: ALF-922-B

- Das Minuskabel der Batterie entfernen.  
Die Verkleidung im Gepäckraum herausnehmen.  
Die Bodenverkleidung auf der linken Seite im Fahrzeuginnere umschlagen.
- Im Heckmittelstück ein 11 mm großes Loch bohren, oder ein vorhandenes Loch verwenden, gerade hinter der Steckdoseplatte.  
Sorgfältig alle Metallsplinter entfernen und die Kanten mit einem Rostschutzmittel behandeln.  
Die Kabeltülle in das Loch stecken.
- Der Kabelbaum wird im Gepäckraum ausgebreitet.  
Das 11-polige Ende durch die Tülle zur Steckdose führen.  
Die Abdeckplatte über den Kabelbaum schieben.  
Den Kontaktträger aus der Steckdose entfernen und die Kabel wie folgt anschließen:

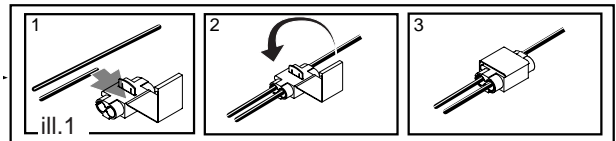
Anhänger Beleuchtung:      Kontakt Nr.:      Kabelfarbe:

Blinker links	1 (L)	gelb
Nebelschlußleuchte	2 (54-G)	blau
Nebelschlußleuchte	2a (58-b)	grüau
Masse 1-8	3 (31)	weiß 2,5 mm <sup>2</sup>
Blinker rechts	4 (R)	grün
Schlußleuchte rechts	5 (58-R)	braun
Bremsleuchten	6 (54)	rot
Schlußleuchte links	7 (58-L)	schwarz
Rückfahrleuchte	8	schwarz-rot
Dauerplus	9	braun-weiß 2,5 mm <sup>2</sup>
Masse 9-13	13	weiß 2,5 mm <sup>2</sup>



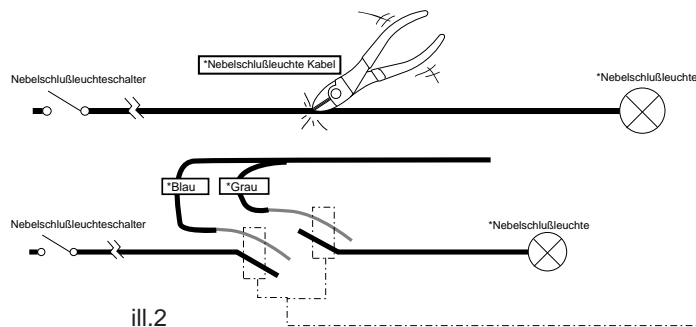
Die Steckdose auf die Anhängerkupplung montieren.

- Die weißen Kabel an den Massebolzen hinter im Fahrzeug anschließen.  
Den Kabelteil mit dem 6-poligen Steckverbinder zum Sicherungenkasten links unten bei dem Fahrersitz führen.  
Die Verkleidung derartig entfernen, daß das Sicherungenblock demontiert werden kann.  
Das Sicherungenblock umdrehen.  
Den Steckverbinder in die dazu vorhandene Stelle stecken (diese wird mit dem Buchstabe "K" angegeben).  
Die Sicherunghalter befestigen und das braun/weiße Kabel an den + Pol der Batterie anschließen.

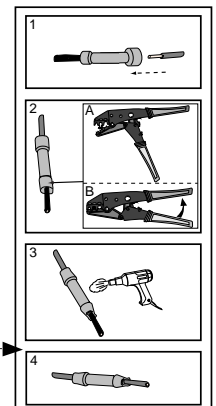


- Das schwarz/rote Kabel mit Hilfe einer Quetschverbinder an das Kabel der Rückfahrleuchte anschließen.  
(siehe ill. 1)

- Anschließen der Nebelschlußleuchte: siehe ill. 2



- Die Batterie wieder anschließen und sämtliche Fahrzeugfunktionen mit angeschlossenem Anhänger überprüfen.  
Die abmontierten und entfernten Teile wieder montieren.



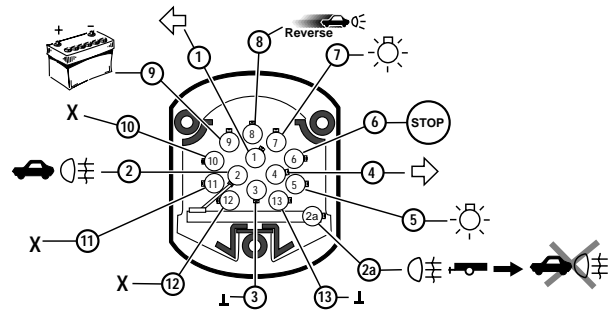
FITTING INSTRUCTIONS ELECTRIC WIRINGKIT TOWBAR WITH 13-P SOCKET UP TO DIN/ISO NORM 11446

Alfa 145 / 146 1994-

Partno.: ALF-922-B

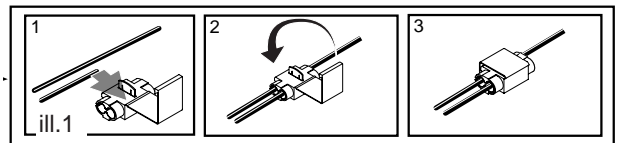
1. Remove the battery earth cable.  
Remove the covering in the boot.  
Pull aside the floorcovering at the left hand side in the vehicle.
2. Drill a 11 mm large hole in the back of the boot, or use an existing hole, just behind the socketplate.  
Carefully remove all metal particles and treat the edges with an anti-corrosion paint.  
Put the rubber grommet in the hole.
3. Route the wiring harness in the boot.  
Lead the 11-pole end through the grommet to the socket.  
Pull the rubber coverplate over the wiring harness.  
Remove the contactholder from the socket and fit the wires as indicated:

Trailer lighting:	Pin No.:	Wire colour:
Left turn signal	1 (L)	yellow
Rearfoglight	2 (54-G)	blue
Rearfoglight	2a (58-b)	grey
Earth 1-8	3 (31)	white
Right turn signal	4 (R)	green
Right taillight	5 (58-R)	brown
Brakelights	6 (54)	red
Left taillight	7 (58-L)	black
Reverse light	8	black-red
Battery supply	9	brown-white 2,5 mm <sup>2</sup>
Earth 9-13	13	white 2,5 mm <sup>2</sup>



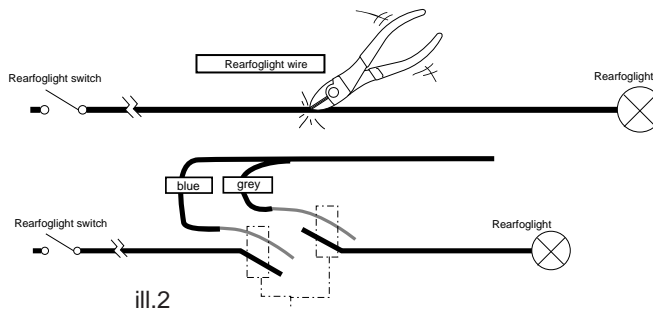
Mount the socket to the towbar.

4. Fit the white wires to the earth bolt in the back wing of the vehicle.  
Lead the wire part with the 6-pole connector to the fusebox at the left hand side near the drivers seat.  
Remove the covering, so the fuseblock can be removed, and turn the fuseblock.  
Put the connector in the destined position (marked with "K").  
Fit the fuseholder and fit the brown/white wire to the + pole of the battery.

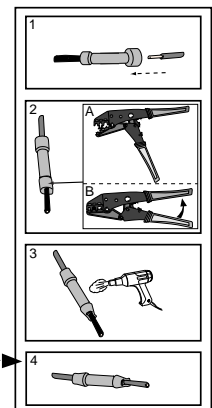


5. Connect the black/red wire with a connector to the wire of the reverse light. (see ill.1)

6. Connecting the rearfoglight: zie ill.2



7. Reconnect the battery and check all electric functions, with trailer/caravan connected.  
Reinstall disassembled parts.



INSTRUCTION DE MONTAGE DU FAISCEAU ELECTRIQUE POUR CROCHET D'ATTELAGE CONFORME A LA NORME DIN/ISO 11446 PRISE 13-P

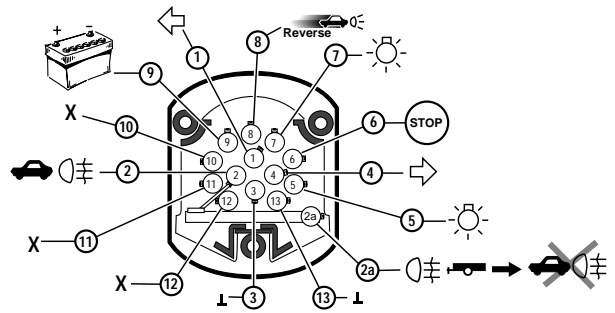
Alfa 145 / 146 1994-

Reference: ALF-922-B

- Débranchez la cosse négative de la batterie.  
Enlevez les tapis dans le coffre.  
Enlevez le tapis à côté gauche dans le véhicule.
- Percez un trou de 11 mm dans la paroi arrière du coffre, juste derrière le support de la prise du crochet d'attelage, ou utilisez un trou existant.  
Enlevez avec attention les échardes de métal et appliquez une peinture anti-corrosion sur les contours.  
Placez le passe-fils dans le trou.
- Placez le jeu de câbles dans le coffre.  
Menez la terminaison 11-pôles du faisceau électrique via le passe-fils jusqu'à la prise.  
Poussez la gaine protectrice sur le faisceau.  
Faites sortir les fiches de contact de la prise et connectez les fils comme indiqué ci-dessous:

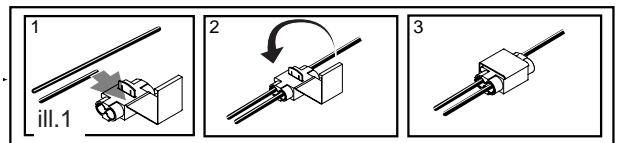
Fonctions de la remorque:    Contact No.:    Couleur de fil:

Clignotant gauche	1 (L)	jaune
Feu de brouillard	2 (54-G)	bleu
Feu de brouillard	2a (54-G)	gris
Masse 1-8	3 (31)	blanc 2,5 mm <sup>2</sup>
Clignotant droit	4 (R)	vert
Lanterne droit	5 (58-R)	marron
Feux de stop	6 (54)	rouge
Lanterne gauche	7 (58-L)	noir
Phare de recul	8	noir-rouge
Alimentation de puissance	9	marron-blanc 2,5 mm <sup>2</sup>
Masse 9-12	13	blanc 2,5 mm <sup>2</sup>



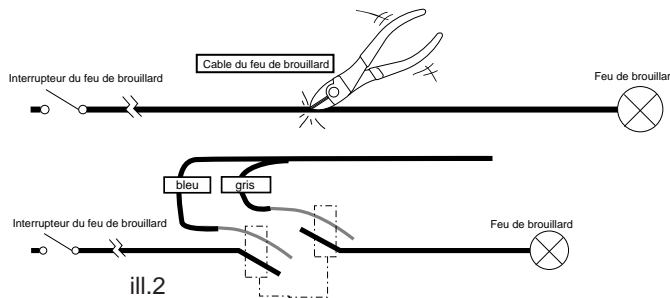
Montez la prise sur le crochet d'attelage.

- Branchez les fils blancs à la masse à côté arrière dans le véhicule.  
Placez l'extrémité du câble avec le boîtier à 6-pôles vers le coupe-circuit sous la place du chauffeur.  
Enlevez le tapis afin que l'on puisse démonter le bloc de fusibles.  
Retourner le bloc de fusibles.  
Placez le boîtier à sa place (indiqué par le caractère "K").  
Montez et fixez le porte-fusible et connectez le fil marron-blanc à la pince positive de la batterie.



- Branchez le fil noir/rouge à l'aide d'un connecteur au fil du phare de recul. (voir ill.1)

- Connexion du feu de brouillard: voir illustration 2



- Connectez la cosse négative à la batterie.  
Contrôlez les fonctions électrique avec la remorque accouplée.  
Montez les pièces détachées..

