

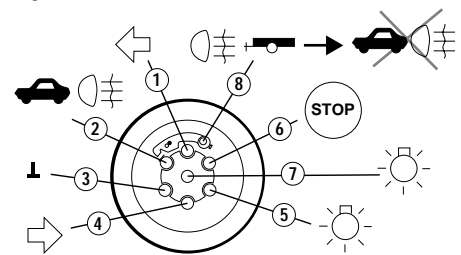
MONTAGE-HANDLEIDING ELEKTROSET VOOR TREKHAAK MET 12-N CONTACTDOOS  
VLGS. DIN/ISO NORM 1724

FIAT PUNTO 1994-

Bestel Nr.: FIA-013-B

1. Verwijder de negatieve klem van de accu. Verwijder de bekleding in de kofferruimte. Maak de toegang tot de beide achterlichtunits vrij.
2. Boor een gat van 17mm in de kofferruimte direct achter de contactdoosplaat of maak gebruik van een bestaande tule. Verwijder zorgvuldig de metaalsplinters rondom het gat en bestrijk de omgeving met een anti-corrosie middel. Plaats de doorvoertule in het gat.
3. Voer de kabelboom in de kofferruimte en leid het 8-aderige kabeleind door de tule richting contactdoos. Schuif de rubberen afdekplaat over de kabelboom. Neem vervolgens de contacthouder uit de contactdoos en sluit de draden als volgt aan:

<u>Verlichting aanhanger:</u>	<u>Contact Nr.:</u>	<u>Draad kleur:</u>
Knipperlicht links	1 (L)	geel
Mistachterlicht	2 (54-G)	blauw
Massa	3 (31)	wit 2,5 mm <sup>2</sup>
Knipperlicht rechts	4 (R)	groen
Achterlicht rechts	5 (58-R)	bruin
Remlichten	6 (54)	rood
Achterlicht links	7 (58-L)	zwart
Mistachterlicht	8 (58-b)	grijs



Monteer de contactdoos op de trekhaak.

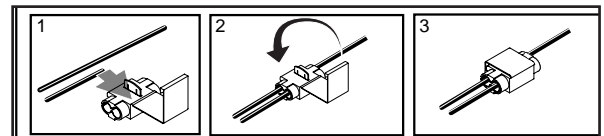
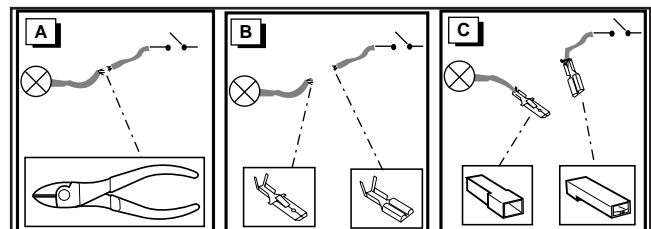


Fig. 1

4. Het andere deel van de kabelboom wordt als volgt aangesloten:  

Draadkleur kabelset:	Aansluitpunt:	Volgens fig.:
Paars	Knipperlicht, rechts	Fig. 1
Bruin	Achterlicht, rechts	Fig. 1
Blauw	Mistachterlicht, rechts	Fig. 2
Grijs	Mistachterlicht, rechts	Fig. 2
Zwart/rood	Knipperlicht, links	Fig. 1
Zwart	Achterlicht, links	Fig. 1
Blauw	Mistachterlicht, links	Fig. 2
Grijs	Mistachterlicht, links	Fig. 2



5. Bevestig de twee meegeleverde relais in de relaisokkels.  
 Bevestig de relais samen met de witte massadraad op de achterwand van de kofferruimte.  
 Bevestig de andere witte draad eveneens aan de voertuigmassa.

6. Leid de rest van de kabelset langs de linkerzijde richting dashboard.  
 Sluit de rode draad aan op de remlichtschakelaar volgens fig. 1.  
 Sluit de oranje draad middels de bijgeleverde snelverbinder (fig.3) aan op de +30 gezeekerde constante spanning draad van de zekeringkast. (Connector C)

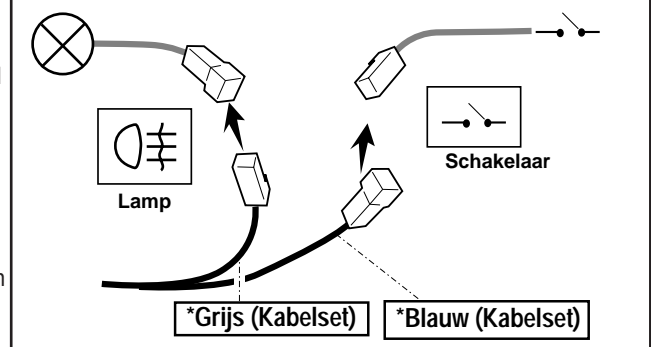


Fig. 2

7. Sluit de accu aan en controleer de elektrische functies met de aanhanger aangesloten. Monteer de gedemonteerde delen.

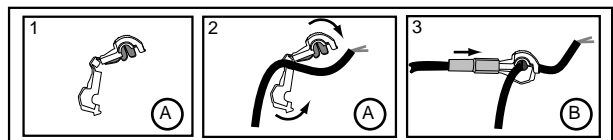


Fig. 3

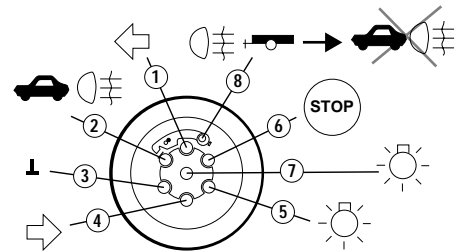
EINBAUANLEITUNG ELEKTROSATZ ANHÄNGERVORRICHTUNG MIT 12-N STECKDOSE II.  
DIN/ISO NORM 1724

FIAT PUNTO 1994-

Bestell Nr.: FIA-013-B

- Das Minuskabel der Batterie entfernen. Die Verkleidung im Kofferraum herausnehmen. Den Zugang zu den beiden Heckleuchtesätzen freimachen.
- Im Heckmittelstück, gerade hinter der Steckdoseplatte, ein 17 mm großes Loch bohren oder eine vorhandene Tülle verwenden. Die Metallsplitter sorgfältig entfernen und die Lochkanten mit Rostschutz behandeln. Die Kabeltülle im Loch befestigen.
- Der Kabelsatz wird im Kofferraum ausgebreitet. Das 8-polige Ende durch die Tülle zur Steckdose führen. Die Abdeckplatte über den Kabelbaum schieben. Den Kontaktträger aus der Steckdose nehmen und die Kabel wie folgt anschließen:

Anhänger Beleuchtung:	Kontakt Nr.:	Kabelfarbe:
Blinker links	1 (L)	gelb
Nebelschlußleuchte	2 (54-G)	blau
Masse	3 (31)	weiß 2,5 mm2
Blinker rechts	4 (R)	grün
Schlußleuchte rechts	5 (58-R)	braun
Bremsleuchten	6 (54)	rot
Schlußleuchte links	7 (58-L)	schwarz
Nebelschlußleuchte	8 (58-b)	grau



Die Steckdose auf die Anhängerkupplung montieren.

- Das andere Teil des Kabelsatzes wird wie folgt angeschlossen:  

Kabelfarbe E-Satz:	Anschlußpunkt:	Infolge Fig.:
violett	Blinker, rechts	Fig. 1
braun	Schlußleuchte, rechts	Fig. 1
blau	Nebelschlußleuchte, rechts	Fig. 2
grau	Nebelschlußleuchte, rechts	Fig. 2
schwarz/rot	Blinker, links	Fig. 1
schwarz	Schlußleuchte, links	Fig. 1
blau	Nebelschlußleuchte, links	Fig. 2
grau	Nebelschlußleuchte, links	Fig. 2

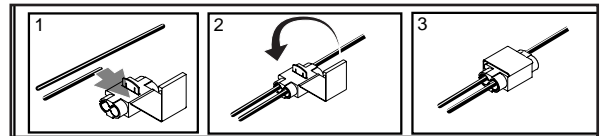


Fig. 1

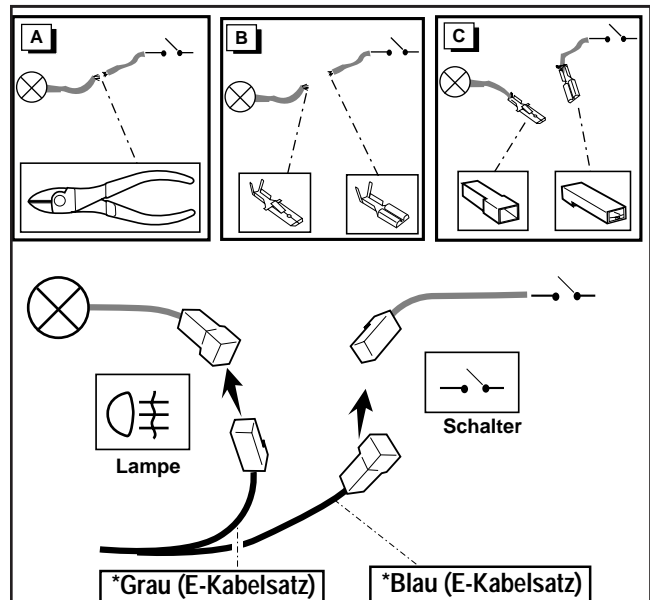


Fig. 2

- Die zwei beiliegenden Relais in den Relaissockeln befestigen. Die Relais zusammen mit dem weißen Massekabel in der Rückwand des Gepäckraums befestigen. Das andere weiße Kabel auch an der Fahrzeugmasse befestigen.
- Das übrige Kabelteil an der linken Seite entlang zum Instrumentenbrett führen. Das rote Kabel an dem Bremsleuchteschalter befestigen. (Fig. 1.) Das orange Kabel mit dem beiliegenden Quetschverbinder an den Dauerplus (+30 gesichert) des Sicherungskastens anschließen. (Steckverbinder C).

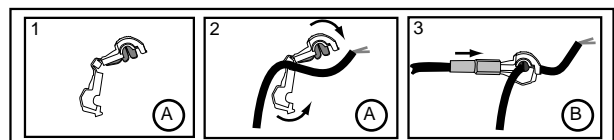


Fig. 3

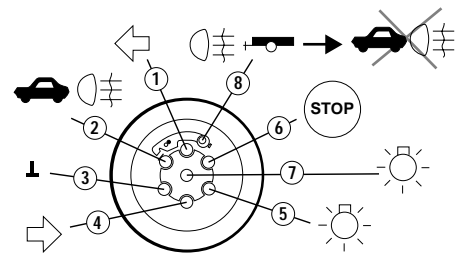
FITTING INSTRUCTIONS ELECTRIC WIRINGKIT TOWBAR WITH 12-N SOCKET UP TO DIN/ISO NORM 1724

FIAT PUNTO 1994-

Partno.: FIA-013-B

1. Remove the battery earth cable. Remove the covering in the boot. Clear the entrance to both rearlight units.
2. Drill a 17mm large hole in the boot, just behind the socketplate or use an existing rubber grommet. Remove carefully all metal particles around the hole and treat it with an anti-corrosion paint. Fit the grommet in the hole.
3. Route the harness in the boot and lead the 8-pole end through the grommet to the socket. Pull the coverplate over the harness. Remove the contactholder from the socket and fit the wires as indicated:

Trailer lighting:	Pin No.:	Wire colour:
Left turn signal	1 (L)	yellow
Rearfoglight	2 (54-G)	blue
Earth	3 (31)	white 2,5 mm2
Right turn signal	4 (R)	green
Right taillight	5 (58-R)	brown
Brakelights	6 (54)	red
Left taillight	7 (58-L)	black
Rearfoglight	8 (58-b)	grey



Mount the socket to the towbar.

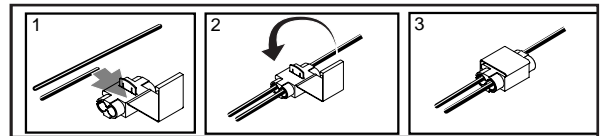
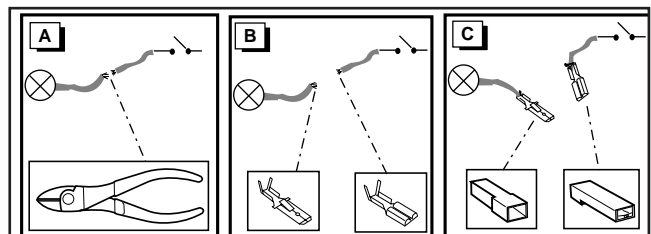


Fig. 1

4. The other part of the harness must be connected as follows:  

Wire colour harness:	Connection point:	Accordinging fig.:
purple	Right turn signal	Fig. 1
brown	Right taillight	Fig. 1
blue	Rearfoglight, right	Fig. 2
grey	Rearfoglight, right	Fig. 2
black/red	Left turn signal	Fig. 1
black	Left taillight	Fig. 1
blue	Rearfoglight, left	Fig. 2
grey	Rearfoglight, left	Fig. 2



5. Fit both supplied relays in the relay sockets. Fit the relays together with the white wire in the back of the boot. Fit the other white wire also to chassis earth.
6. Lead the rest of the wiring harness along the left side to the dashboard. Connect the red wire to the brakelight switch (fig. 1). Connect the orange wire by using the supplied pinch-connector (fig. 3) with the +30 live feed wire of the fusebox. (connector C)

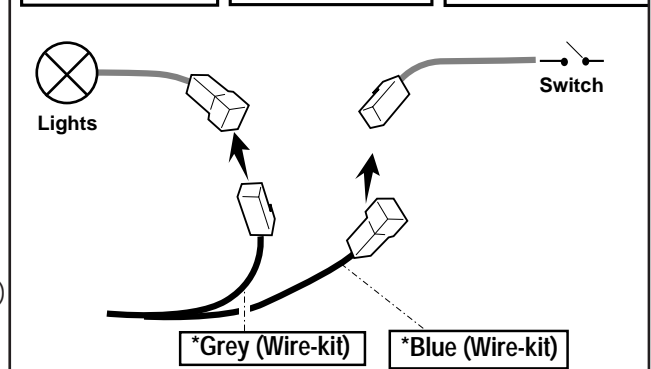


Fig. 2

7. Reconnect the battery and check all electric functions, with trailer/caravan connected. Reinstall disassembled parts.

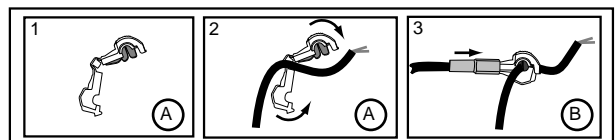


Fig. 3

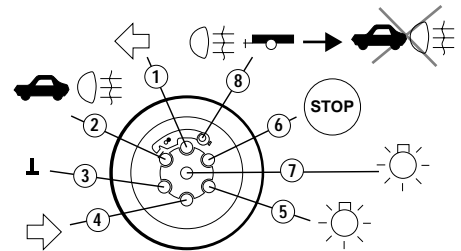
INSTRUCTION DE MONTAGE DU FAISCEAU ELECTRIQUE POUR CROCHET D'ATTELAGE CONFORME A LA NORME DIN/ISO 1724PRISE 12-N

FIAT PUNTO 1994-

Reference: FIA-013-B

- Débranchez la cosse négative de la batterie. Dégagez l'accès jusqu' aux feux arrières. Enlevez le revêtement dans le coffre.
- Percez un trou de 17 mm dans le coffre, juste derrière la plaque d'attelage, ou utilisez un passe-fils existant. Enlevez les échardes de métal autour du trou et appliquez une peinture ant-corrosion sur les bordures du trou. Placez le passe-fils dans le trou.
- Placez le faisceau dans le coffre et menez la terminaison du faisceau 8-pôles via le passe-fils jusqu'à la prise de courant. Poussez la protection sur le faisceau. Faites sortir les fiches de contact du socle de la prise et connectez les fils comme indiqué ci-dessous:

Fonctions de la remorque:	Contact No.:	Couleur de fil:
Clignotant gauche	1 (L)	jaune
Feu de brouillard	2 (54-G)	bleu
Masse	3 (31)	blanc 2,5 mm <sup>2</sup>
Clignotant droit	4 (R)	vert
Lanterne droit	5 (58-R)	marron
Feux de stop	6 (54)	rouge
Lanterne gauche	7 (58-L)	noir
Feu de brouillard	8 (58-b)	gris



Montez la prise sur l'attelage de la remorque.

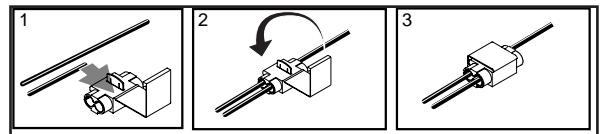


Fig. 1

- Connectez les autres fils du faisceau comme suit:  

Coleur de fil:	Point de connexion:	comme fig.:
Violet	Clignotant droit	Fig. 1
Marron	Feu arrière droit	Fig. 1
Bleu	Feu de brouillard droit	Fig. 2
Gris	Feu de brouillard droit	Fig. 2
Noir/rouge	Clignotant gauche	Fig. 1
Noir	Feu arrière gauche	Fig. 1
Bleu	Feu de brouillard gauche	Fig. 2
Gris	Feu de brouillard gauche	Fig. 2

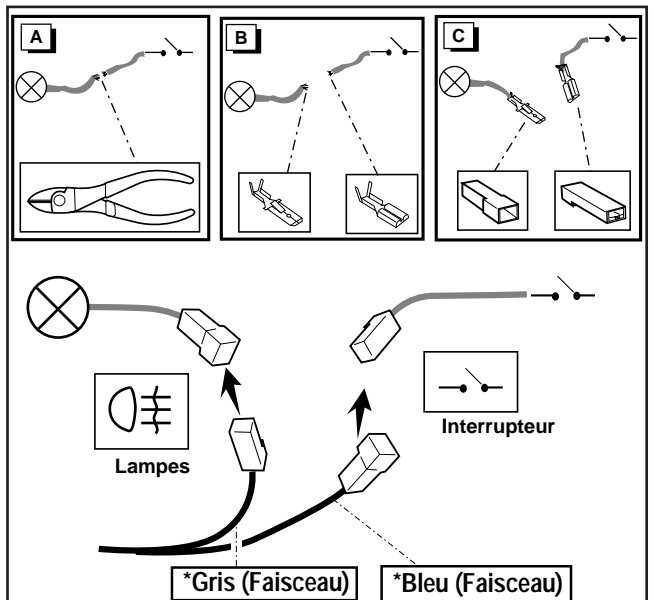


Fig. 2

- Fixez les deux relais dans les relais socles. Fixez les relais avec le fil blanc à côté arrière dans le coffre. Branchez le câble blanc à la masse du véhicule.
- Menez la longue partie du faisceau jusqu' au-dessous du tableau du bord à gauche. Connectez le fil rouge avec un connecteur de dérivation au fil de l'interrupteur du feu de stop (fig. 1). Branchez le fil orange avec un connecteur de dérivation (fig.3) au câble d'alimentation continue + 30 du boîtier à fusibles (fiche C).
- Rebranchez le câble de masse à la batterie. Contrôlez l'installation avec la remorque accouplée. Montez les pièces démontées.

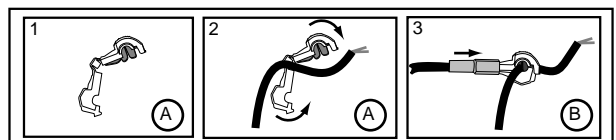


Fig. 3