

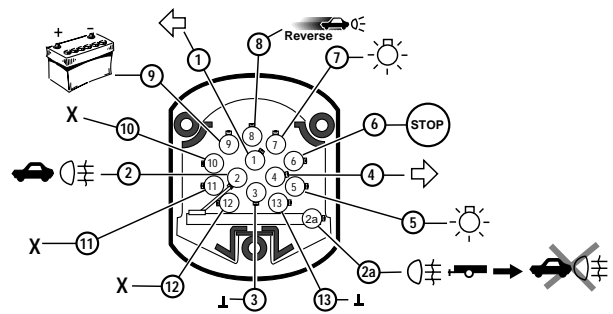
MONTAGE-HANDLEIDING ELEKTROSET VOOR TREKHAAK MET 13-POLIGE CONTACTDOOS VLGS. DIN/ISO NORM 11446

FORD TRANSIT 1985-1994 / 1994-
FORD COURIER 1992-

Bestel Nr.: FOR-923-B

1. Verwijder de negatieve klem van de accu. Maak de toegang tot beide achterlichtunits vrij.
2. Boor onder de rechter achterlichtunit een gat van 11mm en onder de linker achterlichtunit een gat van 13mm, of maak gebruik van een bestaand tute. Verwijder zorgvuldig de metaalsplinters rondom de gaten en bestrijk de omgeving met een anti-corrosie middel. Plaats de doorvoertules in de gaten.
3. Leid de bruin/witte draad vanaf de accu, via het interieur en de kofferruimte, naar de contactdoos. Monteer het oogje op de + pool. Bevestig de zekering met kapje pas na het aansluiten van de contactdoos. Let op scherpe delen!
4. Het kabeleind, met de groen en bruine draden, door de rechter tule richting contactdoos voeren en het andere kabeleind door de linker tule richting contactdoos voeren. De beide kabelbomen onder het voertuig middels de bijgeleverde kabelbinders bevestigen. (Let op! Hitte van uitlaat)
Schuif de rubberen afdekplaat over de kabeleinden.
Neem vervolgens de contacthouder uit de contactdoos en sluit de draden als volgt aan:

<u>Verlichting aanhanger:</u>	<u>Contact Nr.:</u>	<u>Draad kleur:</u>
Knipperlicht links	1 (L)	geel
Mistachterlicht	2 (54-G)	blauw
Mistachterlicht	2 a (58-b)	grijs
Massa 1-8	3 (31)	wit 2,5 mm ²
Knipperlicht rechts	4 (R)	groen
Achterlicht rechts	5 (58-R)	bruin
Remlichten	6 (54)	rood
Achterlicht links	7 (58-L)	zwart
Achteruitrijlamp	8	zwart-rood
Constante spanning	9	bruin-wit 2,5 mm ²
Massa 9-13	13	wit 2,5 mm ²



5. De andere draden van de kabelbomen worden middels bijgeleverde snelverbinders volgens onderstaand schema aangesloten:
*Met behulp van een spanningzoeker de kabelfuncties van de achterlichten controleren.

<u>Kleur kabelboom</u>	<u>Aansluiting voertuig</u>
groen	knipperlicht, rechts (Fig.1)
bruin	achterlicht, rechts (Fig.1)
geel	knipperlicht, links (Fig.1)
blauw	mistachterlicht, links (Fig.2)
rood	remlichten, links (Fig.1)
zwart	achterlicht, links (Fig.1)
grijs	mistachterlicht, links (Fig.2)
zwart/rood	achteruitrijverlichting, links (Fig.1)

Bevestig de beide witte draden aan de voertuigmassa.

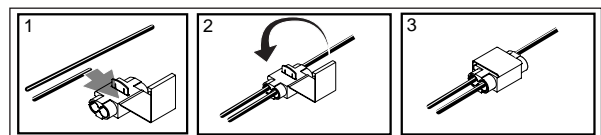


Fig.1

6. Monteer de contactdoos op de trekhaak.
Sluit de massakabel aan op de accu. Controleer de elektrische installatie met de aanhanger aangesloten. Monteer de gedemonteerde delen.

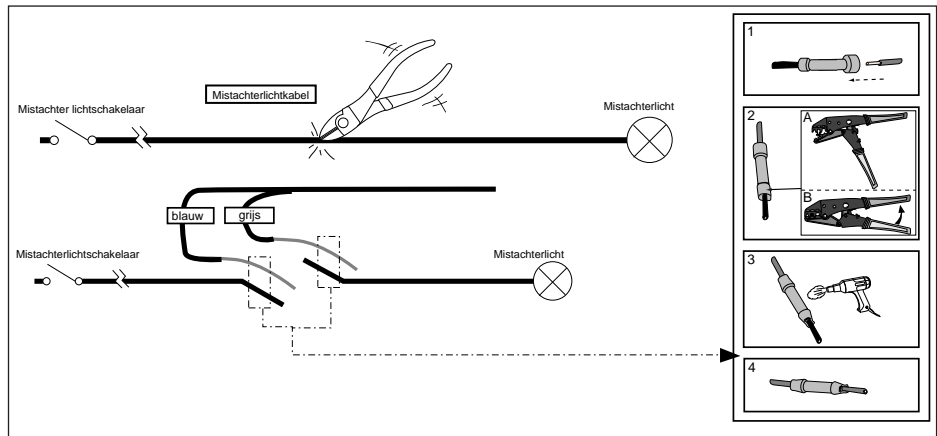


Fig.2

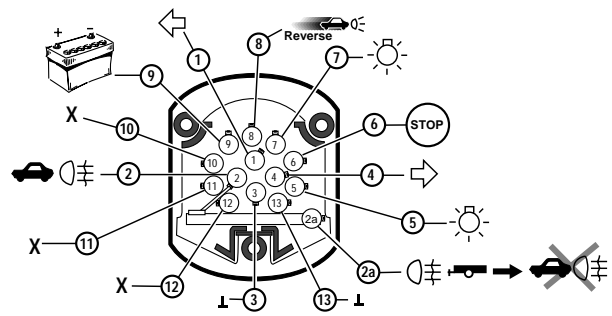
EINBAUANLEITUNG ELEKTROSATZ ANHÄNGERVORRICHTUNG MIT 13-P STECKDOSE II.
DIN/ISO NORM 11446

FORD TRANSIT 1985-1994 / 1994-
FORD COURIER 1992-

Bestell Nr.: FOR-923-B

- Das Minuskabel der Batterie entfernen. Den Zugang zu den beiden Heckleuchtensätzen freimachen.
- Unter das rechte Heckleuchtensatz einen 11mm großes Loch bohren und unter das linke Heckleuchtensatz einen 13mm großes Loch bohren, oder einen anwesenden Gummistopfen verwenden. Die Metallsplitters sorgfältig entfernen und die Lochkanten mit Rostschutz behandeln. Der Gummistopfen im Loch einstecken.
- Leitet den braun/weißen Kabel vom Batterie, via das Fahrzeuginnen und Kofferraum, zur Steckdose. Montiere den Kabelaugen am + Pol der Batterie. Bevestige den Sicherung mit Kappe nur wenn die Steckdose angeschlossen ist. Paß auf! Scharfe Teilen.
- Das Kabelend, mit das grüne und braune Kabel, durch rechten Gummistopfen bis zu der Steckdose führen und das andere Kabelend durch linken Gummistopfen zu der Steckdose führen. Beiden Kabelenden werden unter das Fahrzeug mit die beige-lieferten Kabelbändern befestigt. (Achtung! Die Hitze des Auspüffes)
Die Abdeckplatte über die Kabelbaumen schieben.
Den Kontaktträger aus der Steckdose nehmen und die einzelnen Kabeln wie folgt anschliessen:

Anhänger Beleuchtung:	Kontakt Nr.:	Kabelfarbe:
Blinker links	1 (L)	gelb
Nebelschlußleuchte	2 (54-G)	blau
Nebelschlußleuchte	2a (58-b)	grau
Masse 1-8	3 (31)	weiß 2,5 mm ²
Blinker rechts	4 (R)	grün
Schlußleuchte rechts	5 (58-R)	braun
Bremsleuchten	6 (54)	rot
Schlußleuchte links	7 (58-L)	schwarz
Rückfahrleuchte	8	schwarz-rot
Dauerplus	9	braun-weiß 2,5 mm ²
Masse 9-13	13	weiß 2,5 mm ²



- Die andere Kabeln des Kabelbaumes werden mittels den beige-lieferten Verbindern folgens unterstehendes Schema angeschlossen:
*Mit einen Spannungsprüfers die Kabelfunktionen der Schlußleuchten kontrollieren!

Farbe Kabelbaum	Anschließung Fahrzeug
grün	Blinker, rechts (Fig.1)
braun	Schlußleuchte, rechts (Fig.1)
gelb	Blinker, links (Fig.1)
blau	Nebelschlußleuchte, links (Fig.2)
rot	Bremsleuchte, links (Fig.1)
schwarz	Schlußleuchte, links (Fig.1)
grau	Nebelschlußleuchte, links (Fig.2)
schwarz/rot	Rückfahrleuchte, links (Fig.1)

Die beiden weiße Kabel am Fahrzeugmasse befestigen.

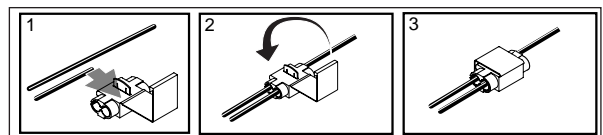


Fig.1

- Die Steckdose am Anhängerkupplung montieren.
Die Batterie wieder anschließen und sämtliche Fahrzeugfunktionen mit angeschlossenem Anhänger überprüfen.
Die abmontierte Teile und die entfernten Verkleidungen wieder montieren und befestigen.

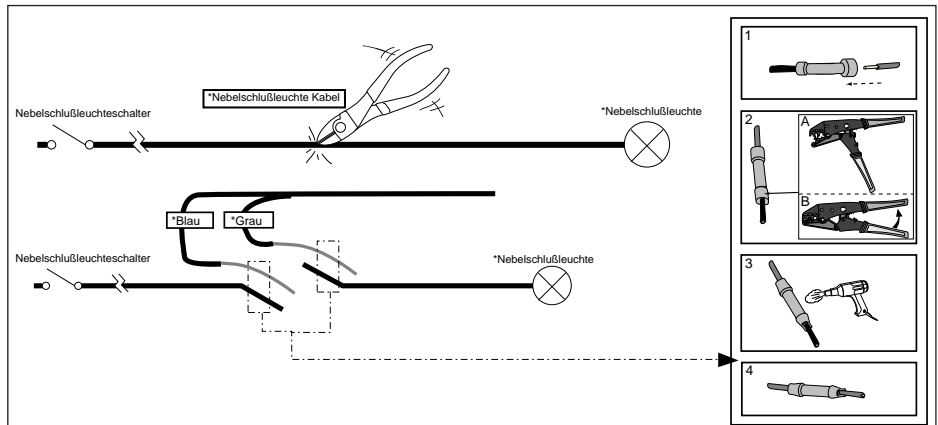


Fig.2

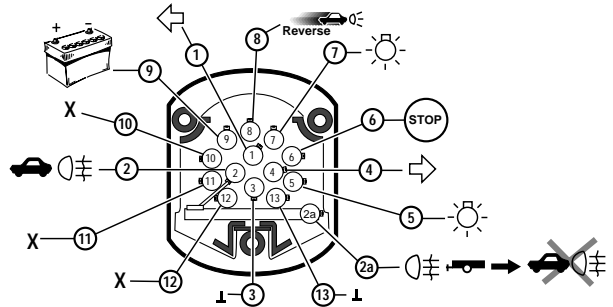
FITTING INSTRUCTIONS ELECTRIC WIRINGKIT TOWBAR WITH 13-P SOCKET UP TO DIN/ISO NORM 11446

FORD TRANSIT 1985-1994 / 1994-
FORD COURIER 1992-

Partno.: FOR-923-B

- Remove the battery earth cable. Clear the entrance to both rearlightunits.
- Drill a 11mm hole underneath the right rearlightunit and a 13mm hole underneath the left rearlightunit, or use an existing rubber grommet. Remove carefully all metal particles around the holes and treat them with an anti-corrossion paint. Fit the grommets in the holes.
- Lead the brown/white wire from the battery, through the interior and trunk, to the socket. Fit the ring-tongue to the + pole. Fit the fuse with the cap just when the socket has been connected. Look out for sharp parts!
- Lead the wire-end, with the green and brown wires, through the right grommet, towards the socket and lead the other wire-end through the left grommet towards the socket. Fit the wireharnesses underneath the vehicle with the supplied wire-ties. (Warning! Exhaust)
Pull the coverplate over the harnesses. Remove the contactholder from the socket and fit the wires as follows:

Trailer lighting:	Pin No.:	Wire colour:
Left turn signal	1 (L)	yellow
Rearfoglight	2 (54-G)	blue
Rearfoglight	2a (58-b)	grey
Earth 1-8	3 (31)	white 2,5 mm ²
Right turn signal	4 (R)	green
Right taillight	5 (58-R)	brown
Brakelights	6 (54)	red
Left taillight	7 (58-L)	black
Reverse light	8	black-red
Battery supply	9	brown-white 2,5 mm ²
Earth 9-13	13	white 2,5 mm ²



- The other wire-end of the wiringharness has to be fitted by using the supplied pinch-connectors according to the schedule below:
*Use a testlamp to check the wirefunctions of the rearlights.

Colour wiringharness	Connection vehicle
green	indicator, right (Fig.1)
brown	rearlight, right (Fig.1)
yellow	indicator, left (Fig.1)
blue	rearfoglight, left (Fig.2)
red	brakelight, left (Fig.1)
black	rearlight, left (Fig.1)
grey	rearfoglight, left (Fig.2)
black/red	reverselight, left (Fig.1)

Fit the white wires to chassis earth.

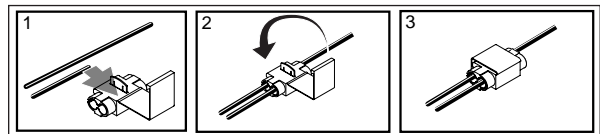


Fig.1

- Fit the socket to the towbar. Reinstall the battery and check all electric functions with the trailer/cara-van connected. Fit all disassembled parts.

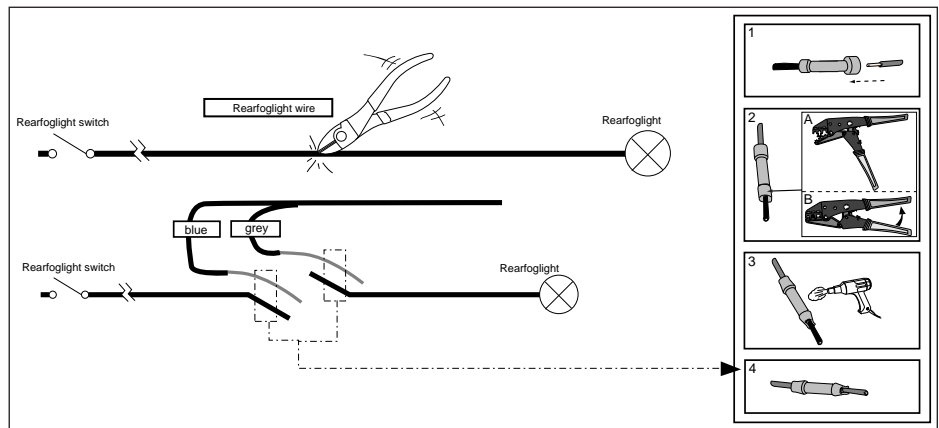


Fig.2

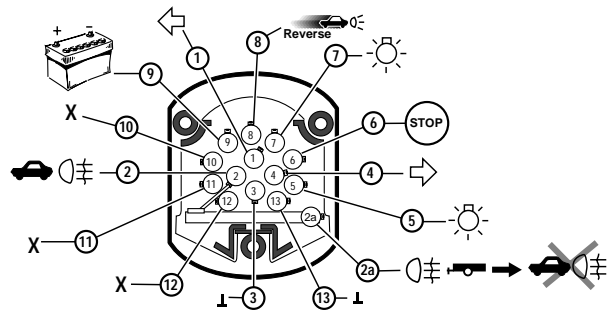
INSTRUCTION DE MONTAGE DU FAISCEAU ELECTRIQUE POUR CROCHET D'ATTELAGE CONFORME A LA NORME DIN/ISO 11446 PRISE 13-P

FORD TRANSIT 1985-1994 / 1994-
FORD COURIER 1992-

Reference: FOR-923-B

- Débranchez la cosse négative de la batterie. Facilitez l'accès jusqu'aux feux arrière.
- Percez un trou de 11 mm sous le feu arrière droit et un trou de 13 mm sous le feu arrière gauche ou utilisez un trou existant. Enlevez avec attention les échardes de métal autour du trou et appliquez une peinture anti-corrosion sur les bordures. Placez les passe-fils dans les trous.
- Menez le fil marron/blanc depuis la batterie via l'intérieur du coffre jusqu'à la prise. Montez la cosse circulaire sur le pôle positif de la batterie. Fixez le fusible avec le capuchon seulement après avoir effectué les connexions de la prise. Attention aux parties tranchantes!!
- Menez la terminaison du faisceau ayant des fils de couleur marron et verte depuis le feu arrière droit via le passe-fils droit jusqu'à la prise et menez l'autre faisceau depuis le feu arrière gauche via le passe-fils gauche jusqu'à la prise. Fixez les deux faisceaux électriques à l'aide des bandes d'attaches livrées sous le véhicule. Attention à la chaleur dégagée par les gaz d'échappement.
- Poussez la protection de caoutchouc sur les faisceaux électriques. Faites sortir les fiches de contact du socle de la prise et connectez les fils comme indiqué ci-dessous:

Fonctions de la remorque:	Contact No.:	Couleur de fil:
Clignotant gauche	1 (L)	jaune
Feu de brouillard	2 (54-G)	bleu
Feu de brouillard	2a (54-G)	gris
Masse 1-8	3 (31)	blanc 2,5 mm ²
Clignotant droit	4 (R)	vert
Feu arrière droit	5 (58-R)	marron
Feux de stop	6 (54)	rouge
Feu arrière gauche	7 (58-L)	noir
Phare de recul	8	noir-rouge
Alimentation continue	9	marron-blanc 2,5 mm ²
Masse 9-12	13	blanc 2,5 mm ²



- Les autres fils du faisceau sont à connecter à l'aide des fiches de connexion auto-dénudantes livrées comme indiqué ci-dessous:
*Contrôlez les fonctions électriques des feux arrière à l'aide d'un détecteur de tension.

Couleur du faisceau électrique	Connexion sur le véhicule
Vert	Clignotant, droit (Fig.1)
Marron	Feu arrière droit (Fig.1)
Jaune	Clignotant gauche (Fig.1)
Bleu	Feu de brouillard gauche (Fig.2)
Rouge	Feu de stop gauche (Fig.1)
Noir	Feu arrière gauche (Fig.1)
Gris	Feu de brouillard gauche (Fig.2)
Noir/Rouge	Feu de recul gauche (Fig.1)
Branchez les deux fils blancs à la masse du véhicule.	

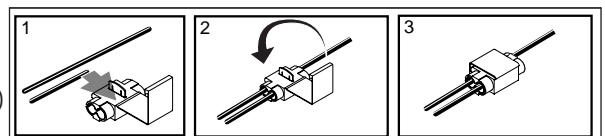


Fig.1

- Montez la prise sur le support du crochet d'attelage. Connectez le cable de masse à la batterie. Contrôlez l'installation électrique avec la remorque/caravane accouplée. Remontez les pièces détachées

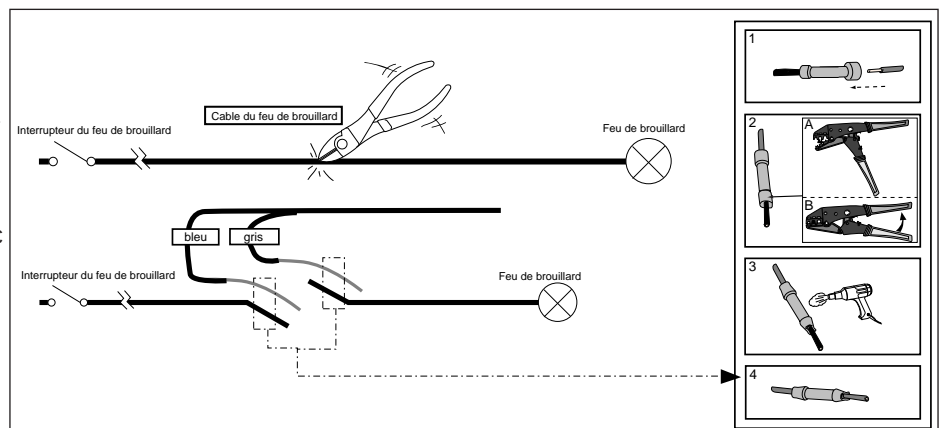


Fig.2