

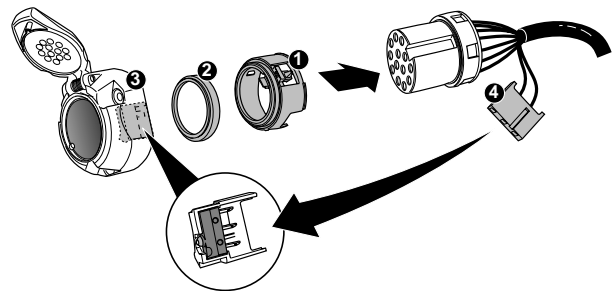
MONTAGE-HANDLEIDING ELEKTROSET VOOR TREKHAAK
MET 13-P CONTACTDOOS VLGS. DIN/ISO NORM 11446

**SEAT AROSA 3-DEURS HB 1997-
VW LUPO 10/98-**

Bestel Nr.: **SE-001-HB**

1. Verwijder de negatieve klem van de accu.
Verwijder de hoedenplank, de achterdorpel en de bodembekleding.
Maak de onderste bekleding aan de linker- en rechterzijde los.
Haal de achterbank naar voren.
Verwijder aan de linkerzijde de 2 bovenste zijwanden onder het raam.
2. Demonteer de bestaande tule in de bodem van de reservewielbak.
3. Leid de bruin/witte draad vanaf de accu, via het interieur aan de linker zijde de kofferruimte in en sluit hem aan op de 1-polige connector (bruin/witte draad) van de kabelboom.
Monteer het oogje op de + pool. Bevestig de zekering met kapje pas na het aansluiten van de contactdoos.
Let op scherpe delen!
4. De kabelboom wordt in de kofferruimte uitgelegd.
Leid het 10-polige uiteinde door het gat naar de contactdoos.
Plaats de tule met bedrading in het gat.
De draden zijn als volgt aangesloten:

<u>Verlichting aanhanger:</u>	<u>Contact Nr.:</u>	<u>Draad kleur:</u>
Knipperlicht links	1 (L)	geel
Mistachterlicht	2 (54-G)	blauw 2x
Mistachterlicht	2 a (58-b)	grijs
Massa 1-8	3 (31)	wit 2,5 mm ²
Knipperlicht rechts	4 (R)	groen
Achterlicht rechts	5 (58-R)	bruin
Remlichten	6 (54)	rood
Achterlicht links	7 (58-L)	zwart
Achteruitrijlamp	8	zwart-rood
Constante spanning	9	bruin-wit 2,5 mm ²
Massa 9-13	13	wit 2,5 mm ²



Monteer de contactdoos op de trekhaak.

5. In de achterlichten bevinden zich 6-polige connectoren.
Neem de connector aan de rechterzijde uit elkaar.
Monteer het uiteinde met de zwart/rode, groene en bruine draad hiertussen.
Neem de connector aan de linkerzijde uit elkaar en monteer het uiteinde met de rode, zwarte, gele, blauwe en grijze draad hiertussen.
Bevestig het oogje met de twee witte draden aan de linkerzijde onder het raam aan de voertuigmassa.
6. Sluit de negatieve klem aan op de accu.
Controleer de elektrische functies met de aanhanger aangesloten.
Monteer alle gedemonteerde onderdelen.

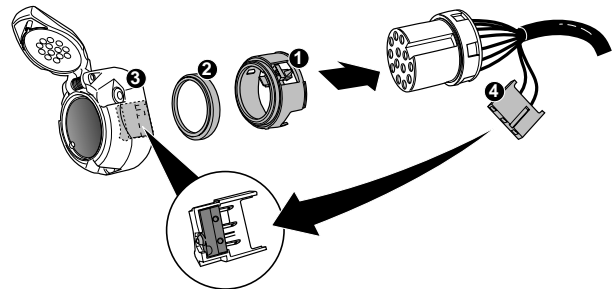
EINBAUANLEITUNG ELEKTROSATZ ANHÄNGERVORRICHTUNG
MIT 13-P STECKDOSE lt. DIN/ISO NORM 11446

**SEAT AROSA 3-Türen Fliesheck 1997-
VW LUPO 10/98-**

Teile Nr.: **SE-001-HB**

- Das Minuskabel der Batterie entfernen.
Die Hutablage, die Schwelle und die Bodenverkleidung entfernen.
Die untere Verkleidung an der linken und rechten Seite freimachen.
Den Rücksitz nach vorne holen.
An der linken Seite die 2 obersten Seitepanäle unter dem Fenster entfernen.
- Den vorhandenen Stopfen im Boden des Reserveradraums entfernen.
- Das braun/weiße Kabel von der Batterie, an der linken Seite durch das Fahrzeuginnere in den Gepäckraum führen und an den 1-poligen Steckverbinder (Kabel braun/weiß) des Kabelbaums anschließen. Das Auge auf den +Pol montieren. Die Sicherung mit der Kappe erst befestigen, wenn die Steckdose angeschlossen worden ist.
Vorsicht. Scharfe Teile!
- Der Kabelbaum wird im Gepäckraum ausgebreitet.
Das 10-polige Ende durch das Loch zur Steckdose führen.
Die Tülle mit den Kabeln im Loch befestigen.
Die Kabel sind wie folgt angeschlossen:

<u>Anhänger Beleuchtung:</u>	<u>Kontakt Nr.:</u>	<u>Kabelfarbe:</u>
Blinker links	1 (L)	gelb
Nebelschlußleuchte	2 (54-G)	blau 2x
Nebelschlußleuchte	2a (58-b)	grau
Masse 1-8	3 (31)	weiß 2,5 mm ²
Blinker rechts	4 (R)	grün
Schlußleuchte rechts	5 (58-R)	braun
Bremsleuchten	6 (54)	rot
Schlußleuchte links	7 (58-L)	schwarz
Rückfahrleuchte	8	schwarz-rot
Dauerplus	9	braun-weiß 2,5 mm ²
Masse 9-13	13	weiß 2,5 mm ²



Die Steckdose auf die Anhängerkupplung montieren.

- In den beiden Schlußleuchten befinden sich 6-polige Steckverbinder.
Den Steckverbinder an der rechten Seite auseinandernehmen.
Das Ende mit dem schwarz/roten, grünen und braunen Kabel dazwischen montieren.
Den Steckverbinder an der linken Seite auseinandernehmen und das Ende mit dem roten, schwarzen, gelben, blauen und grauen Kabel dazwischen montieren.
Das Auge mit den weißen Kabeln an der linken Seite unter dem Fenster an der Fahrzeugmasse befestigen.
- Die Batterie wieder anschließen und sämtliche Fahrzeugfunktionen mit angeschlossenem Anhänger überprüfen.
Die abmontierten und entfernten Teile wieder montieren.

FITTING INSTRUCTIONS ELECTRIC WIRINGKIT TOWBAR
WITH 13-P SOCKET UP TO DIN/ISO NORM 11446

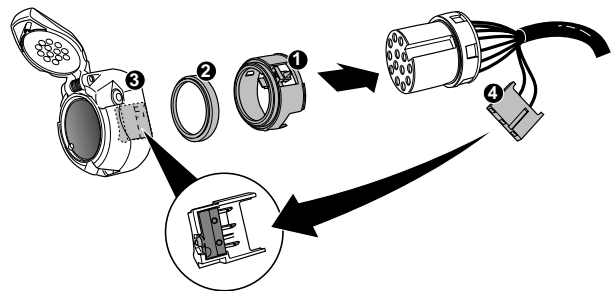
**SEAT AROSA 3-DOORS HATCHBACK 1997-
VW LUPO 10/98-**

Partno.: SE-001-HB

- Remove the battery earth cable.
Remove the shelf, the threshold and the floor covering.
Clear the entrance to the lowest covering at the left-hand and the right-hand side.
Pull the back seat forward.
Remove the two upper side panels at the left side underneath the window.
- Remove the grommet in the bottom of the spare wheel box.
- Lead the brown/white wire from the battery, through the interior at the left hand side in the boot and connect it with the 1-pole connector (brown/white wire) of the wiring harness.
Fit the ringtongue to the + pole. Fit the fuse and cover to the fuseholder, after the socket has been connected.
Careful. Sharp parts!

- Lead the wiring harness in the boot.
Lead the 10-pole end through the grommet to the socket.
Place the grommet with the wiring in the hole.
The wires are connected as indicated below:

<u>Trailer lighting:</u>	<u>Pin No.:</u>	<u>Wire colour:</u>
Left turn signal	1 (L)	yellow
Rearfoglight	2 (54-G)	blue 2x
Rearfoglight	2a (58-b)	grey
Earth 1-8	3 (31)	white 2,5 mm ²
Right turn signal	4 (R)	green
Right taillight	5 (58-R)	brown
Brakelights	6 (54)	red
Left taillight	7 (58-L)	black
Reverse light	8	black-red
Battery supply	9	brown-white 2,5 mm ²
Earth 9-13	13	white 2,5 mm ²



Mount the socket to the towbar.

- In both rearlights 6-pole connectors are located.
Disconnect the connector at the right-hand side.
Connect the wiring harnesses connectors with the black/red, green and brown wire correspondingly.
Disconnect the connector at the left-hand side.
Connect the wiring harnesses connectors with the red, black, yellow, grey and blue wire correspondingly.
Fit the ringtongue with the white wires underneath the window at the left hand side to chassis earth.
- Reconnect the battery and check all electric functions, with trailer/caravan connected.
Reinstall disassembled parts.

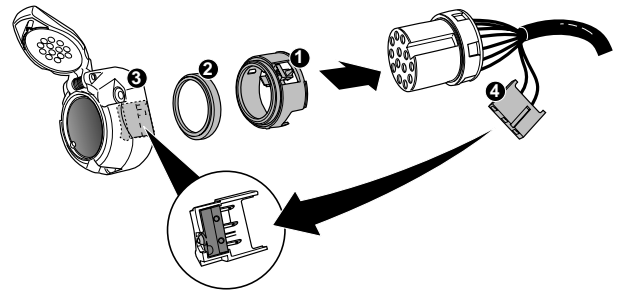
INSTRUCTIONS DE MONTAGE DU FAISCEAU ÉLECTRIQUE
POUR CROCHET D'ATTELAGE CONFORME À LA NORME
DIN/ISO 11446 PRISE 13-P

**SEAT AROSA 3 PORTES HATCHBACK 1997-
VW LUPO 10/98-**

Reference: **SE-001-HB**

- Débranchez la cosse négative de la batterie.
Enlevez la plage arrière et le seuil.
Dégagez les tapis en bas du côté droit et gauche.
Menez la chaise arrière avant.
Enlevez les deux panneaux en haut sous la fenêtre à côté gauche.
- Enlevez le passe-fils qui se trouve au fond du boîte du roue de réserve.
- Menez le fil marron-blanc à partir de la batterie à côté gauche via l'intérieur du véhicule dans le coffre et connectez-le au connecteur 1-pôle du faisceau électrique.
Montez la cosse circulaire du fil marron-blanc sur le pôle positif de la batterie. Fixez le fusible avec capuchon après avoir effectué la connexion de la prise.
Attention aux pièces tranchantes!
- Placez le jeu de câbles dans le coffre.
Menez la terminaison 10-pôles du faisceau électrique via le trou jusqu'à la prise.
Placez le passe-fils avec les fils dans le trou.
Les fils sont connecté comme indiqué ci-dessous:

<u>Fonctions de la remorque:</u>	<u>Contact No.:</u>	<u>Couleur de fil:</u>
Clignotant gauche	1 (L)	jaune
Feu de brouillard	2 (54-G)	bleu 2x
Feu de brouillard	2a (54-G)	gris
Masse 1-8	3 (31)	blanc 2,5 mm ²
Clignotant droit	4 (R)	vert
Feu arrière droit	5 (58-R)	marron
Feux de stop	6 (54)	rouge
Feu arrière gauche	7 (58-L)	noir
Phare de recul	8	noir-rouge
Alimentation continue	9	marron-blanc 2,5 mm ²
Masse 9-12	13	blanc 2,5 mm ²



Montez la prise sur le crochet d'attelage.

- Dans les feux arrières se trouvent des connecteurs 6-pôles.
Séparez le connecteur du côté droit.
Connectez-y les connecteurs du faisceau électrique ayant un fil de couleur noir/rouge, marrone et verte.
Séparez le connecteur du côté gauche.
Connectez-y les connecteurs du faisceau électrique ayant un fil de couleur rouge, noire, jaune, grise et bleue.
Branchez la cosse circulaire avec les fils blancs sous la fenêtre à côté gauche à la masse.
- Rebranchez la cosse négative de la batterie.
Contrôlez les fonctions électrique avec la remorque accouplée.
Remontez les parts démontés.